

眼科診療開始から半年を振り返って

藤田医科大学 岡崎医療センター 眼科 鈴木 啓太



岡崎医療センター眼科診療の開始

- 2020年4月の岡崎医療センター開院時点では眼科は週1日、他科入院中の患者で、他科から診察依頼があった患者のみ診療していた。
- 2021年7月1日より島田佳明・鈴木啓太(2人常勤)、堀口正之(非常勤)で通常診療を開始した。

診療体制

- 2021年7月1日開院。
- 常勤 島田佳明・鈴木啓太
- 非常勤(金曜日の午前外来、午後手術) 堀口正之
- 視能訓練士2名(非常勤)、看護師1名、診療補助1名
- 手術日は週3日(月・木・金)の午後

	月	火	水	木	金	土
午前(外来)	島田	島田	鈴木	鈴木	堀口/鈴木	島田
午後	手術(島田・鈴木)	外来(再診患者のみ)	外来(再診患者のみ)	手術(島田・鈴木)	手術(堀口)	

医師の紹介

<堀口正之>

特命教授(1998年から2021年3月まで藤田医科大学主任教授)

1981年 名古屋大学卒業

眼科専門医・医学博士

専門分野: 網膜硝子体

<島田佳明>

教授(2021年12月より教授)

1987年 千葉大学卒業

眼科専門医・医学博士

専門分野: 網膜硝子体

<鈴木啓太>

講師(2022年1月より講師)

2012年 藤田保健衛生大学(現藤田医科大学)卒業

眼科専門医・医学博士・薬剤師

専門分野: 黄斑疾患(メディカルレチナ)・網膜硝子体



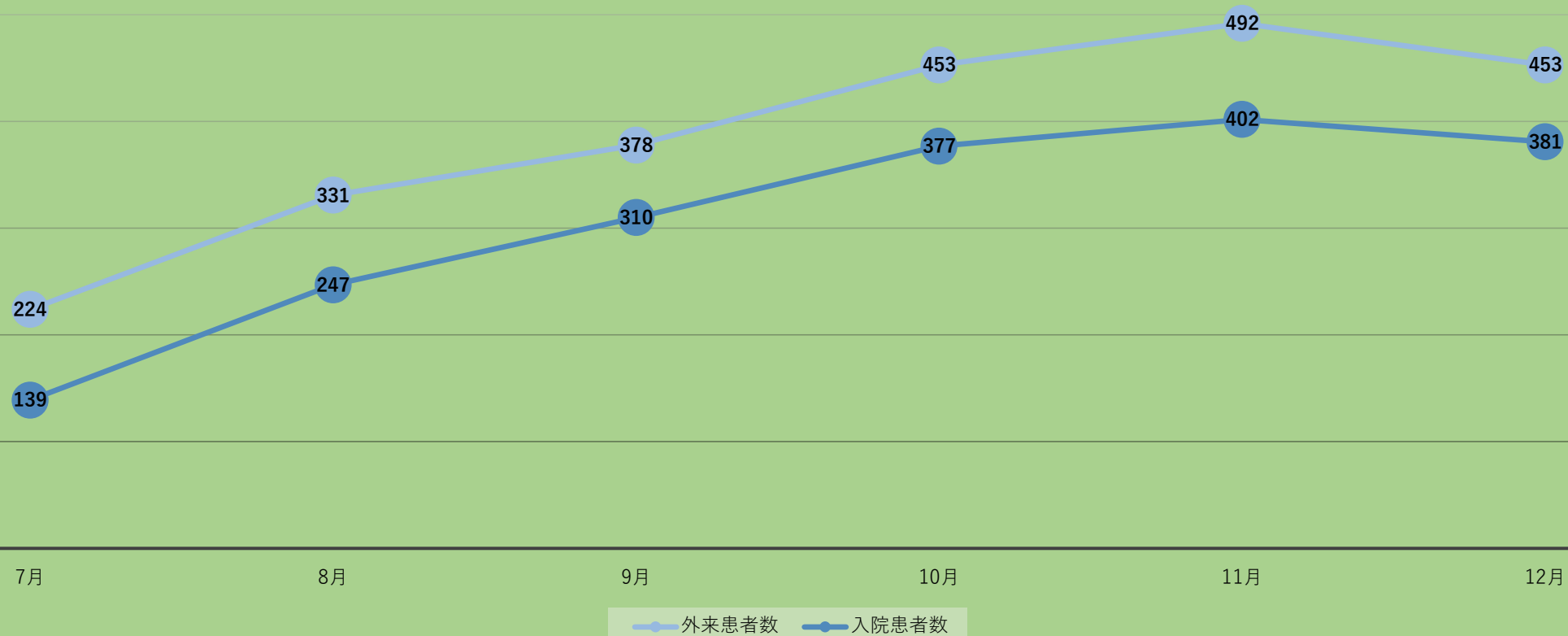
主な医療機器

- OA-2000(光干渉式眼軸長測定装置)
 - CASIA2 Advanceエキスパートセット(前眼部OCT)
 - オプトスカリフォルニア(広角眼底カメラ)
 - Triton Plus(OCT)
 - MP-3マイクロペリメーター(局所視感度検査装置)
 - RETeval-C(網膜電位計)
 - SLT機能付YC-200 S plus(ヤグレーザー手術装置)
 - PASCAL SYNTHESIS PRO TWINSTAR型(レーザー光凝固装置)
 - 3Dシステム NGENUITY DAVS System-OLED
 - OMS800OFFISS_Advance(手術用顕微鏡)
 - コンステレーションビジョンシステム(硝子体・白内障手術機器)
- etc・・・

*** 本院に劣らない検査機器を揃えている。**

2021年7月から12月までの6ヶ月間の診療実績

患者数推移

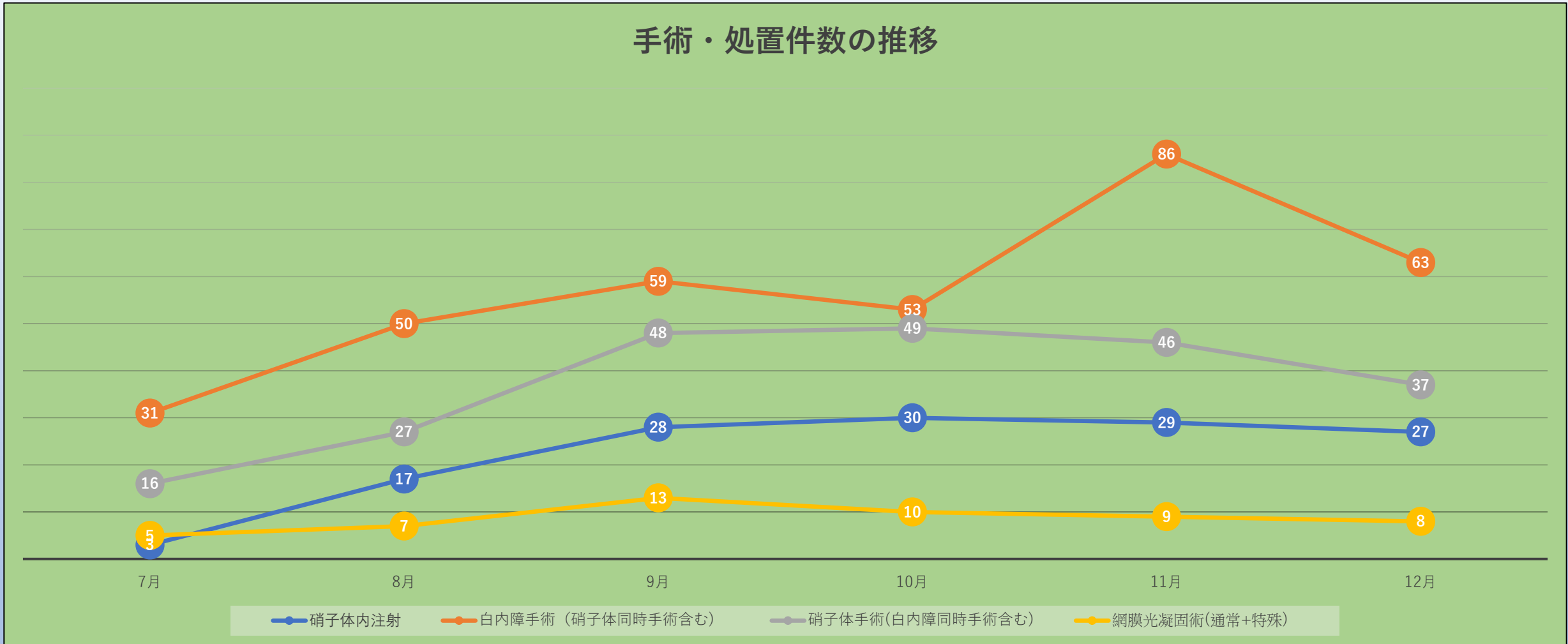


- 外来患者2331名(7月224名、8月331名、9月378名、10月453名、11月492名、12月453名)
- 入院患者1856名(7月139名、8月247名、9月310名、10月377名、11月402名、12月381名)

主な紹介患者数(紹介状持参患者のみ)

- 白内障189名
- 網膜(黄斑)前膜52名
- 網膜剥離20名
- 黄斑円孔15名
- 黄斑変性23名
- 網膜静脈閉塞28名
- 糖尿病網膜症14名
- etc . . .

2021年7月から12月までの6ヶ月間の手術・処置実績



- 硝子体内注射 134件(7月3件、8月17件、9月28件、10月30件、11月29件、12月27件)
- 白内障手術(硝子体同時手術含む) 342件(7月31件、8月50件、9月59件、10月53件、11月86件、12月63件)
- 硝子体手術(白内障同時手術含む) 223件 (7月16件、8月27件、9月48件、10月49件、11月46件、12月37件)
- 網膜光凝固術(通常+特殊) 52件 (7月5件、8月7件、9月13件、10月10件、11月9件、12月8件)

今週のオペ帳

1

	病名			薬剤			術眼		
	AMD	RVO	DME	アイ	ルセ	ベオ	マキニ	右	左
	AMD	RVO	DME	アイ	ルセ	ベオ	マキニ	右	左
	AMD	RVO	DME	アイ	ルセ	ベオ	マキニ	右	左
	AMD	RVO	DME	アイ	ルセ	ベオ	マキニ	右	左
手術中	手術			術者			術眼		
	vit	その他	その他	馬	鈴	ERM	()	右	左
	vit	その他	その他	馬	鈴	ERM	()	右	左
	vit	その他	その他	馬	鈴	ERM	()	右	左
	vit	その他	その他	馬	鈴	ERM	()	右	左
	vit	その他	その他	馬	鈴	ERM	()	右	左
緊急枠1	vit	その他	その他	馬	鈴	ERM	()	右	左
緊急枠2	vit	その他	その他	馬	鈴	ERM	()	右	左

	病名			薬剤			術眼		
	AMD	RVO	DME	アイ	ルセ	ベオ	マキニ	右	左
	AMD	RVO	DME	アイ	ルセ	ベオ	マキニ	右	左
	AMD	RVO	DME	アイ	ルセ	ベオ	マキニ	右	左
	AMD	RVO	DME	アイ	ルセ	ベオ	マキニ	右	左
手術中	手術			術者			術眼		
	vit	その他	その他	馬	鈴	ERM	()	右	左
	vit	その他	その他	馬	鈴	ERM	()	右	左
	vit	その他	その他	馬	鈴	ERM	()	右	左
	vit	その他	その他	馬	鈴	ERM	()	右	左
	vit	その他	その他	馬	鈴	ERM	()	右	左
緊急枠1	vit	その他	その他	馬	鈴	ERM	SPL (MH)	右	左
緊急枠2	vit	その他	その他	馬	鈴	ERM	SPL (PD)	右	左

(H) (B) SPb (PD) 右

	病名			薬剤			術眼		
	AMD	RVO	DME	アイ	ルセ	ベオ	マキニ	右	左
	AMD	RVO	DME	アイ	ルセ	ベオ	マキニ	右	左
	AMD	RVO	DME	アイ	ルセ	ベオ	マキニ	右	左
手術中	手術			術者			術眼		
	PEA + IOL			堀口	教授	三内	薄	右	左
	PEA + IOL triple			堀口	教授	三内	薄	右	左
	vit · triple · その他			堀口	教授	ERM	その他 (CME)	右	左
	vit · triple · その他			堀口	教授	ERM	その他 (B)	右	左
	vit · triple · その他			堀口	教授	ERM	その他 (B)	右	左
緊急枠1	vit · triple · その他			堀口	教授	ERM	その他 (B)	右	左
緊急枠2	vit · triple · その他			堀口	教授	ERM	その他 (B)	右	左

手術について

<硝子体手術>

堀口、島田はこれまで多くの硝子体手術をこなしてきたエキスパート。

<手術システム>

手術顕微鏡の鏡筒を覗いて手術するこれまでの方法とは異なり、3Dスクリーンに術野を映し、3Dメガネを装用して手術を行う(HUS: Head Up Surgery)を導入している。(豊明本院にも導入済み)

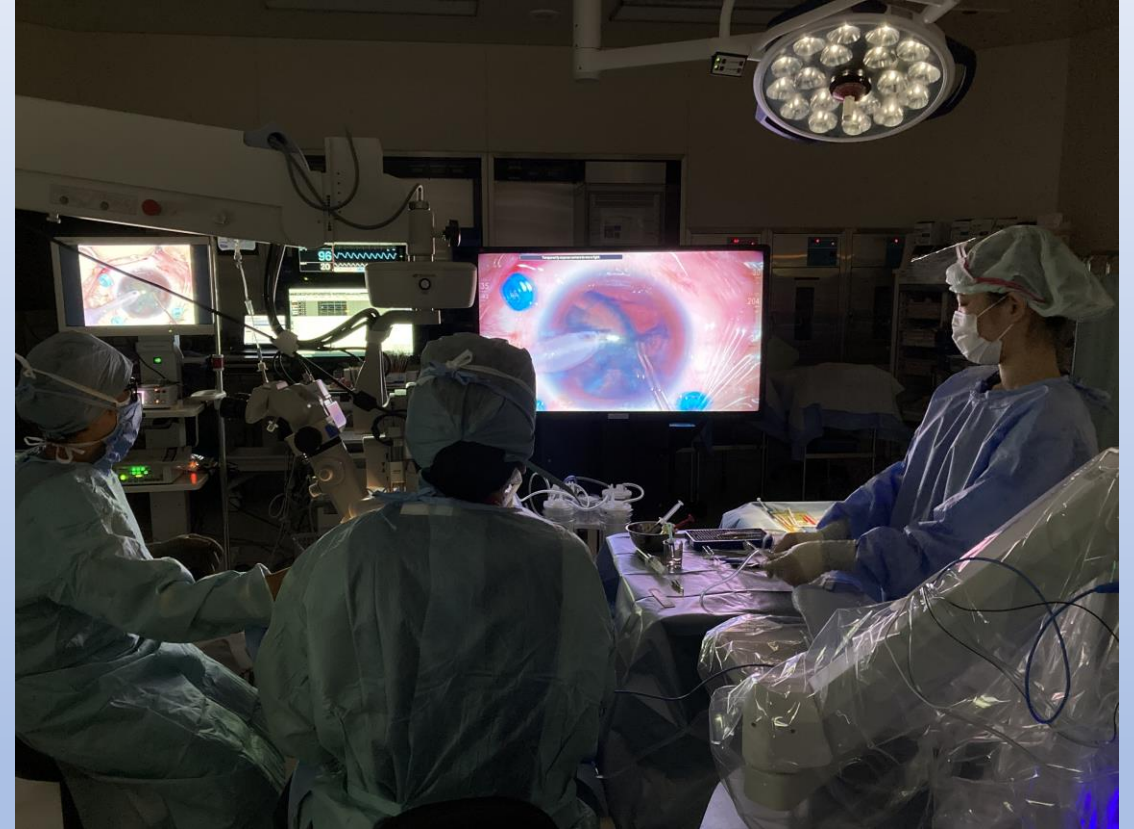
高倍率でも像が鮮明でより精度が高い手術が可能。また、光量を抑えた手術も可能で、より低侵襲な手術が行える。術野の色彩を変更できたりするのでこれからさらに様々な応用が期待されている。



手術について

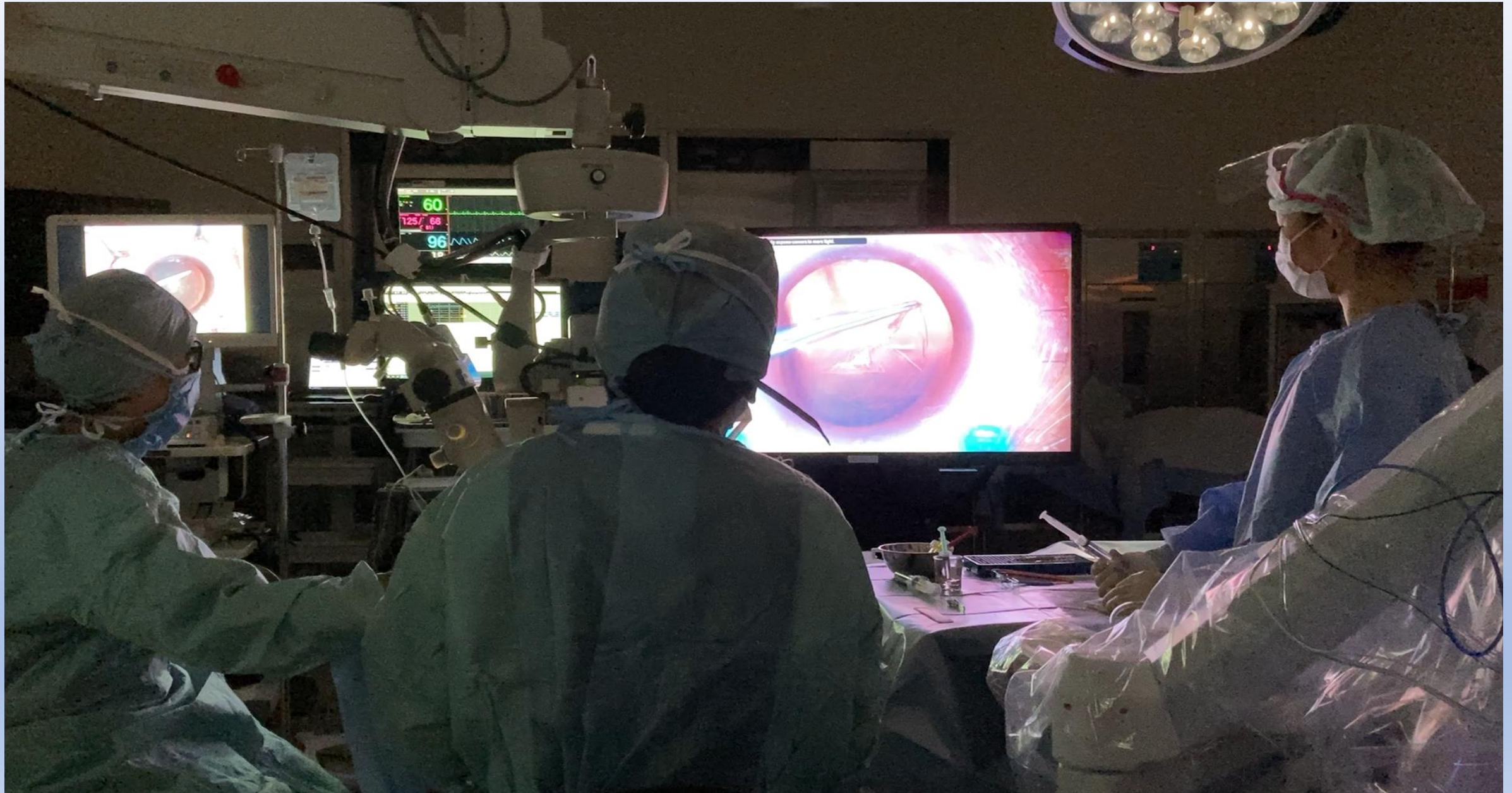


手術顕微鏡の鏡筒を覗いている。

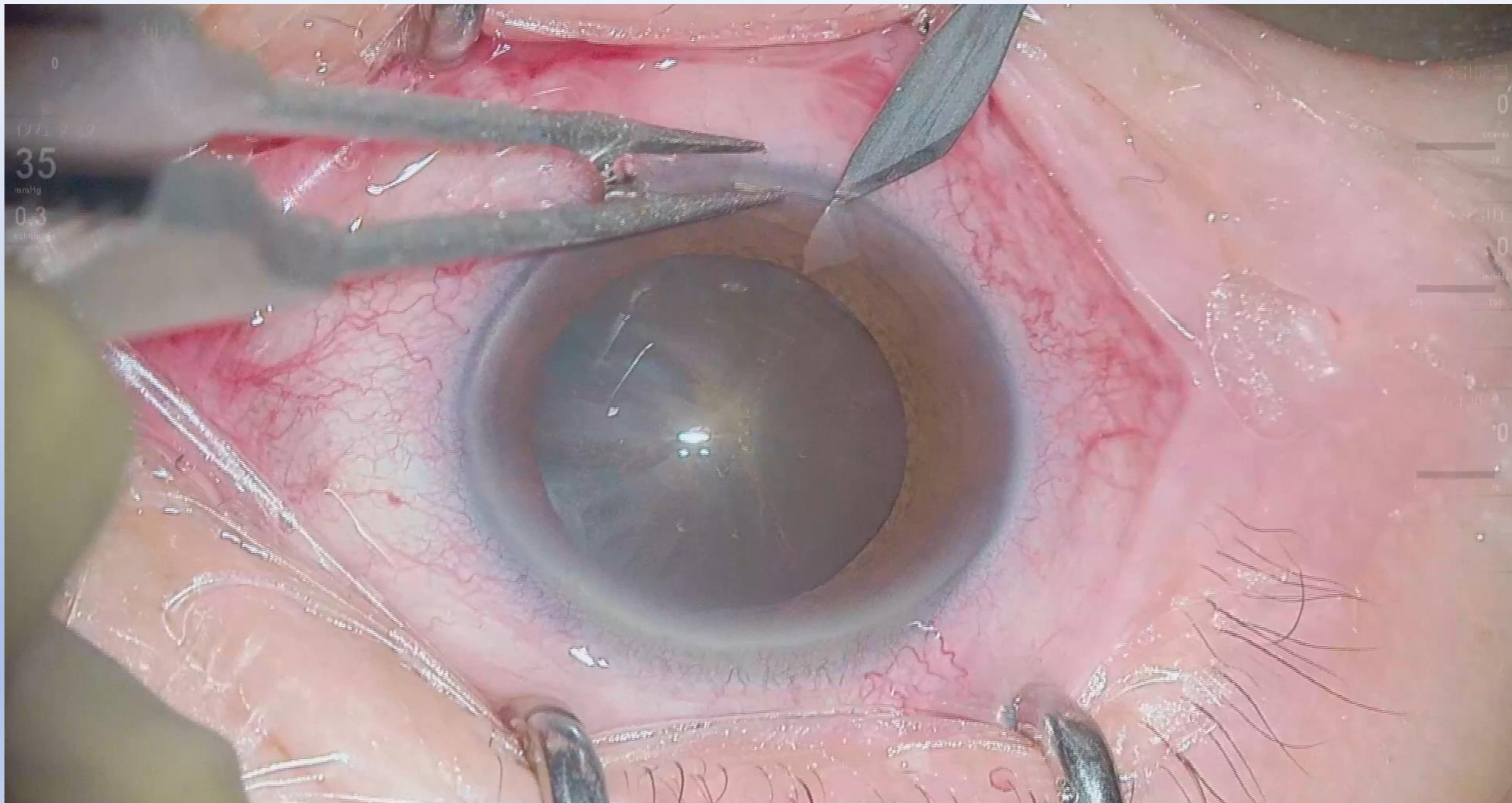


HUS: Head Up Surgery
3Dメガネを装用している。

手術室の様子(動画)



網膜前膜の手術動画(白内障手術+硝子体手術)



当院眼科の特徴とお願い

<特徴>

- 白内障(水晶体疾患)や網膜硝子体疾患に特化した手術専門病院。
- 眼科からの紹介患者様を診療する病院。
- 急性期を治療する病院。(ただし超緊急疾患には対応できない日もある)

<弱いところ>

- 慢性疾患や経過観察が適切な症例には対応しにくい。
- これまで本院で治療していた方は豊明本院での治療の方が良い可能性もある。
- メガネ処方原則行っていない。またコンタクトレンズ処方を行っていない。

<お願い>

- 眼科に受診したことがない患者様はまずは近くの眼科の受診をお勧めしていただき、必要であれば眼科から当院をご紹介していただきたい。
- 緊急疾患やこのような疾患を紹介してもいいかどうか迷った場合は、遠慮なく聞いていただきたい。ただし場合によっては直接お話しできないことも多く豊明本院の方が対応が早い可能性もある。

ご清聴ありがとうございました

