

藤田医科大学 岡崎医療センター

年 報

2025年度

藤田医科大学 岡崎医療センター年報

2025年度（2025/4/1~2026/3/31）

目次

1. 病院概要	3
2. 診療実績	6
1) 外来患者数	8
2) 入院患者数	12
3) 死亡患者数	17
4) 手術室実績	19
5) 年齢別患者数	20
6) 地域別患者数	23
7) 救急患者数	25
3. 地域連携	27
1) 地域医療連携部医療連携室運営状況	29
2) 紹介・逆紹介実績比較	30
3) 入退院支援室・医療福祉相談室実績	31

1. 病院概要

病院概要

- ふじたいかだいがくおかざきいりょうせんたー
1. 病 院 名 藤田医科大学岡崎医療センター
 2. 所 在 地 〒444-0829
愛知県岡崎市針崎西2丁目6番地1
 3. 電 話 0564-64-8800（代表）
 4. 開 設 者 学校法人 藤田学園 理事長 星長清隆
 5. 開 設 年 月 日 2020年3月13日
 6. 管 理 者 病院長 鈴木 克侍（整形外科教授）
 7. 診 療 科 目 25科
内科、循環器内科、呼吸器内科、消化器内科、血液・腫瘍内科、脳神経内科、外科、呼吸器外科、心臓血管外科、整形外科、脳神経外科、形成外科、泌尿器科、小児科、皮膚科、婦人科、耳鼻いんこう科、放射線科、救急科、精神科、眼科、リハビリテーション科、歯科、麻酔科、病理診断科
 8. 病 床 数 一般 400床
 9. 患 者 数 外来1日平均患者数 718.4人（2025年度）
入院1日平均患者数 405.0人（2025年度）
 10. 建 物 敷地面積 29,369.93 m²
延床面積 53,133.80 m²

11. 沿革

2020年 3月 13日	藤田医科大学岡崎医療センター開設 保険医療機関申請
2020年 4月 7日	藤田医科大学岡崎医療センター開院
2022年 3月 31日	基幹型臨床研修病院 指定
2022年 4月 1日	地域災害拠点病院 指定
2022年 4月 1日	DPC準備病院
2022年 6月 3日	病院機能評価 認定
2022年 10月 19日	地域医療支援病院 承認
2023年 3月 17日	DMAT指定医療機関 指定
2024年 6月 1日	DPC対象病院 認定

2. 診療実績

1. 外来患者数
 - 外来延患者数 (月別)
 - 外来新患者数 (月別)
 - 外来1日平均患者数 (月別)
 - 外来1日平均新患者数 (月別)
 - 診療科別延患者数 (月別)
 - 診療科別新患者数 (月別)

2. 入院患者数
 - 入院延患者数 (月別)
 - 新入院患者延数 (月別)
 - 退院患者延数 (月別)
 - 平均在院日数 (月別)
 - 病床稼働率 (月別)
 - 入院1日平均患者数 (月別)
 - 診療科別延患者数 (月別)
 - 病棟別延患者数 (月別)
 - 診療科別新入院患者数 (月別)
 - 病棟別新入院患者数 (月別)

3. 死亡患者数
 - 死亡入院患者数 (月別)
 - 解剖入院患者件数 (月別)
 - 死亡外来患者数 (月別)
 - 解剖外来患者件数 (月別)

4. 手術件数
 - 入外手術室件数 (月別)

5. 年齢別患者数
 - 年齢別外来実患者数 (男性)
 - 年齢別外来実患者数 (女性)
 - 年齢別入院実患者数 (男性)
 - 年齢別入院実患者数 (女性)
 - 年齢別外来実患者数 (男性+女性)
 - 年齢別入院実患者数 (男性+女性)

6. 地域別患者数
 - 地域別外来延患者数 (愛知県地区別)
 - 地域別入院延患者数 (愛知県地区別)
 - 地域別外来延患者数 (全国地方別)
 - 地域別入院延患者数 (全国地方別)

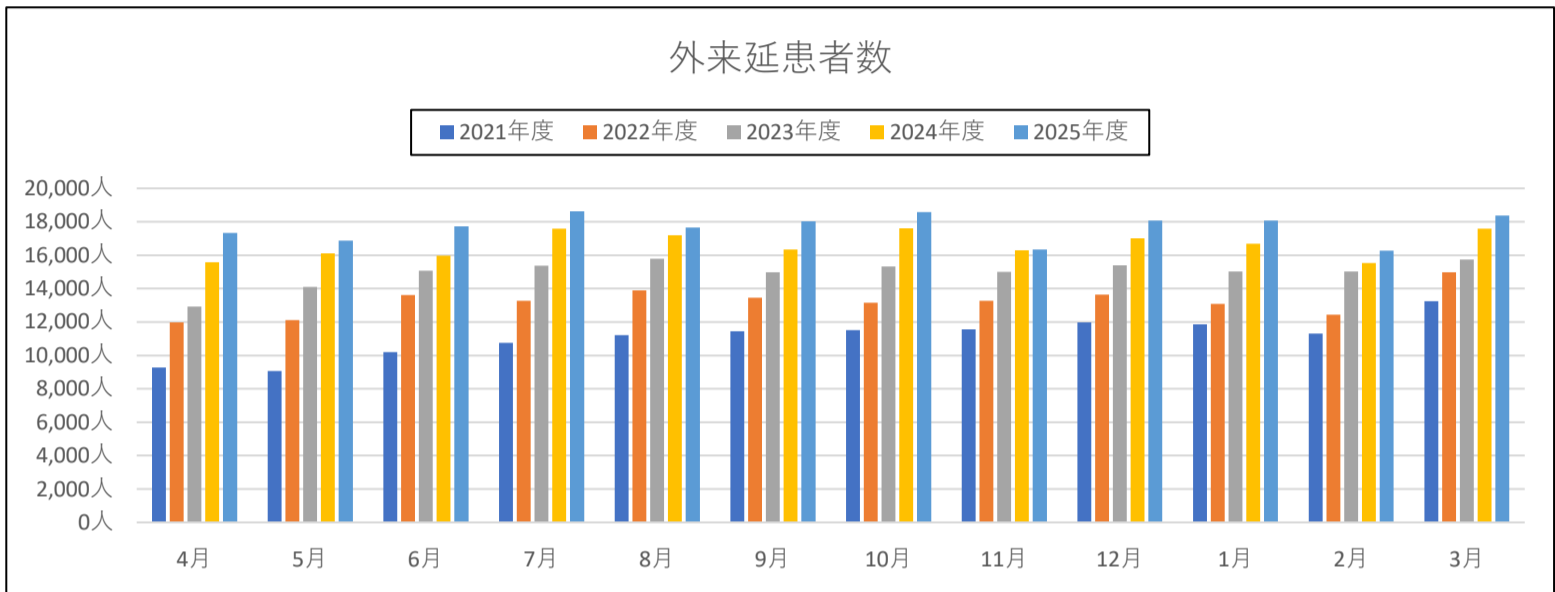
7. 救急患者数
 - 救急患者総数 (月別)
 - 救急患者内入院数 (月別)
 - 救急車来院数 (月別)
 - 救急車来院内入院数 (月別)

1. 外来患者数

外来延患者数（月別）

（単位：人）

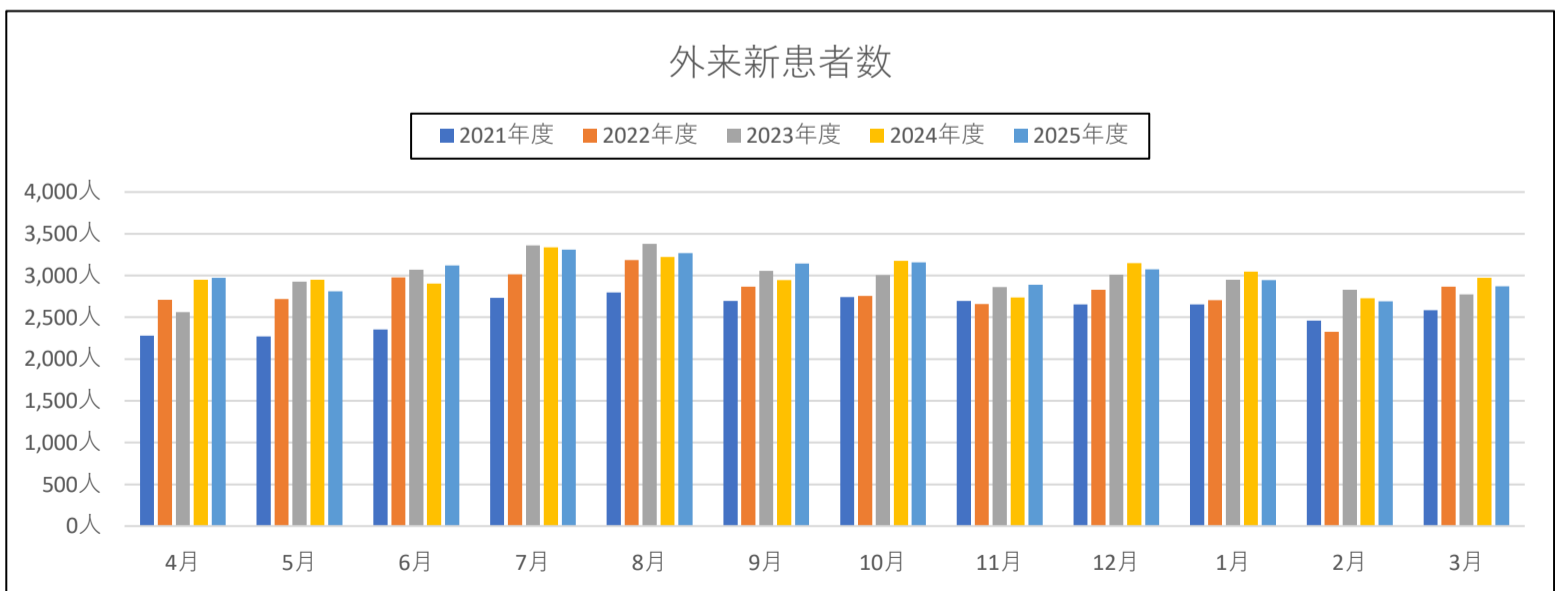
年度	4月	5月	6月	7月	8月	9月	10月	11月	12月	1月	2月	3月	合計
2021年度	9,262	9,066	10,191	10,761	11,202	11,437	11,518	11,558	11,964	11,850	11,308	13,248	133,365
2022年度	11,982	12,116	13,615	13,270	13,901	13,447	13,147	13,259	13,642	13,075	12,429	14,970	158,853
2023年度	12,911	14,089	15,061	15,365	15,793	14,975	15,321	15,009	15,402	15,021	15,029	15,733	179,709
2024年度	15,588	16,110	15,963	17,578	17,182	16,349	17,598	16,288	17,014	16,686	15,524	17,580	199,460
2025年度	17,331	16,861	17,722	18,627	17,656	18,033	18,577	16,334	18,067	18,067	16,276	18,370	211,921



外来新患者数（月別）

（単位：人）

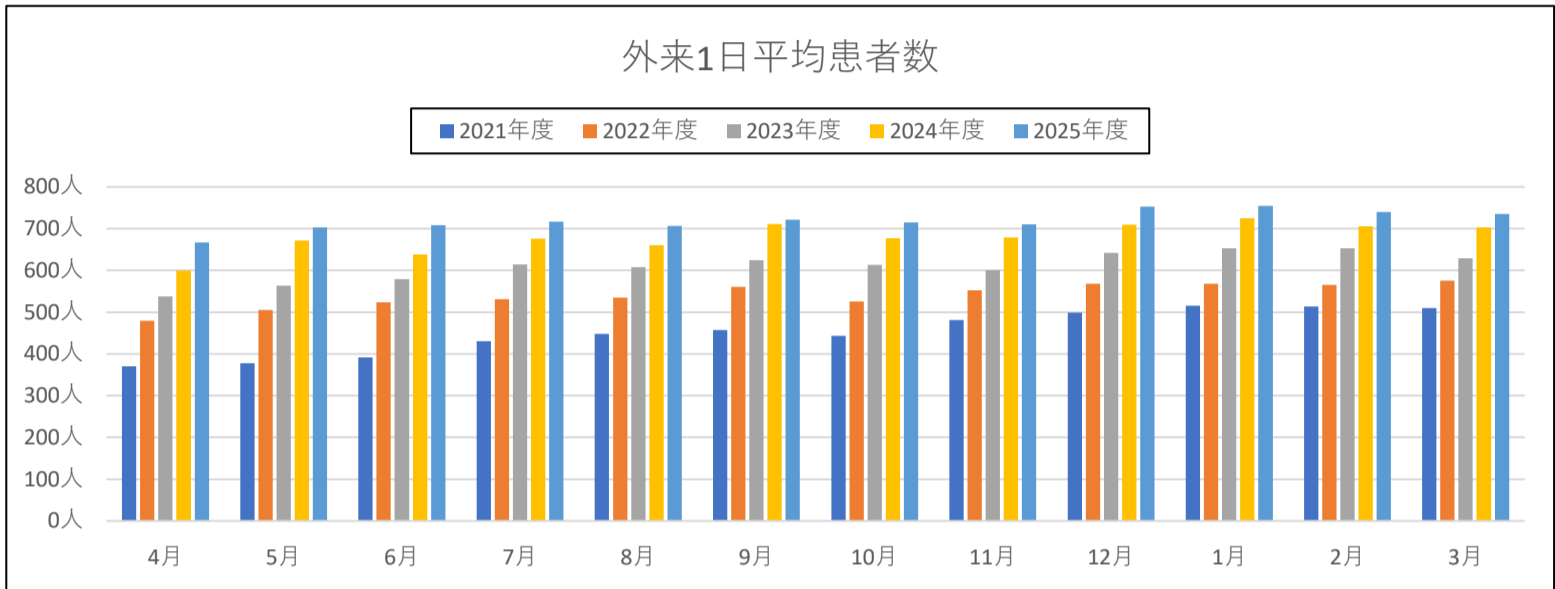
年度	4月	5月	6月	7月	8月	9月	10月	11月	12月	1月	2月	3月	合計
2021年度	2,282	2,273	2,356	2,732	2,798	2,696	2,741	2,695	2,655	2,654	2,462	2,586	30,930
2022年度	2,711	2,718	2,978	3,014	3,187	2,866	2,754	2,661	2,830	2,704	2,325	2,867	33,615
2023年度	2,563	2,927	3,069	3,363	3,381	3,058	3,006	2,861	3,012	2,951	2,832	2,775	35,798
2024年度	2,948	2,950	2,902	3,338	3,222	2,945	3,175	2,739	3,148	3,048	2,729	2,974	36,118
2025年度	2,975	2,812	3,119	3,309	3,269	3,144	3,156	2,889	3,073	2,947	2,691	2,871	36,255



外来1日平均患者数（月別）

（単位：人）

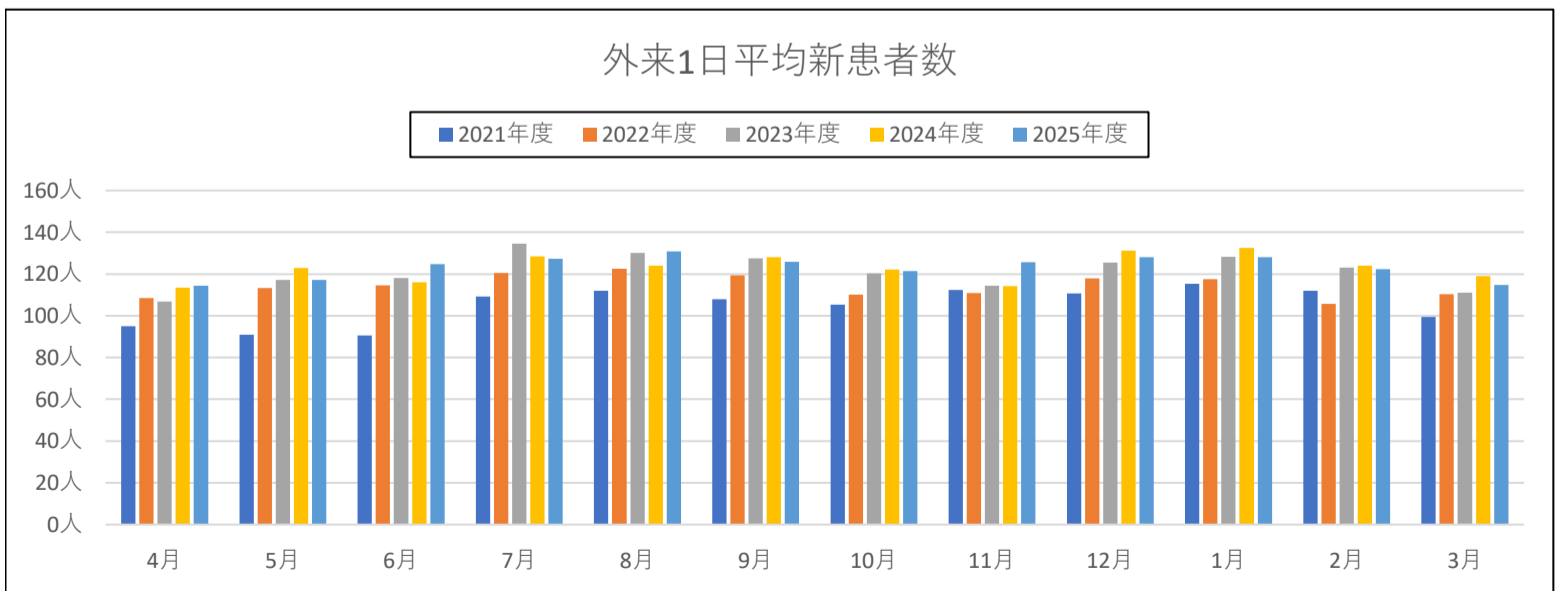
年度	4月	5月	6月	7月	8月	9月	10月	11月	12月	1月	2月	3月	合計
2021年度	370.5	377.8	392.0	430.4	448.1	457.5	443.0	481.6	498.5	515.2	514.0	509.5	452.1
2022年度	479.3	504.8	523.7	530.8	534.7	560.3	525.9	552.5	568.4	568.5	565.0	575.8	540.3
2023年度	538.0	563.6	579.3	614.6	607.4	624.0	612.8	600.4	641.8	653.1	653.4	629.3	609.2
2024年度	599.5	671.3	638.5	676.1	660.8	710.8	676.8	678.7	708.9	725.5	705.6	703.2	678.4
2025年度	666.6	702.5	708.9	716.4	706.2	721.3	714.5	710.2	752.8	754.5	739.8	734.8	718.4



外来1日平均新患者数（月別）

（単位：人）

年度	4月	5月	6月	7月	8月	9月	10月	11月	12月	1月	2月	3月	合計
2021年度	95.1	90.9	90.6	109.3	111.9	107.8	105.4	112.3	110.6	115.4	111.9	99.5	104.8
2022年度	108.4	113.3	114.5	120.6	122.6	119.4	110.2	110.9	117.9	117.6	105.7	110.3	114.3
2023年度	106.8	117.1	118.0	134.5	130.0	127.4	120.2	114.4	125.5	128.3	123.1	111.0	121.3
2024年度	113.4	122.9	116.1	128.4	123.9	128.0	122.1	114.1	131.2	132.5	124.0	119.0	122.9
2025年度	114.4	117.2	124.8	127.3	130.8	125.8	121.4	125.6	128.0	128.1	122.3	114.8	123.3



診療科別延患者数（月別）

（単位：人）

	4月	5月	6月	7月	8月	9月	10月	11月	12月	1月	2月	3月	合計	月平均	日平均
総合診療科	958	914	1,006	1,087	1,074	1,098	965	852	935	823	801	957	11,470	955.8	39.0
呼吸器内科	1,106	1,040	1,077	1,109	1,000	1,027	1,144	946	1,048	985	929	1,042	12,453	1,037.8	42.4
血液・腫瘍内科	350	335	327	368	347	366	383	326	369	380	361	327	4,239	353.3	14.4
リウマチ・膠原病内科	84	82	86	101	83	92	103	73	89	90	84	115	1,082	90.2	3.7
腎臓内科	355	351	340	342	356	378	371	343	363	367	296	346	4,208	350.7	14.3
内分泌・代謝・糖尿病内科	866	792	772	886	779	840	846	709	761	793	718	814	9,576	798.0	32.6
脳神経内科	693	652	704	670	663	640	700	619	704	639	567	690	7,941	661.8	27.0
循環器内科	812	693	775	766	703	701	825	647	755	767	676	771	8,891	740.9	30.2
消化器内科	971	892	958	924	790	1,032	1,010	920	1,095	1,020	937	1,133	11,682	973.5	39.7
救急総合内科	49	17	44	30	30	23	28	46	36	35	64	54	456	38.0	1.6
精神科	0	0	0	1	0	0	0	0	0	0	0	0	1	0.1	0.0
小児科	900	881	899	1,016	998	924	843	865	908	758	738	909	10,639	886.6	36.2
外科	1,036	957	953	1,063	1,028	1,069	1,120	888	1,023	1,073	1,013	1,123	12,346	1,028.8	42.0
小児外科	0	0	0	0	0	7	13	3	8	14	11	18	74	6.2	0.3
呼吸器外科	236	266	224	240	206	237	201	178	270	221	224	265	2,768	230.7	9.4
心血管外科	111	117	108	132	124	121	120	149	150	119	130	140	1,521	126.8	5.2
乳腺外科	0	0	0	0	0	0	0	0	0	0	0	0	0	0.0	0.0
整形外科	1,607	1,741	1,776	1,868	1,665	1,673	1,878	1,629	1,744	1,753	1,649	1,920	20,903	1,741.9	71.1
形成外科	208	182	245	268	233	275	267	237	278	302	269	346	3,110	259.2	10.6
脳神経外科	464	417	473	459	397	514	480	440	452	460	396	442	5,394	449.5	18.3
皮膚科	1,095	1,145	1,233	1,281	1,276	1,203	1,223	1,094	1,171	1,116	1,102	1,133	14,072	1,172.7	47.9
泌尿器科	1,037	967	897	1,090	958	883	1,104	895	984	977	889	909	11,590	965.8	39.4
婦人科	677	721	800	805	756	860	795	764	867	763	779	903	9,490	790.8	32.3
眼科	704	649	745	764	780	801	808	721	830	794	671	875	9,142	761.8	31.1
耳鼻いんこう科	774	752	786	743	822	858	801	725	824	765	723	876	9,449	787.4	32.1
放射線科	270	243	310	339	227	272	348	226	203	213	240	267	3,158	263.2	10.7
麻酔科	388	437	464	443	431	429	465	387	446	460	448	399	5,197	433.1	17.7
リハビリテーション科	17	10	10	9	13	7	9	8	12	10	4	16	125	10.4	0.4
救急科	836	896	912	1,065	1,169	991	955	979	1,046	958	844	803	11,454	954.5	39.0
歯科	727	712	798	758	748	712	772	665	696	698	713	777	8,776	731.3	29.9
病理診断科	0	0	0	0	0	0	0	0	0	0	0	0	0	0.0	0.0
合計	17,331	16,861	17,722	18,627	17,656	18,033	18,577	16,334	18,067	17,353	16,276	18,370	211,207	17,600.6	718.4
稼働日数	26	24	25	26	25	25	26	23	24	23	22	25	294		
日平均	666.6	702.5	708.9	716.4	706.2	721.3	714.5	710.2	752.8	754.5	739.8	734.8	718.4		

診療科別新患者数（月別）

（単位：人）

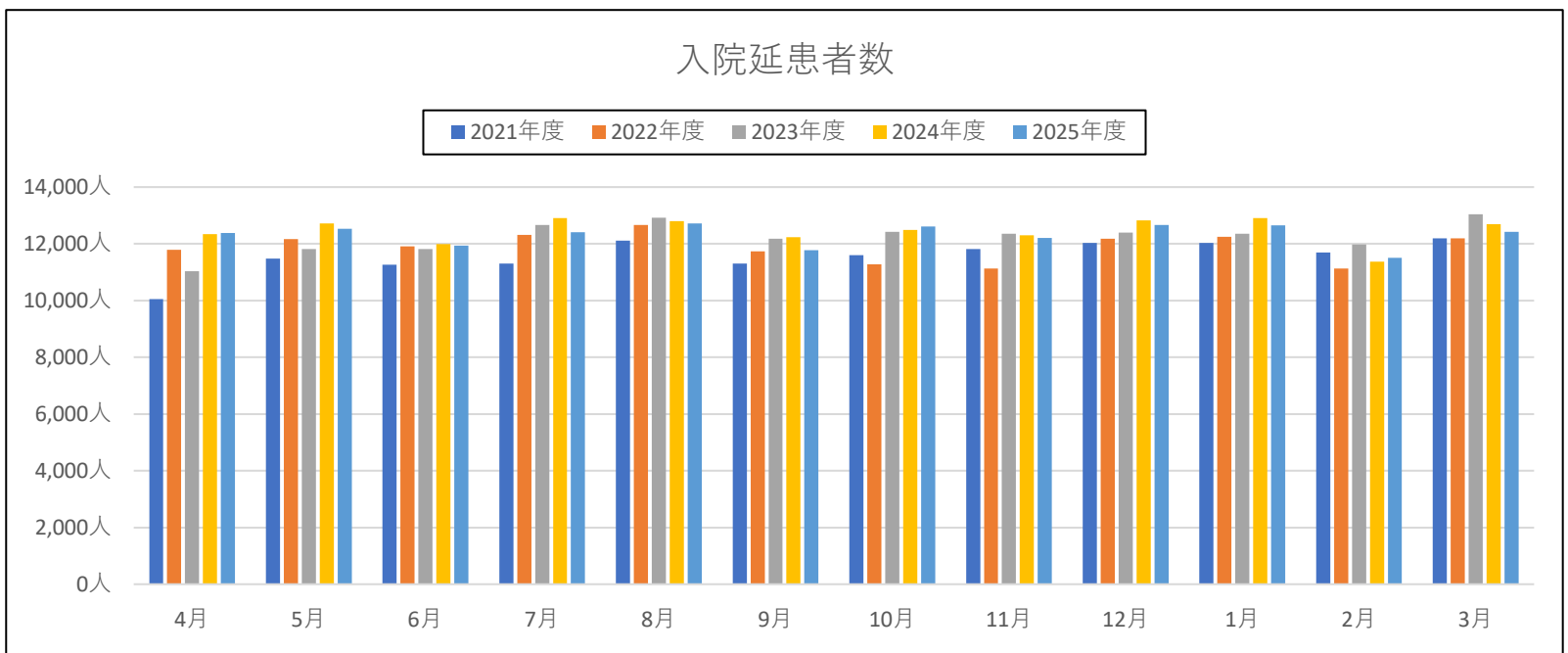
	4月	5月	6月	7月	8月	9月	10月	11月	12月	1月	2月	3月	合計	月平均	日平均
総合診療科	237	198	267	276	276	242	215	196	211	191	157	223	2,689	224.1	9.1
呼吸器内科	92	73	90	85	80	82	103	76	95	79	75	80	1,010	84.2	3.4
血液・腫瘍内科	18	10	21	21	20	18	18	8	15	19	13	9	190	15.8	0.6
リウマチ・膠原病内科	12	18	18	19	14	18	15	9	15	13	15	20	186	15.5	0.6
腎臓内科	23	21	29	26	33	31	28	26	26	15	19	26	303	25.3	1.0
内分泌・代謝・糖尿病内科	76	60	71	67	56	64	45	42	66	71	59	62	739	61.6	2.5
脳神経内科	80	67	82	77	78	62	82	74	79	64	66	63	874	72.8	3.0
循環器内科	111	96	110	94	87	103	118	88	93	105	101	100	1,206	100.5	4.1
消化器内科	122	75	99	98	107	154	141	122	125	107	108	126	1,384	115.3	4.7
救急総合内科	46	14	41	29	29	21	27	42	36	34	59	52	430	35.8	1.5
精神科	0	0	0	1	0	0	0	0	0	0	0	0	1	0.1	0.0
小児科	89	82	103	110	102	105	92	98	77	62	74	76	1,070	89.2	3.6
外科	45	54	49	63	74	72	61	51	65	69	62	60	725	60.4	2.5
小児外科	0	0	0	0	0	3	2	1	6	5	5	10	32	2.7	0.1
呼吸器外科	22	27	26	36	16	31	18	17	33	28	23	35	312	26.0	1.1
心臓血管外科	17	18	21	18	16	10	20	20	10	13	21	15	199	16.6	0.7
乳腺外科	0	0	0	0	0	0	0	0	0	0	0	0	0	0.0	0.0
整形外科	235	268	264	265	208	238	263	210	223	249	215	244	2,882	240.2	9.8
形成外科	47	34	47	49	42	58	53	51	62	57	61	76	637	53.1	2.2
脳神経外科	59	55	53	48	43	62	56	55	44	51	45	51	622	51.8	2.1
皮膚科	145	139	169	168	180	143	149	118	120	117	112	111	1,671	139.3	5.7
泌尿器科	76	94	80	99	106	97	104	87	70	86	74	56	1,029	85.8	3.5
婦人科	62	63	74	84	69	86	80	77	83	69	56	73	876	73.0	3.0
眼科	126	107	124	126	141	127	133	122	132	109	89	132	1,468	122.3	5.0
耳鼻いんこう科	162	142	138	149	158	158	174	121	139	133	134	147	1,755	146.3	6.0
放射線科	21	22	29	25	27	22	20	20	34	25	25	24	294	24.5	1.0
麻酔科	184	187	191	225	192	193	198	179	199	195	182	189	2,314	192.8	7.9
リハビリテーション科	6	3	4	3	7	3	3	4	2	2	1	6	44	3.7	0.1
救急科	645	668	684	817	888	737	725	771	812	757	627	588	8,719	726.6	29.7
歯科	217	217	235	231	220	204	213	204	201	222	213	217	2,594	216.2	8.8
病理診断科	0	0	0	0	0	0	0	0	0	0	0	0	0	0.0	0.0
合計	2,975	2,812	3,119	3,309	3,269	3,144	3,156	2,889	3,073	2,947	2,691	2,871	36,255	3,021.3	123.3
稼働日数	26	24	25	26	25	25	26	23	24	23	22	25	294		
日平均	114.4	117.2	124.8	127.3	130.8	125.8	121.4	125.6	128.0	128.1	122.3	114.8	123.3		

2. 入院患者数

入院延患者数（月別）

（単位：人）

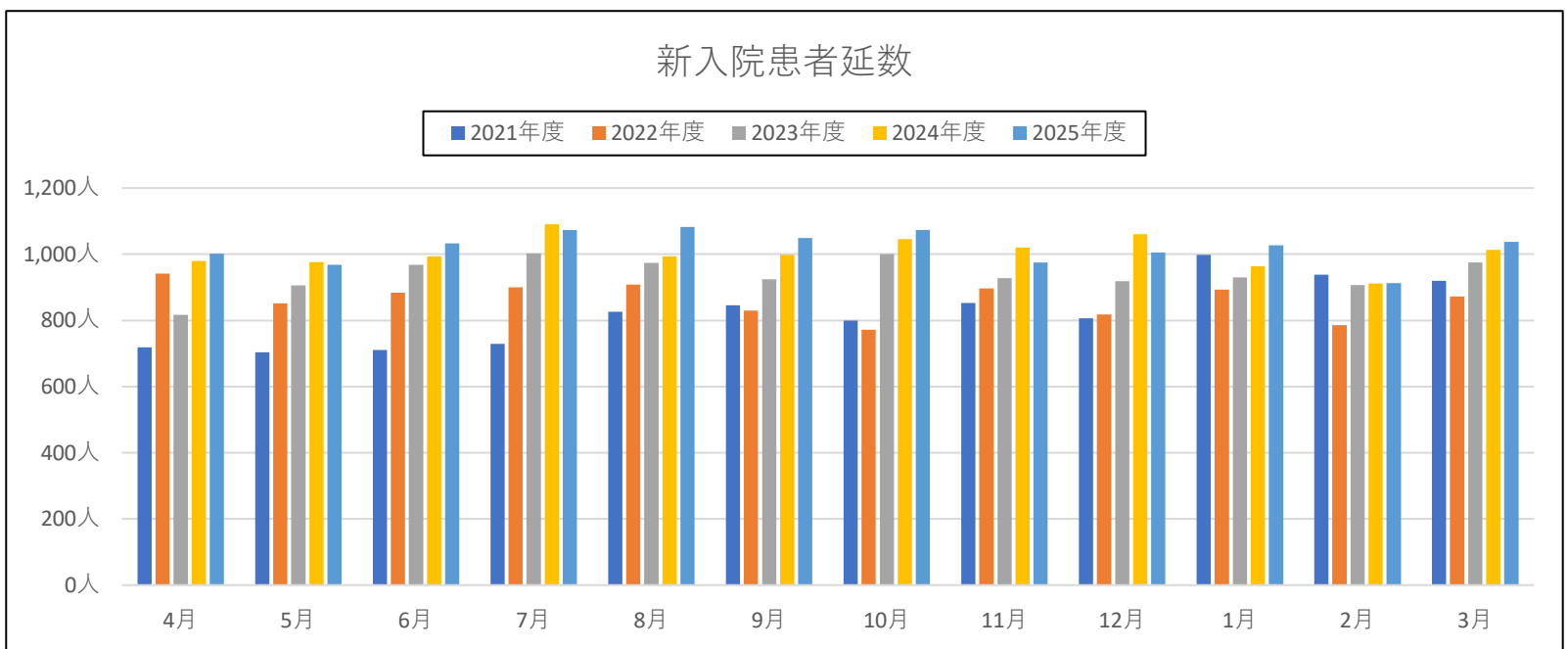
年度	4月	5月	6月	7月	8月	9月	10月	11月	12月	1月	2月	3月	合計
2021年度	10,049	11,475	11,263	11,299	12,116	11,310	11,607	11,810	12,036	12,036	11,700	12,198	138,899
2022年度	11,796	12,168	11,904	12,311	12,660	11,736	11,271	11,124	12,186	12,242	11,128	12,193	142,719
2023年度	11,030	11,814	11,810	12,671	12,922	12,177	12,417	12,360	12,401	12,360	11,976	13,042	146,980
2024年度	12,341	12,719	11,992	12,911	12,796	12,237	12,490	12,302	12,822	12,902	11,376	12,688	149,576
2025年度	12,377	12,525	11,939	12,407	12,714	11,780	12,616	12,212	12,669	12,645	11,513	12,427	147,824



新入院患者延数（月別）

（単位：人）

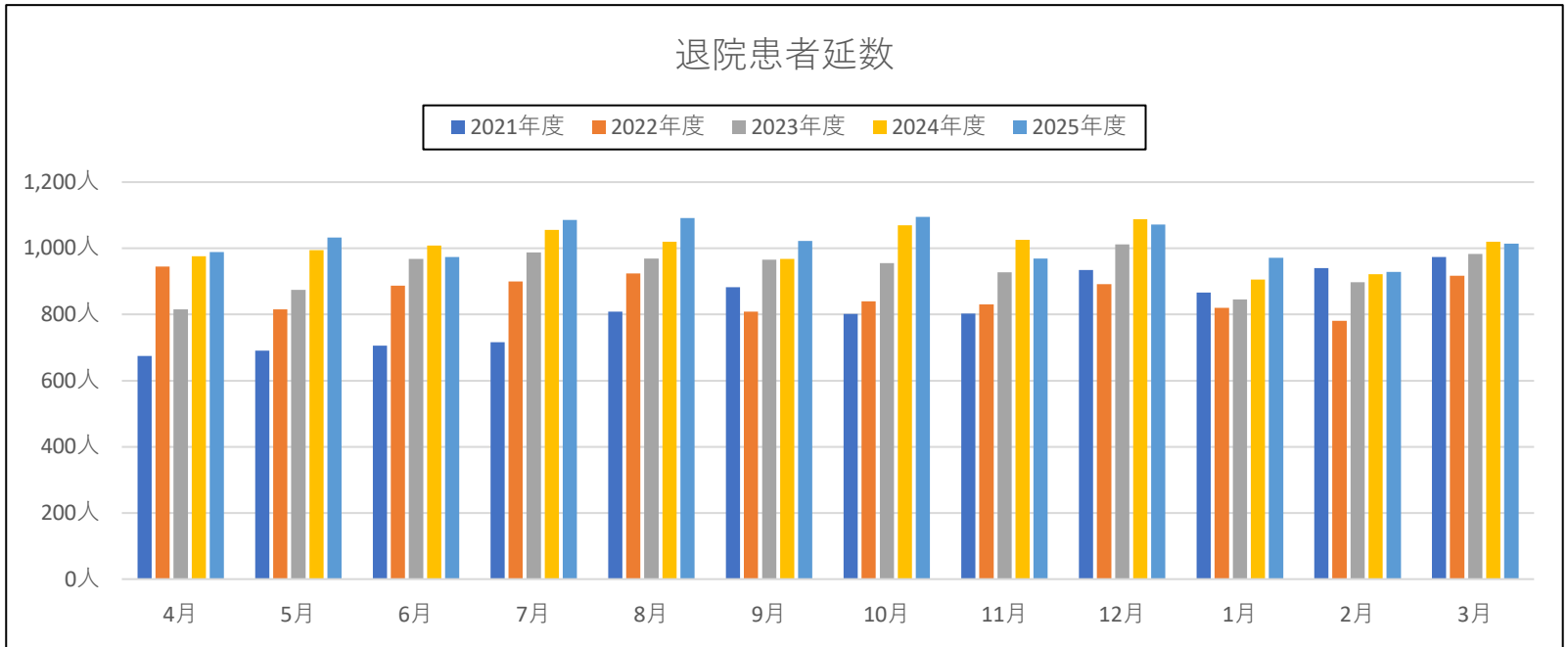
年度	4月	5月	6月	7月	8月	9月	10月	11月	12月	1月	2月	3月	合計
2021年度	719	704	711	729	826	846	799	853	806	998	938	920	9,849
2022年度	941	852	884	900	908	830	772	897	818	893	786	872	10,353
2023年度	817	906	968	1,003	974	924	1,001	928	918	930	907	975	11,251
2024年度	980	976	993	1,091	993	998	1,045	1,020	1,061	963	912	1,013	12,045
2025年度	1,002	968	1,033	1,073	1,083	1,049	1,073	975	1,005	1,027	913	1,037	12,238



退院患者延数（月別）

（単位：人）

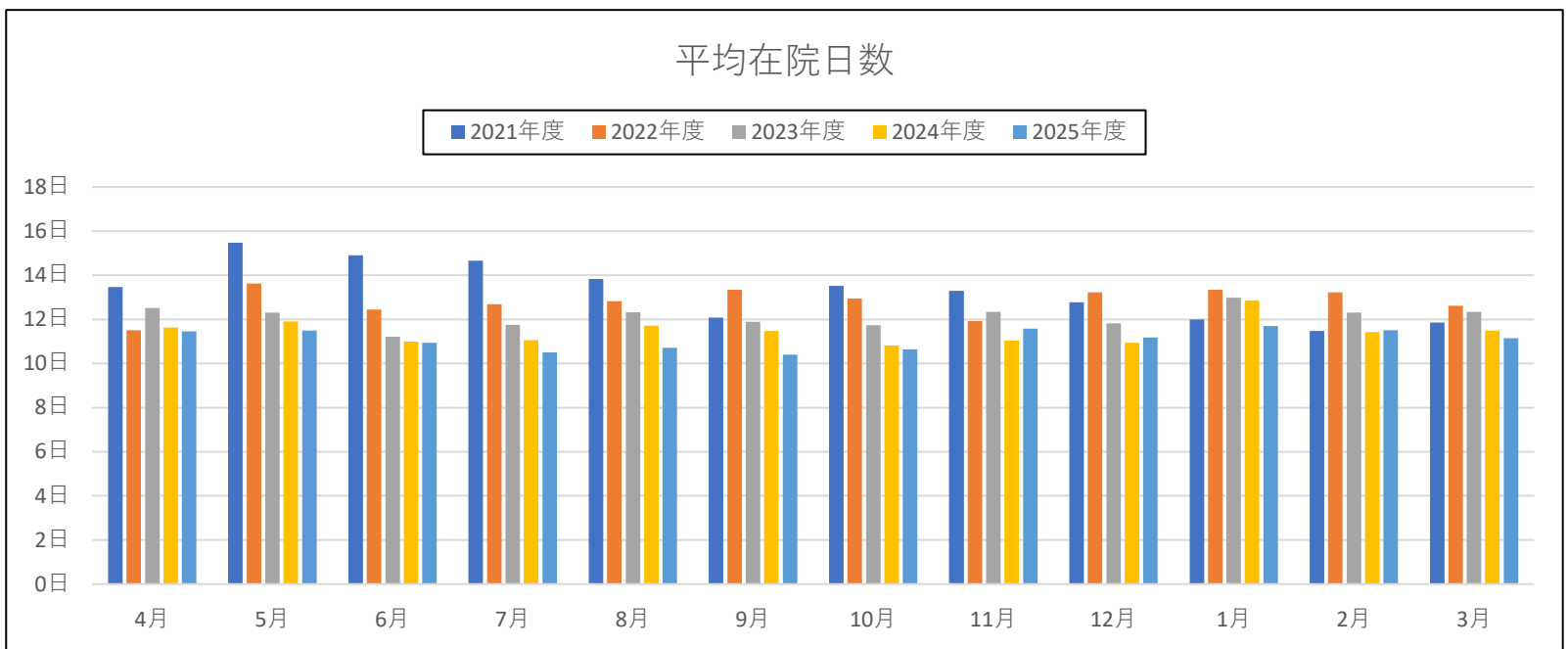
年度	4月	5月	6月	7月	8月	9月	10月	11月	12月	1月	2月	3月	合計
2021年度	674	691	706	716	809	882	801	803	934	866	940	974	9,796
2022年度	945	816	887	900	924	808	840	831	892	820	781	917	10,361
2023年度	816	874	968	988	969	965	955	928	1,012	846	897	983	11,201
2024年度	976	995	1,008	1,056	1,020	968	1,069	1,026	1,088	906	922	1,020	12,054
2025年度	989	1,033	974	1,086	1,091	1,022	1,095	969	1,072	971	929	1,014	12,245



平均在院日数（月別）

（単位：日）

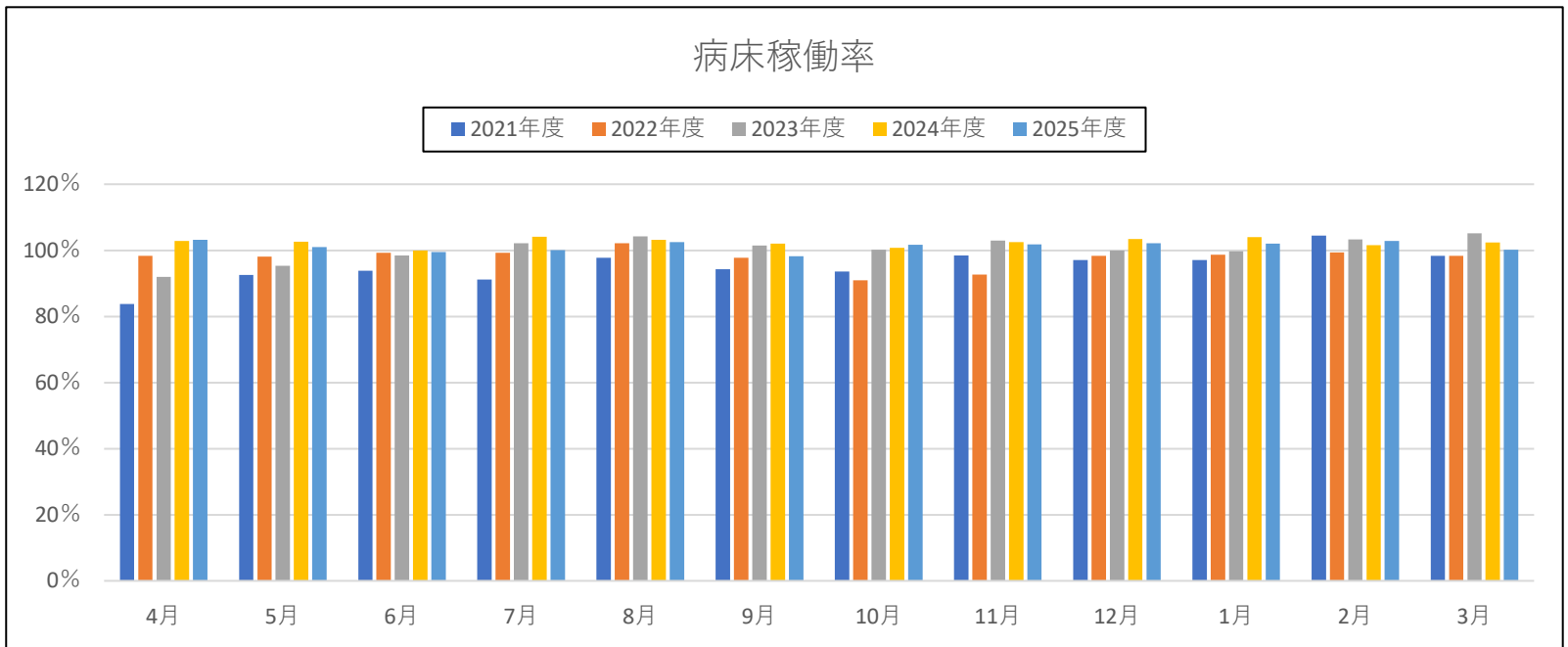
年度	4月	5月	6月	7月	8月	9月	10月	11月	12月	1月	2月	3月	合計
2021年度	13.5	15.5	14.9	14.7	13.8	12.1	13.5	13.3	12.8	12.0	11.5	11.9	13.3
2022年度	11.5	13.6	12.4	12.7	12.8	13.4	13.0	11.9	13.2	13.3	13.2	12.6	12.8
2023年度	12.5	12.3	11.2	11.7	12.3	11.9	11.7	12.3	11.8	13.0	12.3	12.3	12.1
2024年度	11.6	11.9	11.0	11.1	11.7	11.5	10.8	11.0	10.9	12.9	11.4	11.5	11.4
2025年度	11.5	11.5	10.9	10.5	10.7	10.4	10.7	11.6	11.2	11.7	11.5	11.1	11.1



病床稼働率（月別）

（単位：％）

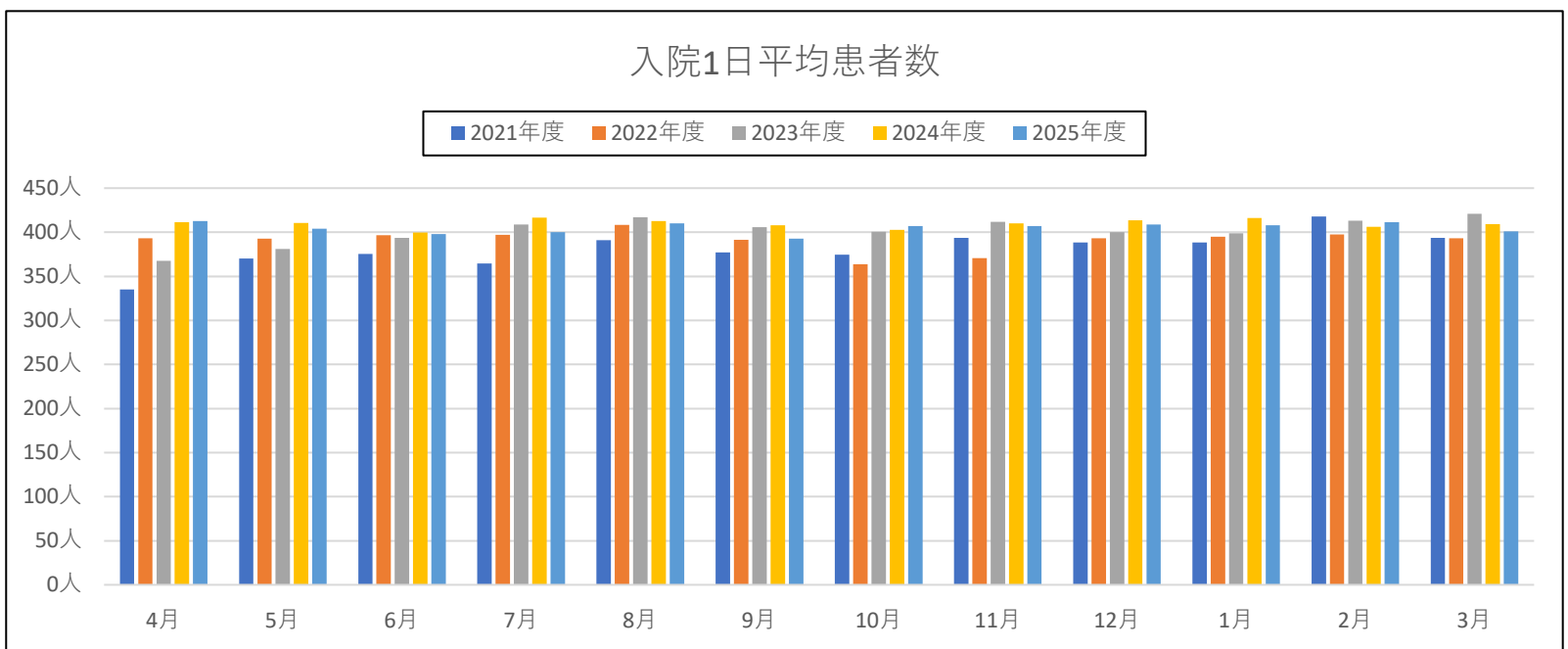
年度	4月	5月	6月	7月	8月	9月	10月	11月	12月	1月	2月	3月	合計
2021年度	83.8	92.6	93.9	91.1	97.7	94.3	93.6	98.4	97.1	97.1	104.5	98.4	95.2
2022年度	98.3	98.1	99.2	99.3	102.1	97.8	90.9	92.7	98.3	98.7	99.4	98.3	97.8
2023年度	91.9	95.3	98.4	102.2	104.2	101.5	100.1	103.0	100.0	99.7	103.3	105.2	100.4
2024年度	102.9	102.6	99.9	104.1	103.2	102.0	100.7	102.5	103.4	104.1	101.6	102.3	102.4
2025年度	103.2	101.0	99.5	100.1	102.5	98.2	101.7	101.8	102.2	102.0	102.8	100.2	101.3



入院1日平均患者数（月別）

（単位：人）

年度	4月	5月	6月	7月	8月	9月	10月	11月	12月	1月	2月	3月	合計
2021年度	335.0	370.2	375.4	364.5	390.8	377.0	374.4	393.7	388.3	388.3	417.9	393.5	380.5
2022年度	393.2	392.5	396.8	397.1	408.4	391.2	363.6	370.8	393.1	394.9	397.4	393.3	391.0
2023年度	367.7	381.1	393.7	408.7	416.8	405.9	400.5	412.0	400.0	398.7	413.0	420.7	401.6
2024年度	411.4	410.3	399.7	416.5	412.8	407.9	402.9	410.1	413.6	416.2	406.3	409.3	409.8
2025年度	412.6	404.0	398.0	400.2	410.1	392.7	407.0	407.1	408.7	407.9	411.2	400.9	405.0



診療科別延患者数（月別）

（単位：人）

	4月	5月	6月	7月	8月	9月	10月	11月	12月	1月	2月	3月	合計	月平均	日平均
総合診療科	2,748	3,431	2,737	3,012	3,227	2,308	2,635	2,490	2,886	2,747	2,496	2,612	33,329	2,777.4	91.3
呼吸器内科	1,226	1,062	1,265	1,357	968	940	1,244	1,191	951	1,039	898	1,078	13,219	1,101.6	36.2
血液・腫瘍内科	70	60	58	62	50	103	103	54	116	118	71	118	983	81.9	2.7
リウマチ・膠原病内科	0	0	0	0	0	0	0	0	0	0	0	0	0	0.0	0.0
腎臓内科	213	301	231	245	235	303	253	187	291	264	159	263	2,945	245.4	8.1
内分泌・代謝・糖尿病内科	362	216	209	164	218	189	181	112	174	181	243	245	2,494	207.8	6.8
脳神経内科	593	565	632	549	722	733	593	640	586	681	729	611	7,634	636.2	20.9
循環器内科	761	641	564	587	675	579	637	652	573	748	651	480	7,548	629.0	20.7
消化器内科	874	548	373	360	668	919	875	878	912	1,081	726	813	9,027	752.3	24.7
救急総合内科	183	309	312	308	386	413	373	393	353	348	331	336	4,045	337.1	11.1
精神科	0	0	0	0	0	0	0	0	0	0	0	0	0	0.0	0.0
小児科	280	309	306	317	298	269	389	354	358	193	257	248	3,578	298.2	9.8
外科	938	897	1,121	1,147	1,200	1,217	1,096	1,076	1,126	947	946	1,074	12,785	1,065.4	35.0
呼吸器外科	258	343	311	319	332	190	231	119	261	165	236	335	3,100	258.3	8.5
心臓血管外科	178	235	255	179	194	193	201	215	200	256	297	298	2,701	225.1	7.4
乳腺外科	0	0	0	0	0	0	0	0	0	0	0	0	0	0.0	0.0
整形外科	1,703	1,714	1,641	1,705	1,445	1,389	1,548	1,844	1,698	1,708	1,590	1,871	19,856	1,654.7	54.4
形成外科	87	68	57	50	79	36	70	49	131	51	92	59	829	69.1	2.3
脳神経外科	429	474	545	552	474	485	611	573	614	706	566	610	6,639	553.3	18.2
皮膚科	163	97	122	179	233	210	242	182	154	96	80	90	1,848	154.0	5.1
泌尿器科	414	382	361	369	340	377	449	303	486	486	323	349	4,639	386.6	12.7
婦人科	300	276	363	375	404	376	403	383	342	314	341	348	4,225	352.1	11.6
眼科	306	287	217	313	265	241	264	309	238	278	237	321	3,276	273.0	9.0
耳鼻いんこう科	263	294	212	243	294	297	209	206	209	213	227	267	2,934	244.5	8.0
放射線科	0	0	0	0	0	0	0	0	0	0	0	0	0	0.0	0.0
麻酔科	22	14	47	11	4	4	4	0	6	22	14	0	148	12.3	0.4
リハビリテーション科	0	0	0	0	0	0	0	0	0	0	0	0	0	0.0	0.0
救急科	6	2	0	4	3	9	5	2	4	3	3	1	42	3.5	0.1
合計	12,377	12,525	11,939	12,407	12,714	11,780	12,616	12,212	12,669	12,645	11,513	12,427	147,824	12,318.7	405.0
稼働日数	30	31	30	31	31	30	31	30	31	31	28	31	365		
日平均	412.6	404.0	398.0	400.2	410.1	392.7	407.0	407.1	408.7	407.9	411.2	400.9	405.0		

病棟別延患者数（月別）

（単位：人）

	4月	5月	6月	7月	8月	9月	10月	11月	12月	1月	2月	3月	合計	月平均	日平均
ICU	236	246	242	230	239	244	255	228	280	270	235	220	2,925	243.8	8.0
HCU	827	806	673	807	813	749	839	793	870	874	791	718	9,560	796.7	26.2
4北N	1,428	1,441	1,409	1,457	1,500	1,420	1,481	1,419	1,442	1,446	1,324	1,449	17,216	1,434.7	47.2
4南S	1,479	1,506	1,408	1,472	1,524	1,350	1,464	1,414	1,481	1,458	1,323	1,450	17,329	1,444.1	47.5
5北N	1,397	1,412	1,374	1,437	1,443	1,338	1,441	1,397	1,412	1,430	1,313	1,461	16,855	1,404.6	46.2
5南S	1,425	1,450	1,374	1,398	1,445	1,353	1,433	1,423	1,437	1,426	1,308	1,433	16,905	1,408.8	46.3
6北N	1,424	1,397	1,327	1,414	1,442	1,364	1,455	1,381	1,450	1,420	1,326	1,445	16,845	1,403.8	46.2
6南S	1,370	1,422	1,371	1,395	1,413	1,334	1,397	1,366	1,411	1,435	1,292	1,409	16,615	1,384.6	45.5
7北N	1,401	1,432	1,385	1,408	1,462	1,328	1,441	1,414	1,462	1,455	1,309	1,429	16,926	1,410.5	46.4
7南S	1,390	1,413	1,376	1,389	1,433	1,300	1,410	1,377	1,424	1,431	1,292	1,413	16,648	1,387.3	45.6
合計	12,377	12,525	11,939	12,407	12,714	11,780	12,616	12,212	12,669	12,645	11,513	12,427	147,824	12,318.7	405.0
稼働日数	30	31	30	31	31	30	31	30	31	31	28	31	365		
日平均	412.6	404.0	398.0	400.2	410.1	392.7	407.0	407.1	408.7	407.9	411.2	400.9	405.0		

診療科別新規入院患者数（月別）

（単位：人）

	4月	5月	6月	7月	8月	9月	10月	11月	12月	1月	2月	3月	合計	月平均	日平均
総合診療科	150	170	165	194	169	110	127	126	133	129	116	131	1,720	143.3	4.7
呼吸器内科	59	68	75	65	47	58	68	62	64	68	50	62	746	62.2	2.0
血液・腫瘍内科	1	5	6	6	6	11	10	7	5	10	10	10	87	7.3	0.2
リウマチ・膠原病内科	0	0	0	0	0	0	0	0	0	0	0	0	0	0.0	0.0
腎臓内科	12	20	9	15	12	16	14	15	20	13	12	12	170	14.2	0.5
内分泌・代謝・糖尿病内科	27	23	24	17	24	23	21	12	20	18	23	23	255	21.3	0.7
脳神経内科	27	40	43	33	47	49	33	35	30	38	38	31	444	37.0	1.2
循環器内科	71	62	66	80	57	55	55	46	63	59	54	54	722	60.2	2.0
消化器内科	47	25	23	26	57	78	71	62	75	82	68	77	691	57.6	1.9
救急総合内科	22	19	20	21	42	27	26	33	18	22	12	27	289	24.1	0.8
精神科	0	0	0	0	0	0	0	0	0	0	0	0	0	0.0	0.0
小児科	68	66	72	82	78	73	99	82	84	48	65	66	883	73.6	2.4
外科	83	65	85	85	96	90	87	76	71	80	75	81	974	81.2	2.7
呼吸器外科	29	28	29	28	28	20	27	17	27	19	23	27	302	25.2	0.8
心臓血管外科	9	5	9	10	11	14	9	9	11	13	9	11	120	10.0	0.3
乳腺外科	0	0	0	0	0	0	0	0	0	0	0	0	0	0.0	0.0
整形外科	135	113	135	137	112	129	138	139	107	136	119	142	1,542	128.5	4.2
形成外科	9	8	12	12	14	6	9	6	15	14	9	9	123	10.3	0.3
脳神経外科	31	32	38	30	31	37	36	38	36	36	30	33	408	34.0	1.1
皮膚科	16	15	17	20	30	25	18	13	17	15	14	12	212	17.7	0.6
泌尿器科	58	59	57	52	56	62	60	43	69	59	42	55	672	56.0	1.8
婦人科	40	37	48	47	58	55	49	58	48	53	51	61	605	50.4	1.7
眼科	62	62	62	67	61	62	72	61	55	73	57	78	772	64.3	2.1
耳鼻いんこう科	39	42	33	41	43	43	38	33	32	36	33	35	448	37.3	1.2
放射線科	0	0	0	0	0	0	0	0	0	0	0	0	0	0.0	0.0
麻酔科	3	2	5	1	1	2	2	0	1	3	2	0	22	1.8	0.1
リハビリテーション科	0	0	0	0	0	0	0	0	0	0	0	0	0	0.0	0.0
救急科	4	2	0	4	3	4	4	2	4	3	1	0	31	2.6	0.1
合計	1,002	968	1,033	1,073	1,083	1,049	1,073	975	1,005	1,027	913	1,037	12,238	1019.8	33.5
稼働日数	30	31	30	31	31	30	31	30	31	31	28	31	365		
日平均	33.4	31.2	34.4	34.6	34.9	35.0	34.6	32.5	32.4	33.1	32.6	33.5	33.5		

病棟別新規入院患者数（月別）

（単位：人）

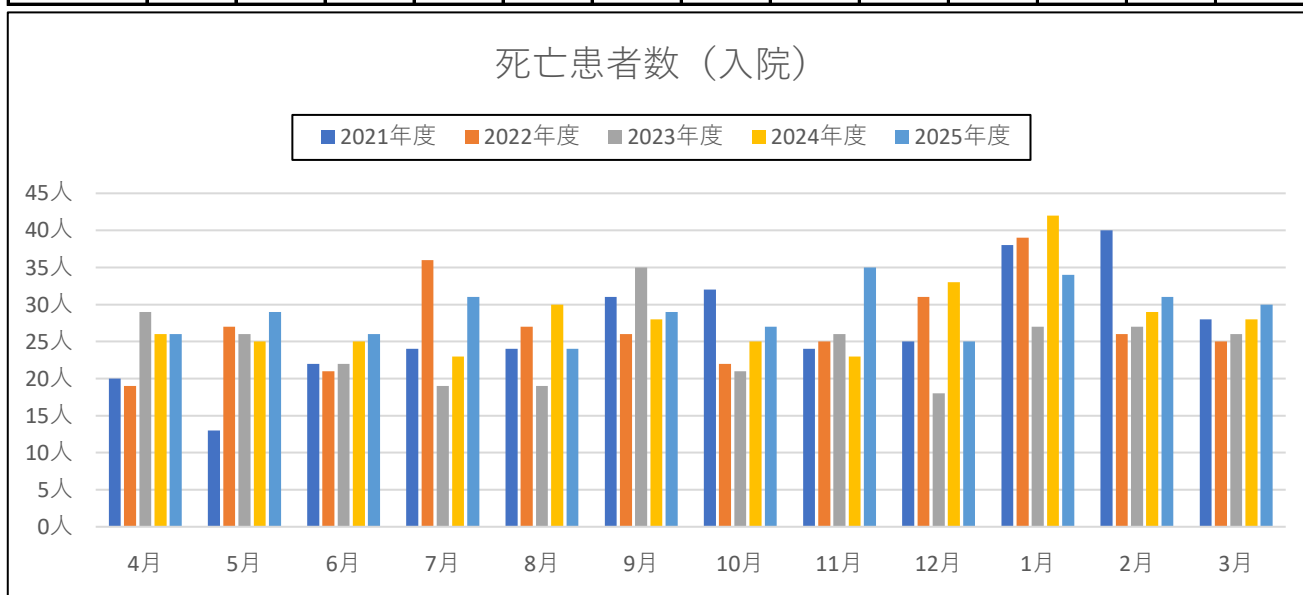
	4月	5月	6月	7月	8月	9月	10月	11月	12月	1月	2月	3月	合計	月平均	日平均
ICU	21	12	18	16	22	15	20	22	24	23	19	15	227	18.9	0.6
HCU	235	252	245	275	283	259	267	284	275	231	211	254	3,071	255.9	8.4
4北N	153	136	149	140	130	133	126	102	103	148	107	134	1,561	130.1	4.3
4南S	145	126	140	154	147	140	157	138	142	154	137	169	1,749	145.8	4.8
5北N	87	76	82	88	93	99	96	66	79	87	83	73	1,009	84.1	2.8
5南S	112	89	102	96	95	113	97	103	101	99	97	114	1,218	101.5	3.3
6北N	73	124	125	125	125	127	131	117	105	103	95	95	1,345	112.1	3.7
6南S	35	32	40	40	48	29	33	33	34	31	27	31	413	34.4	1.1
7北N	55	43	39	43	55	50	72	54	64	63	67	62	667	55.6	1.8
7南S	86	78	93	96	85	84	74	56	78	88	70	90	978	81.5	2.7
合計	1,002	968	1,033	1,073	1,083	1,049	1,073	975	1,005	1,027	913	1,037	12,238	1019.8	33.5
稼働日数	30	31	30	31	31	30	31	30	31	31	28	31	365		
日平均	33.4	31.2	34.4	34.6	34.9	35.0	34.6	32.5	32.4	33.1	32.6	33.5	33.5		

3. 死亡患者数

死亡患者数（入院・月別）

（単位：人）

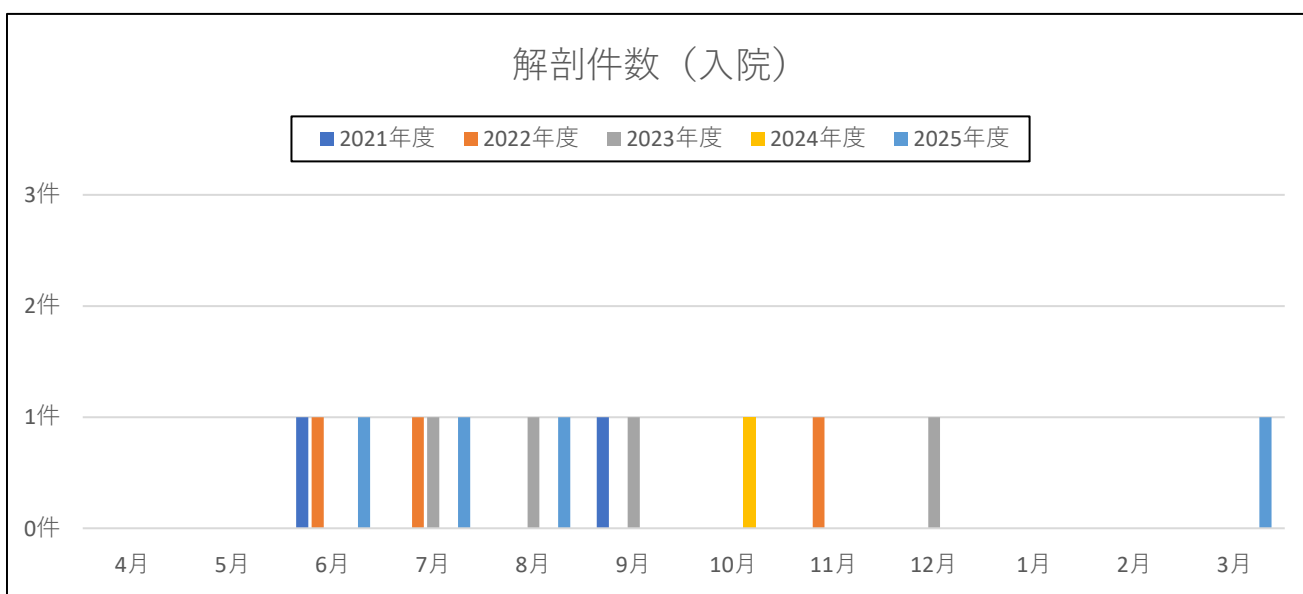
年度	4月	5月	6月	7月	8月	9月	10月	11月	12月	1月	2月	3月	合計
2021年度	20	13	22	24	24	31	32	24	25	38	40	28	321
2022年度	19	27	21	36	27	26	22	25	31	39	26	25	324
2023年度	29	26	22	19	19	35	21	26	18	27	27	26	295
2024年度	26	25	25	23	30	28	25	23	33	42	29	28	337
2025年度	26	29	26	31	24	29	27	35	25	34	31	30	347



解剖件数（入院・月別）

（単位：件）

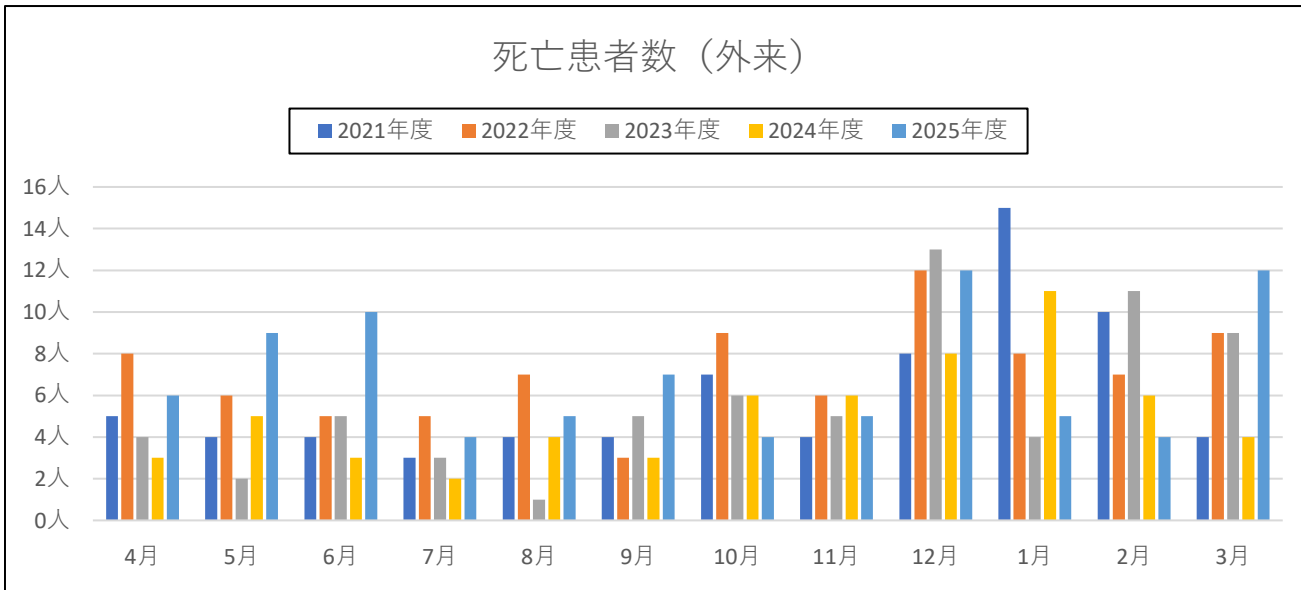
年度	4月	5月	6月	7月	8月	9月	10月	11月	12月	1月	2月	3月	合計
2021年度	0	0	1	0	0	1	0	0	0	0	0	0	2
2022年度	0	0	1	1	0	0	0	1	0	0	0	0	3
2023年度	0	0	0	1	1	1	0	0	1	0	0	0	4
2024年度	0	0	0	0	0	0	1	0	0	0	0	0	1
2025年度	0	0	1	1	1	0	0	0	0	0	0	1	4



死亡患者数（外来・月別）

（単位：人）

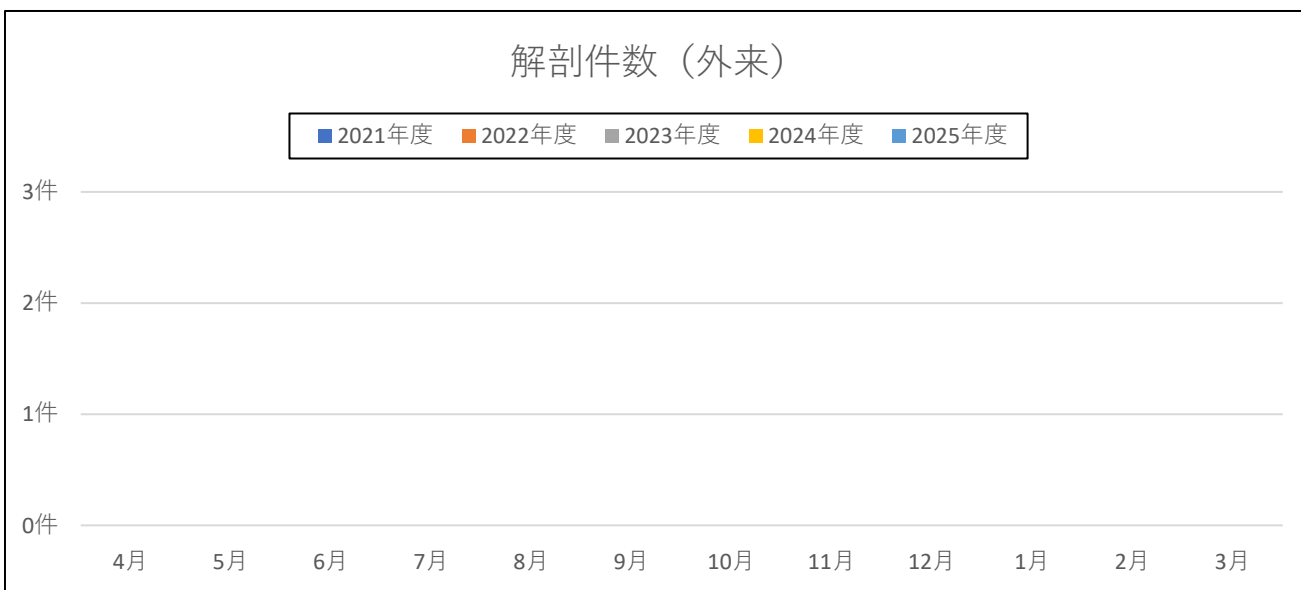
年度	4月	5月	6月	7月	8月	9月	10月	11月	12月	1月	2月	3月	合計
2021年度	5	4	4	3	4	4	7	4	8	15	10	4	72
2022年度	8	6	5	5	7	3	9	6	12	8	7	9	85
2023年度	4	2	5	3	1	5	6	5	13	4	11	9	68
2024年度	3	5	3	2	4	3	6	6	8	11	6	4	61
2025年度	6	9	10	4	5	7	4	5	12	5	4	12	83



解剖件数（外来・月別）

（単位：件）

年度	4月	5月	6月	7月	8月	9月	10月	11月	12月	1月	2月	3月	合計
2021年度	0	0	0	0	0	0	0	0	0	0	0	0	0
2022年度	0	0	0	0	0	0	0	0	0	0	0	0	0
2023年度	0	0	0	0	0	0	0	0	0	0	0	0	0
2024年度	0	0	0	0	0	0	0	0	0	0	0	0	0
2025年度	0	0	0	0	0	0	0	0	0	0	0	0	0

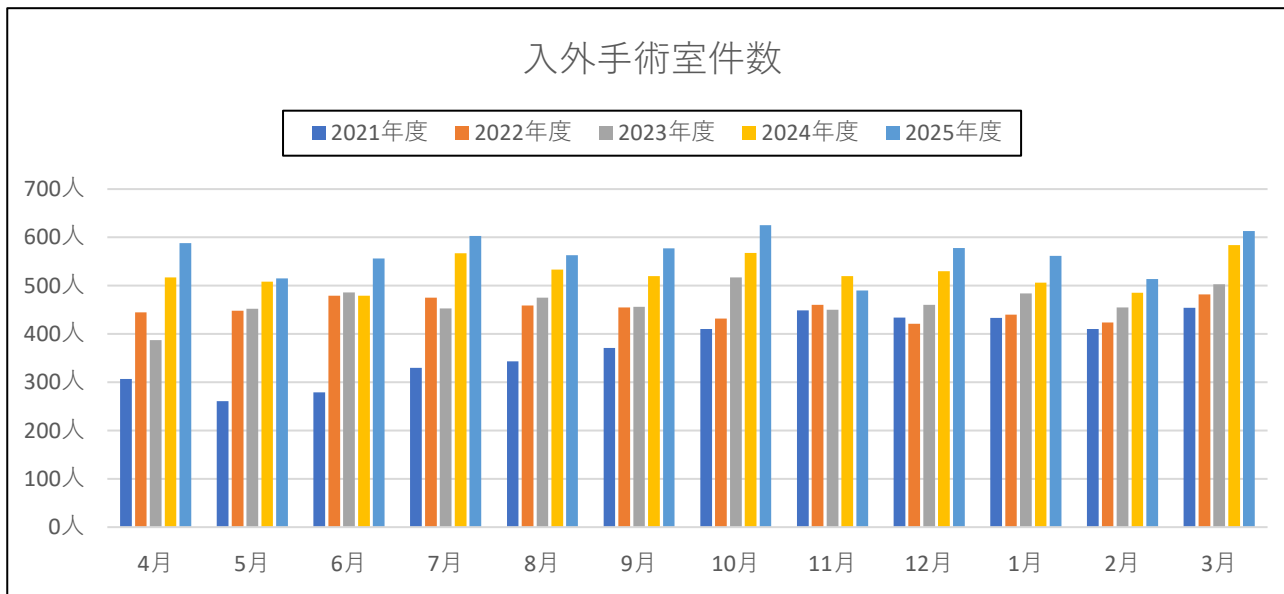


4. 手術室実績

入外手術室件数（月別）

（単位：人）

年度	4月	5月	6月	7月	8月	9月	10月	11月	12月	1月	2月	3月	合計
2021年度	307	261	279	330	343	371	410	449	434	433	410	454	4,481
2022年度	445	448	479	475	459	455	432	460	421	440	424	482	5,420
2023年度	387	452	486	453	475	456	517	450	460	484	455	503	5,578
2024年度	517	508	479	567	533	520	568	520	530	506	485	584	6,317
2025年度	588	515	556	603	563	577	625	490	578	562	514	613	6,784

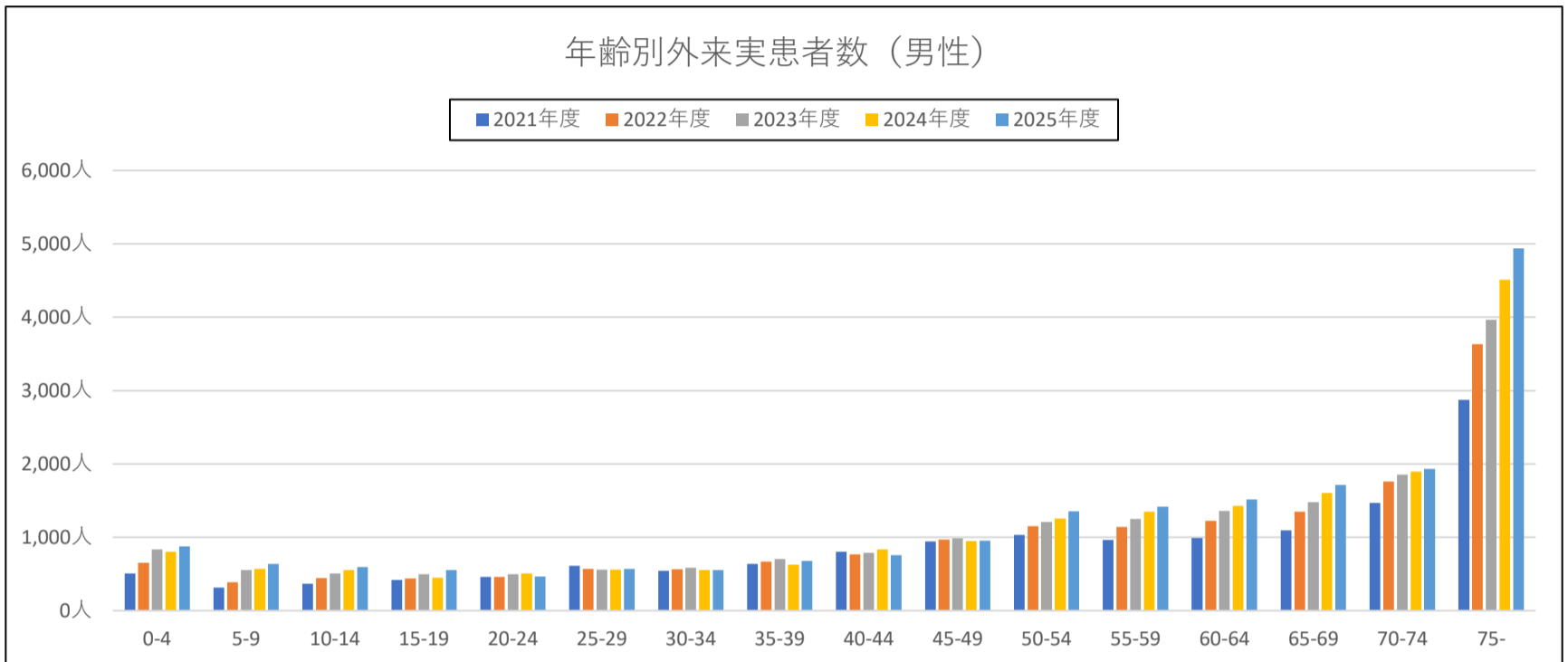


5. 年齢別患者数

年齢別外来実患者数（男性）

（単位：人）

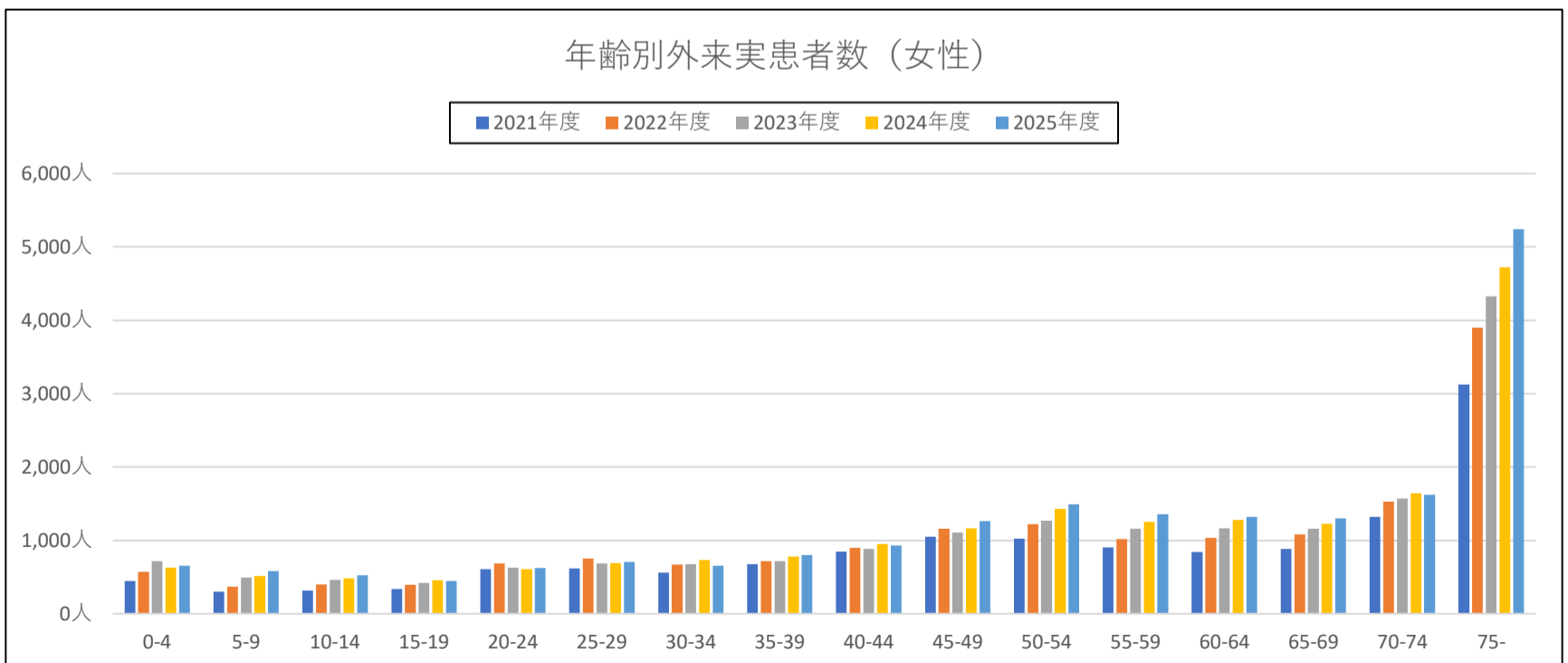
年度	0-4	5-9	10-14	15-19	20-24	25-29	30-34	35-39	40-44	45-49	50-54	55-59	60-64	65-69	70-74	75-	合計
2021年度	509	316	369	416	458	609	543	637	802	943	1,030	964	989	1,095	1,470	2,875	14,025
2022年度	654	387	442	439	460	571	565	667	765	968	1,150	1,144	1,227	1,352	1,759	3,633	16,183
2023年度	833	555	508	497	497	557	587	703	787	983	1,209	1,253	1,361	1,481	1,856	3,967	17,634
2024年度	806	569	554	452	507	558	553	627	836	947	1,257	1,350	1,426	1,606	1,894	4,512	18,454
2025年度	874	639	593	556	467	569	554	678	755	954	1,357	1,415	1,515	1,715	1,931	4,936	19,508



年齢別外来実患者数（女性）

（単位：人）

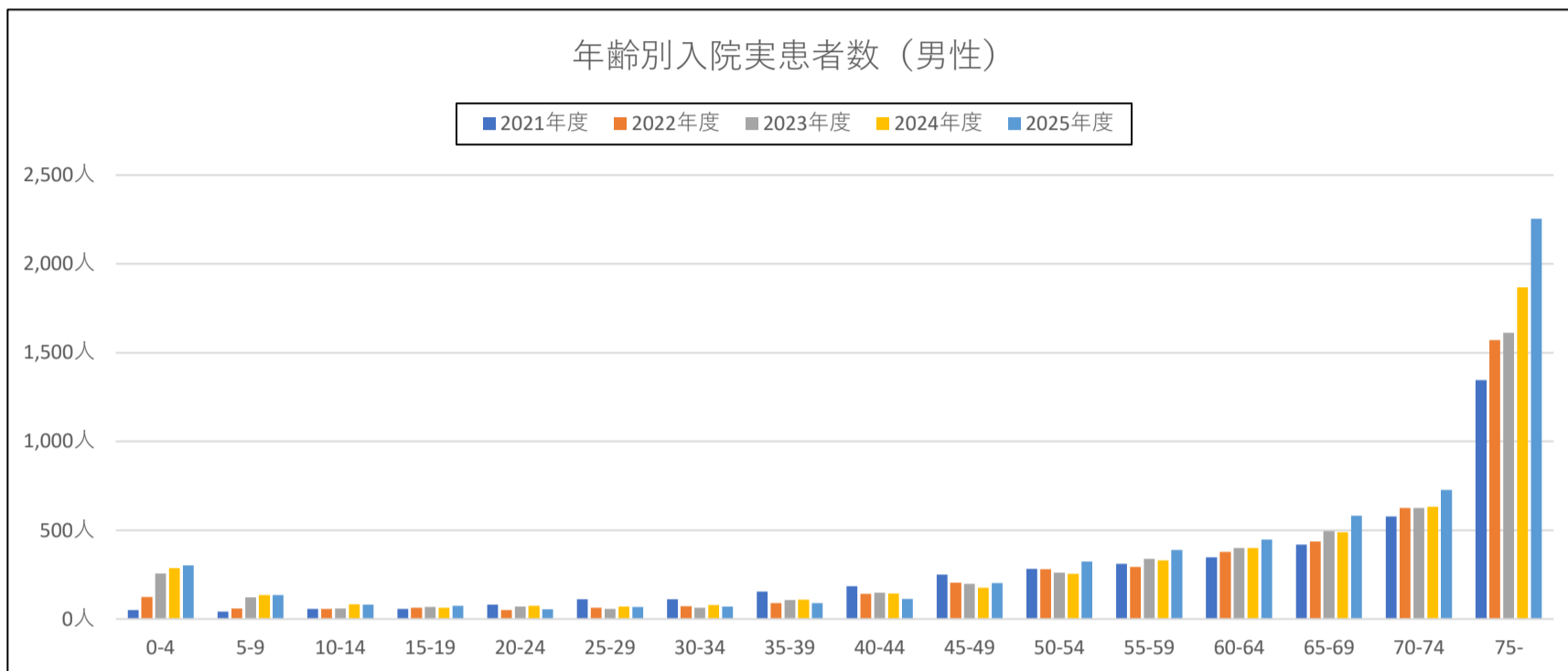
年度	0-4	5-9	10-14	15-19	20-24	25-29	30-34	35-39	40-44	45-49	50-54	55-59	60-64	65-69	70-74	75-	合計
2021年度	447	303	315	336	610	618	562	675	847	1,049	1,022	906	841	884	1,318	3,123	13,856
2022年度	572	370	399	397	687	755	669	718	898	1,161	1,219	1,021	1,034	1,083	1,527	3,898	16,408
2023年度	718	492	464	420	630	688	676	715	885	1,108	1,269	1,160	1,166	1,158	1,569	4,326	17,444
2024年度	626	514	485	455	610	692	735	780	953	1,164	1,429	1,253	1,279	1,229	1,645	4,724	18,573
2025年度	656	581	525	449	622	705	656	798	929	1,261	1,493	1,355	1,321	1,300	1,621	5,243	19,515



年齢別入院実患者数（男性）

（単位：人）

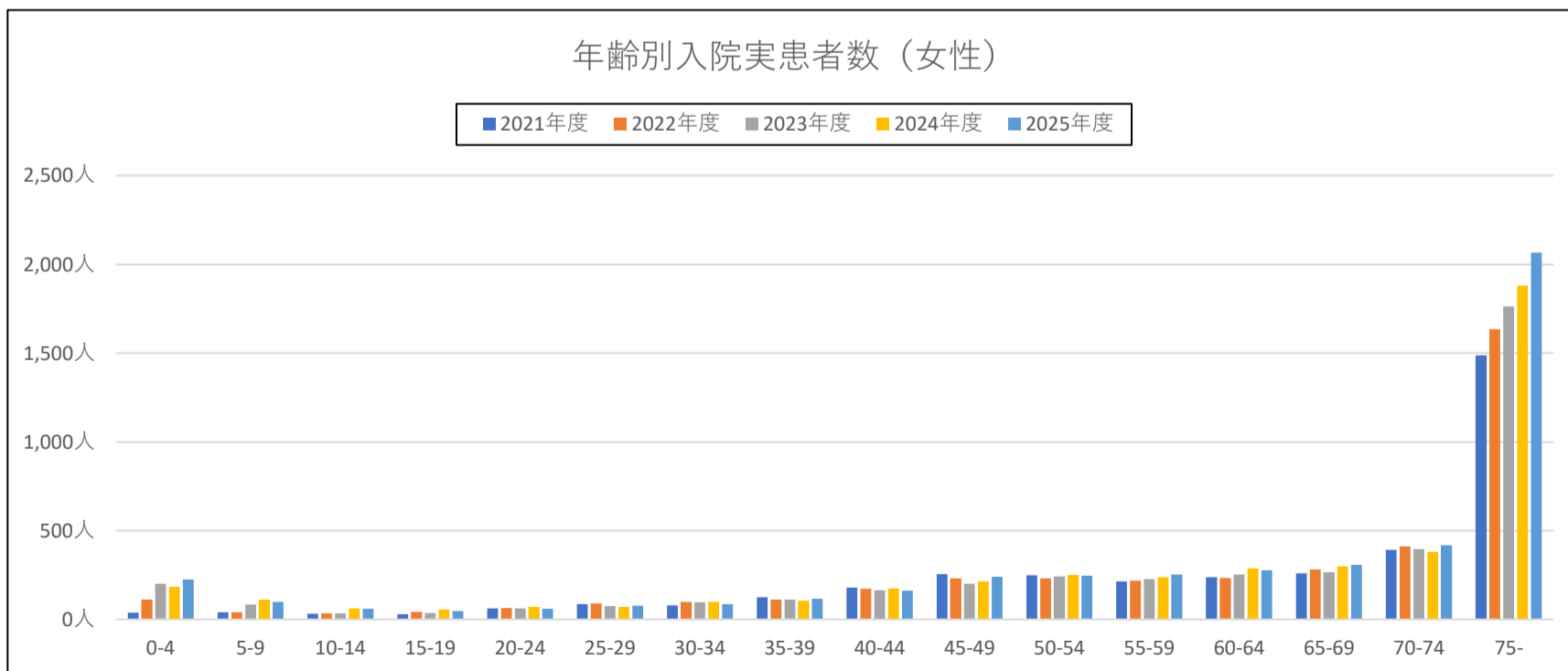
年度	0-4	5-9	10-14	15-19	20-24	25-29	30-34	35-39	40-44	45-49	50-54	55-59	60-64	65-69	70-74	75-	合計
2021年度	51	41	56	58	81	111	111	154	184	250	282	310	348	419	577	1,345	4,378
2022年度	125	60	58	64	50	64	73	90	141	205	280	293	378	436	626	1,570	4,513
2023年度	257	122	59	68	69	58	64	107	147	199	260	339	400	495	626	1,612	4,882
2024年度	287	134	84	63	75	71	78	109	144	176	254	330	399	488	631	1,868	5,191
2025年度	303	136	81	74	54	67	70	90	114	203	324	389	448	581	727	2,255	5,916



年齢別入院実患者数（女性）

（単位：人）

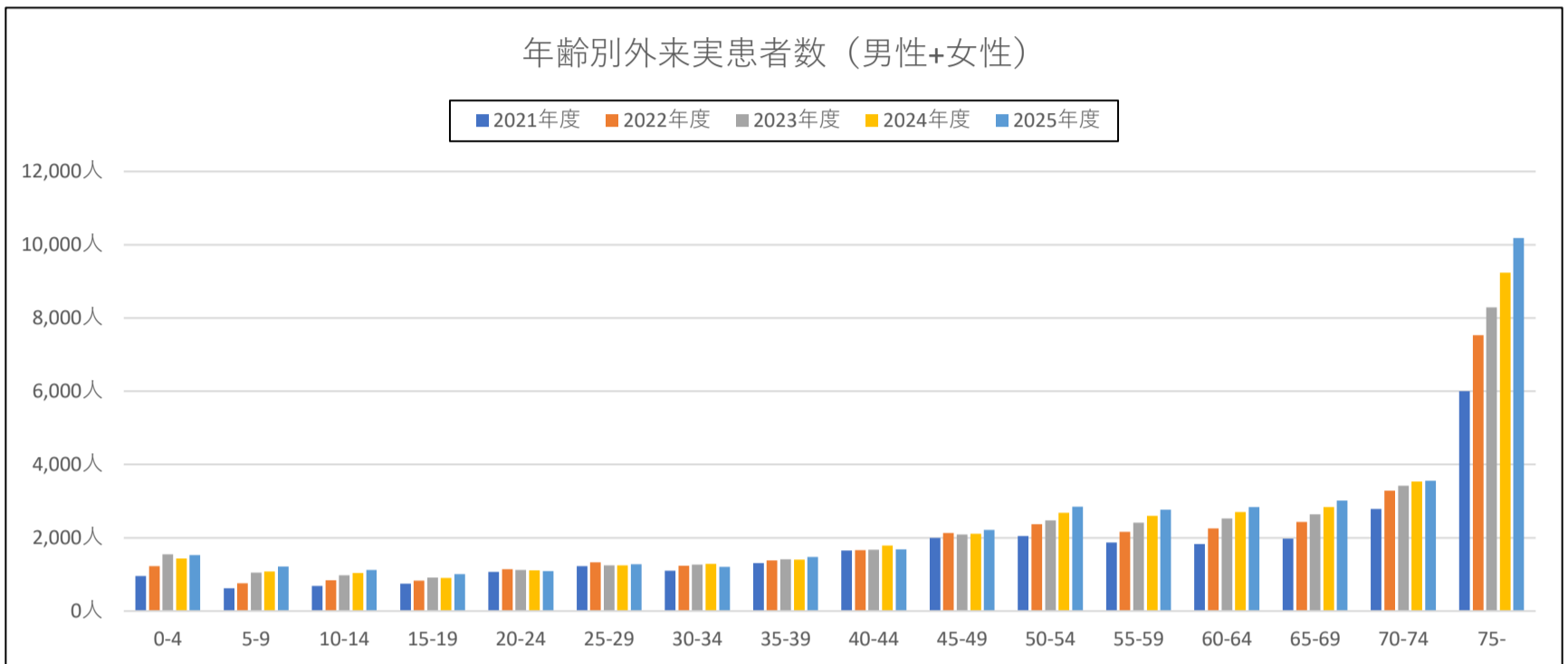
年度	0-4	5-9	10-14	15-19	20-24	25-29	30-34	35-39	40-44	45-49	50-54	55-59	60-64	65-69	70-74	75-	合計
2021年度	38	40	31	30	63	87	80	124	179	256	248	213	238	260	391	1,488	3,766
2022年度	112	41	35	42	65	90	98	112	173	231	232	218	234	282	411	1,634	4,010
2023年度	200	83	33	36	62	75	96	111	165	202	243	228	253	265	396	1,763	4,211
2024年度	184	111	63	56	71	70	99	105	175	213	250	238	287	298	380	1,880	4,480
2025年度	224	100	60	48	61	78	85	117	161	241	246	253	276	307	418	2,067	4,742



年齢別外来実患者数（男性+女性）

（単位：人）

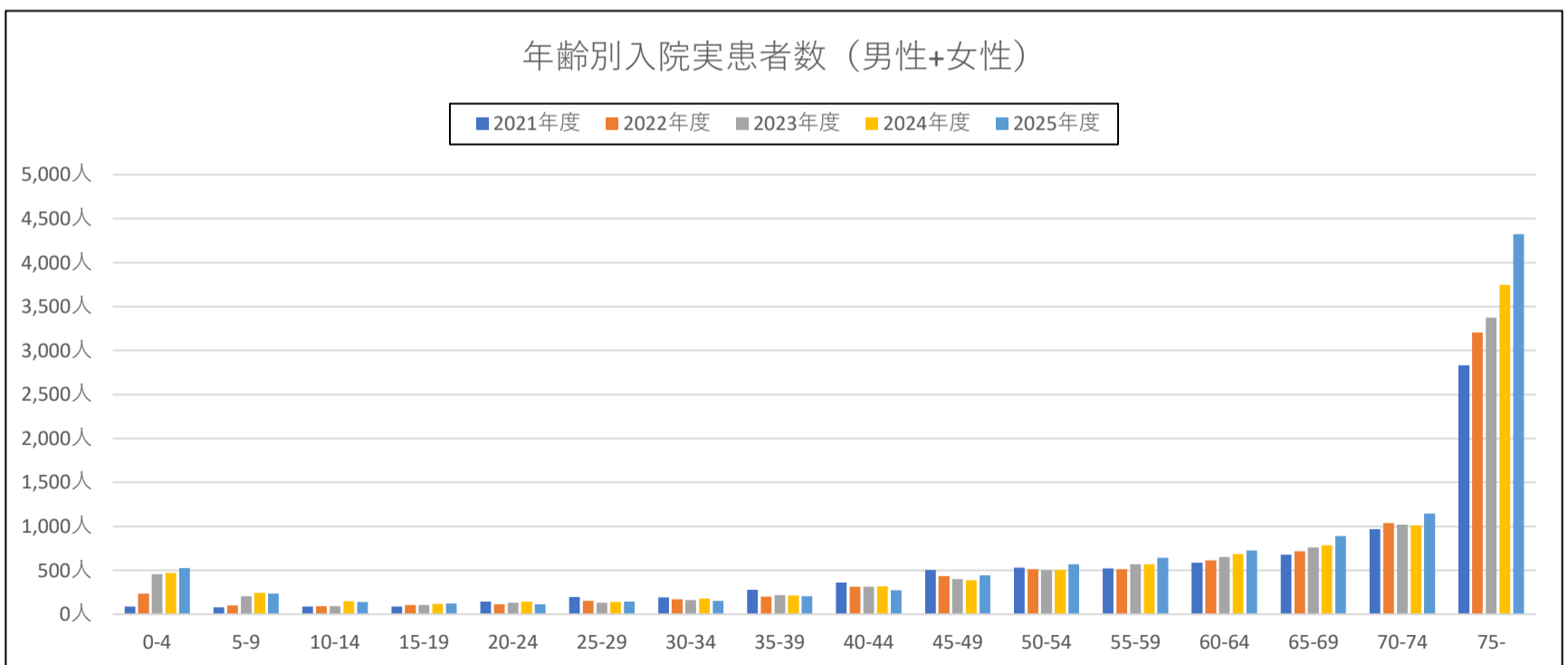
年度	0-4	5-9	10-14	15-19	20-24	25-29	30-34	35-39	40-44	45-49	50-54	55-59	60-64	65-69	70-74	75-	合計
2021年度	956	619	684	752	1,068	1,227	1,105	1,312	1,649	1,992	2,052	1,870	1,830	1,979	2,788	5,998	27,881
2022年度	1,226	757	841	836	1,147	1,326	1,234	1,385	1,663	2,129	2,369	2,165	2,261	2,435	3,286	7,531	32,591
2023年度	1,551	1,047	972	917	1,127	1,245	1,263	1,418	1,672	2,091	2,478	2,413	2,527	2,639	3,425	8,293	35,078
2024年度	1,432	1,083	1,039	907	1,117	1,250	1,288	1,407	1,789	2,111	2,686	2,603	2,705	2,835	3,539	9,236	37,027
2025年度	1,530	1,220	1,118	1,005	1,089	1,274	1,210	1,476	1,684	2,215	2,850	2,770	2,836	3,015	3,552	####	39,023



年齢別入院実患者数（男性+女性）

（単位：人）

年度	0-4	5-9	10-14	15-19	20-24	25-29	30-34	35-39	40-44	45-49	50-54	55-59	60-64	65-69	70-74	75-	合計
2021年度	89	81	87	88	144	198	191	278	363	506	530	523	586	679	968	2,833	8,144
2022年度	237	101	93	106	115	154	171	202	314	436	512	511	612	718	1,037	3,204	8,523
2023年度	457	205	92	104	131	133	160	218	312	401	503	567	653	760	1,022	3,375	9,093
2024年度	471	245	147	119	146	141	177	214	319	389	504	568	686	786	1,011	3,748	9,671
2025年度	527	236	141	122	115	145	155	207	275	444	570	642	724	888	1,145	4,322	10,658



6. 地域別患者数

[区分詳細]

地域別外来実患者数（愛知県地区別）

(単位：人) A-D: 名古屋市

年度	A-D	E	F	G	H	I	J	K	L	M	N	O	合計
2021年度	422	24	29	9	31	121	205	2,841	22,330	388	1,196	25	27,621
2022年度	505	24	38	8	37	140	220	3,562	25,966	397	1,352	23	32,272
2023年度	468	26	40	12	27	138	203	3,626	28,458	408	1,328	28	34,762
2024年度	499	20	42	12	30	128	233	3,830	29,837	385	1,523	38	36,577
2025年度	494	24	38	11	26	150	250	4,219	31,171	427	1,703	32	38,545

E: 津島市、愛西市、弥富市
七宝町、あま市、甚目寺町
大治町、蟹江町、飛島村

F: 一宮市、稲沢市、清須市
北名古屋市、豊山町、春日町

G: 犬山市、江南市、岩倉市
大口町、扶桑町

H: 春日井市、小牧市

I: 瀬戸市、尾張旭市、豊明市
日進市、東郷町、長久手市

J: 半田市、常滑市、東海市
大府市、知多市、阿久比町
東浦町、南知多町、美浜町
武豊町

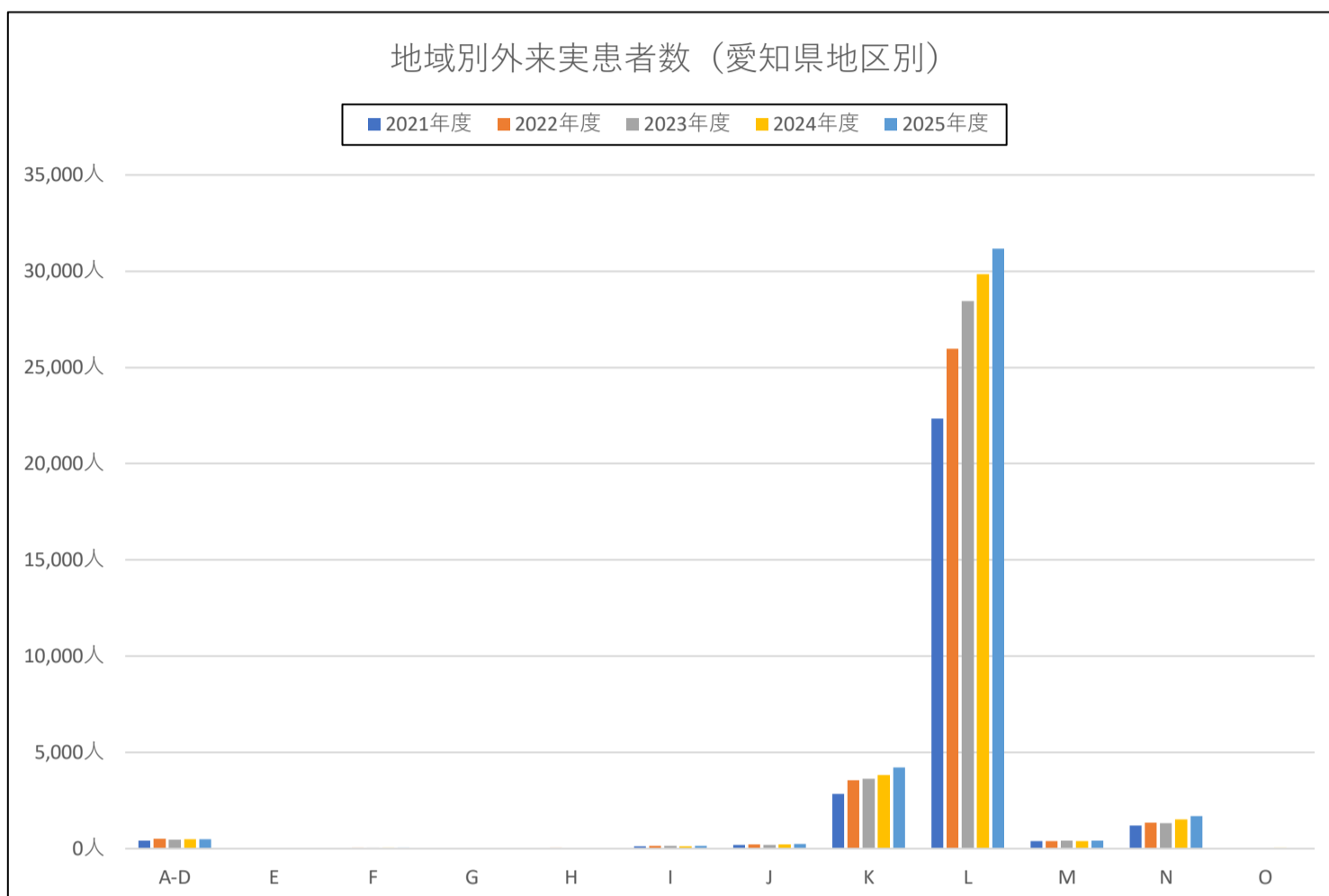
K: 碧南市、刈谷市、安城市
西尾市、知立市、高浜市
一色町、吉良町、幡豆町

L: 岡崎市、幸田町

M: 豊田市、みよし市

N: 豊橋市、豊川市、蒲郡市
田原町、音羽町、小坂井町
御津町

O: 新城市、設楽町、東栄町
豊根村

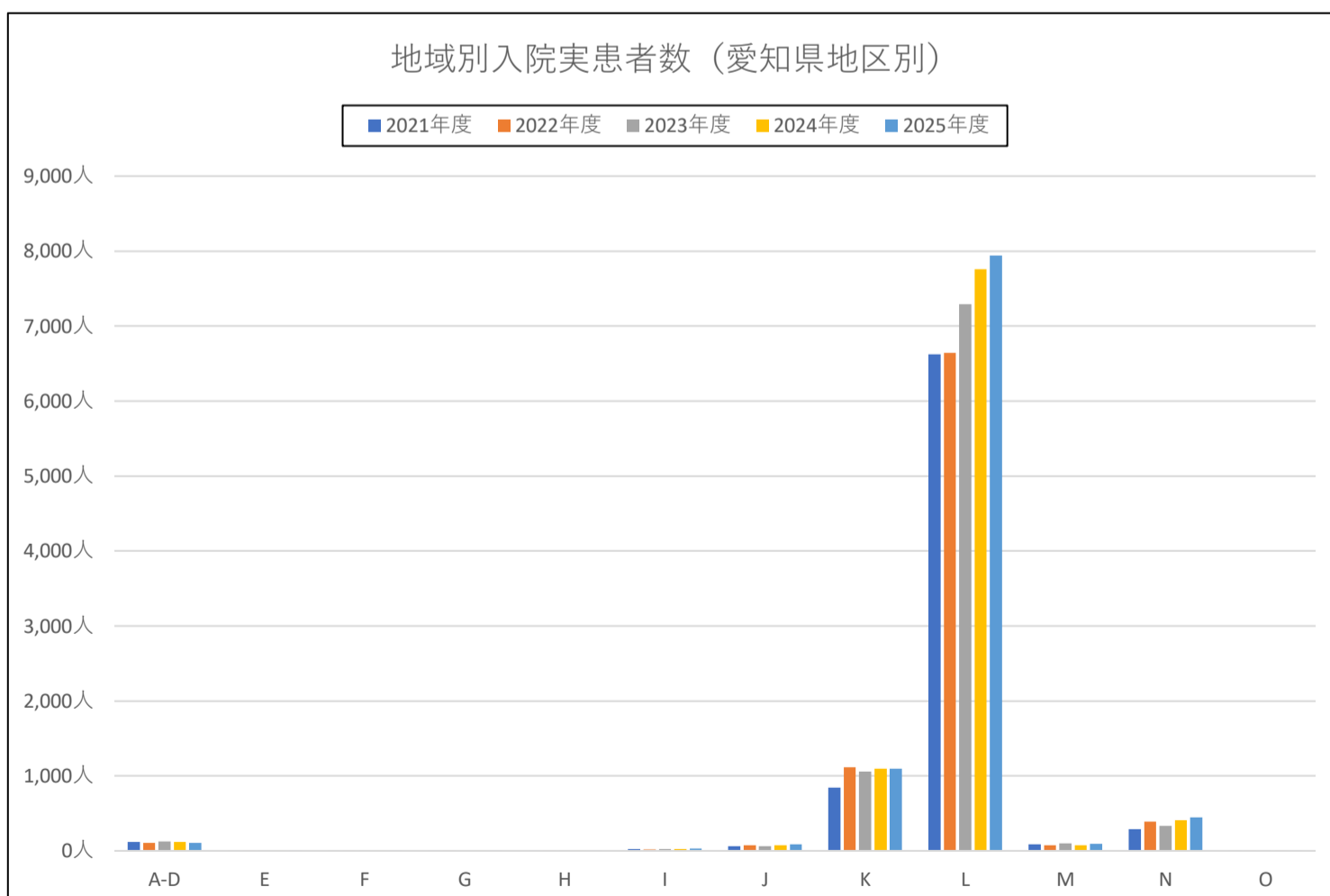


地域別入院実患者数（愛知県地区別）

(単位：人)

年度	A-D	E	F	G	H	I	J	K	L	M	N	O	合計
2021年度	119	9	9	2	4	24	63	845	6,623	85	289	11	8,083
2022年度	109	2	8	4	9	20	76	1,113	6,643	77	391	9	8,461
2023年度	125	3	5	0	8	27	64	1,059	7,293	98	334	11	9,027
2024年度	121	4	5	4	6	25	77	1,094	7,755	73	407	10	9,581
2025年度	109	5	4	1	8	33	89	1,099	7,942	92	448	7	9,837

O: 新城市、設楽町、東栄町
豊根村



地域別外来実患者数（全国地方別）

（単位：人）

年度	北海	東北	関東	北陸	中部	近畿	中国	四国	九州	外国	合計
2021年度	1	3	47	5	27,727	75	2	5	16	0	27,881
2022年度	2	2	81	10	32,398	84	0	3	11	0	32,591
2023年度	2	5	76	13	34,871	78	4	4	23	2	35,078
2024年度	6	2	81	8	36,716	103	4	9	18	2	36,949
2025年度	4	3	77	8	38,687	90	2	3	22	2	38,898

[区分詳細]

北海道地方

北海道

北海:

東北地方

青森県、岩手県、宮城県

東北:

秋田県、山形県、福島県

関東地方

茨城県、栃木県、群馬県

関東:

埼玉県、千葉県、東京都
神奈川県

北陸地方

新潟県、富山県、石川県

北陸:

福井県

中部地方

山梨県、長野県、岐阜県

中部:

静岡県、愛知県

近畿地方

三重県、滋賀県、京都府

近畿:

大阪府、兵庫県、奈良県
和歌山県

中国地方

鳥取県、島根県、岡山県

中国:

広島県、山口県

四国地方

徳島県、香川県、愛媛県

四国:

高知県

九州・沖縄地方

福岡県、佐賀県、長崎県

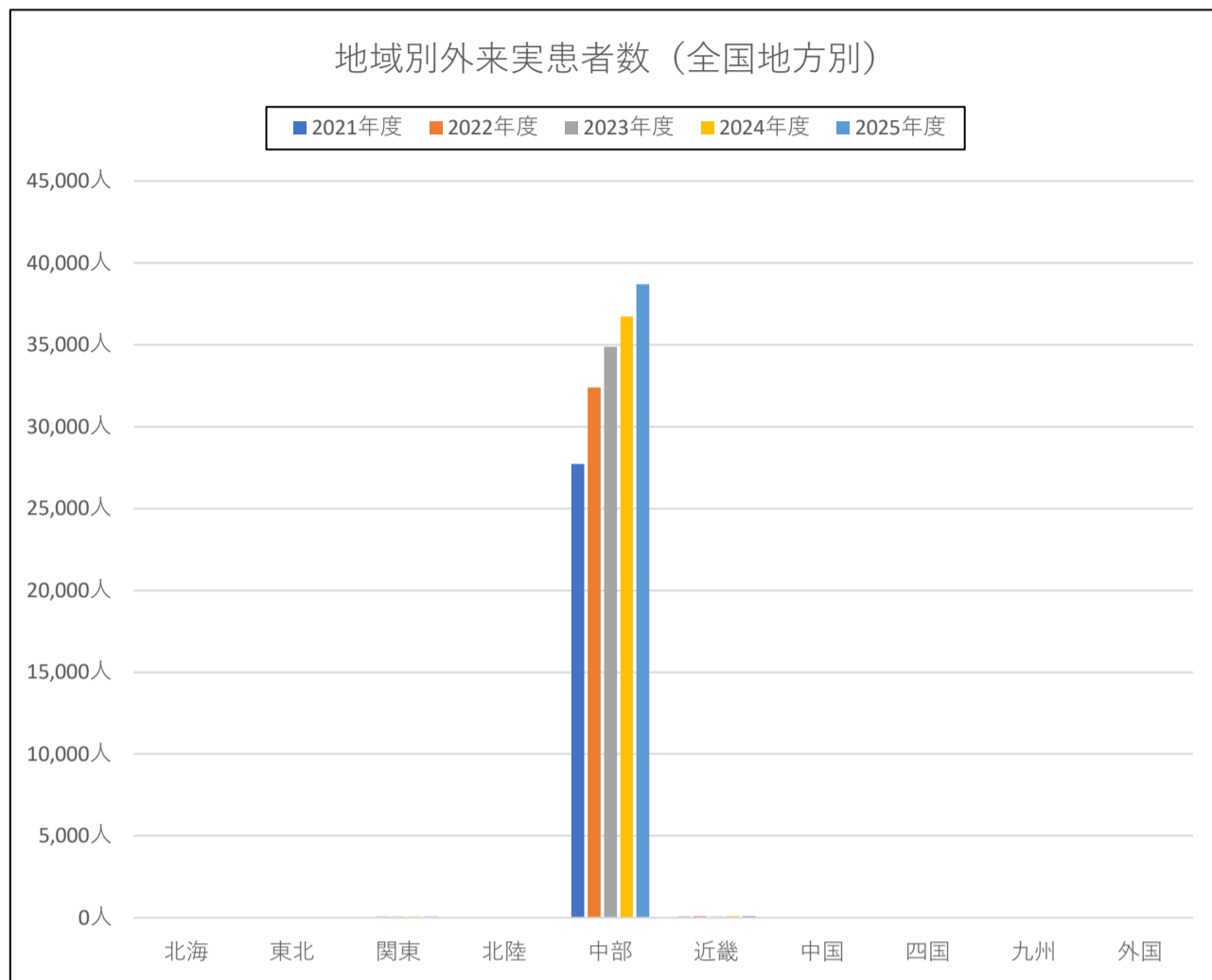
九州:

熊本県、大分県、宮崎県
鹿児島県、沖縄県

その他

外国、不明

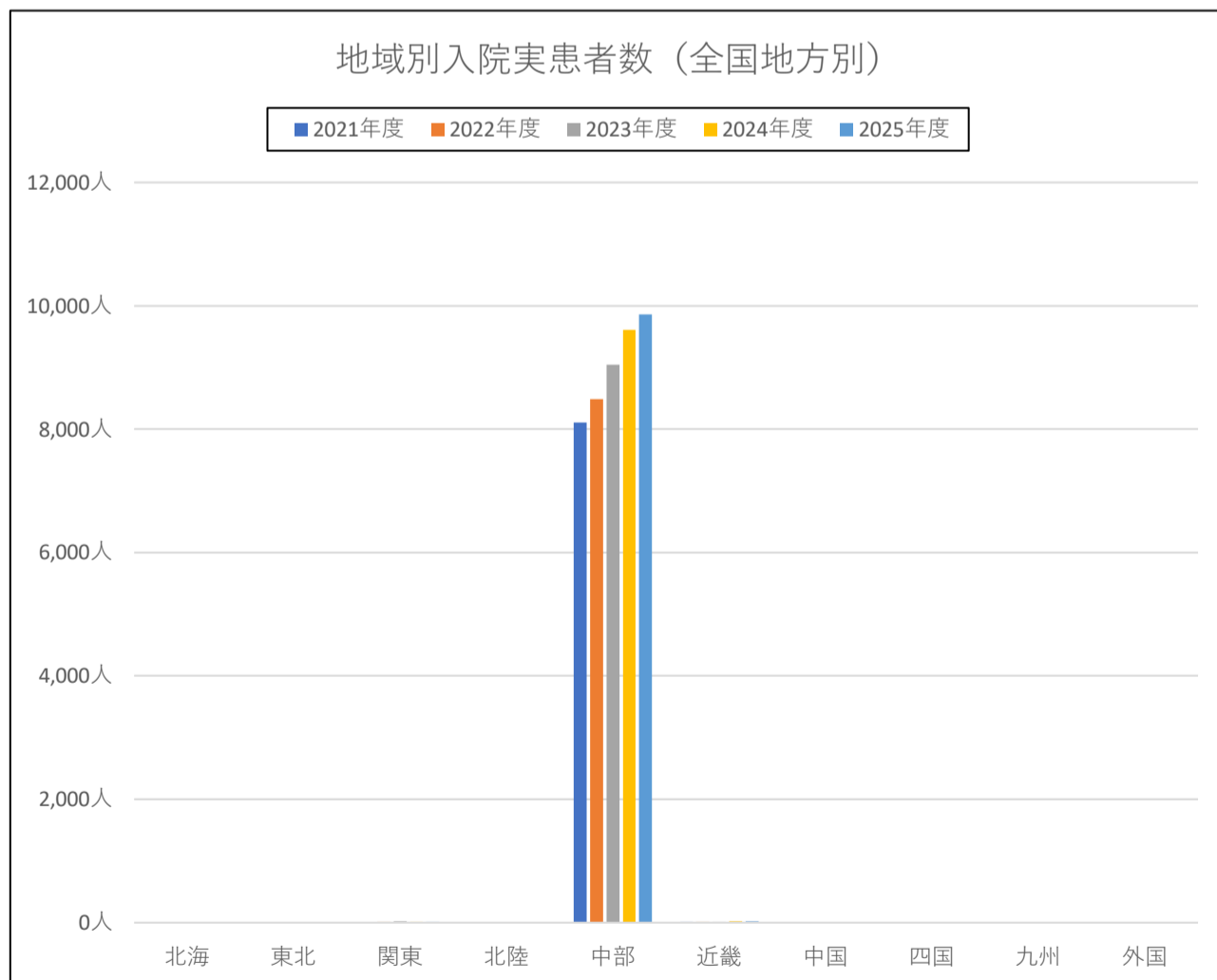
外国:



地域別入院実患者数（全国地方別）

（単位：人）

年度	北海	東北	関東	北陸	中部	近畿	中国	四国	九州	外国	合計
2021年度	1	0	8	4	8,109	15	1	0	6	0	8,144
2022年度	0	0	14	1	8,487	16	1	0	4	0	8,523
2023年度	0	1	18	1	9,046	17	1	0	8	1	9,093
2024年度	0	1	16	0	9,613	19	1	2	2	1	9,655
2025年度	1	0	14	1	9,859	18	0	1	9	1	9,904

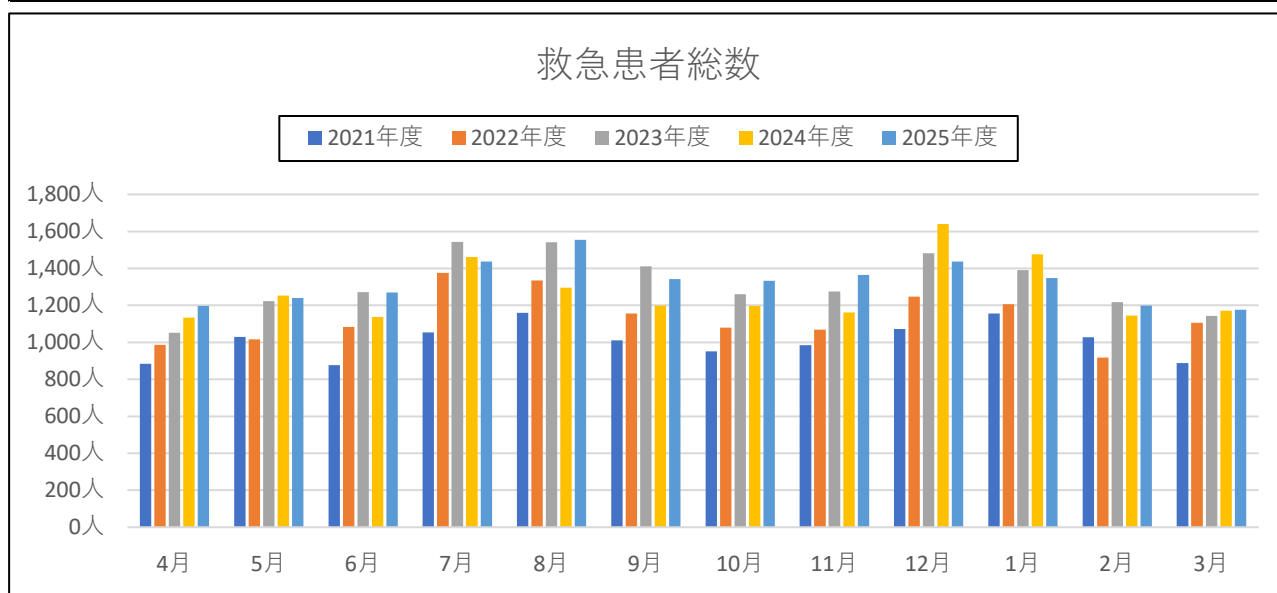


7. 救急患者数

救急患者総数（月別）

（単位：人）

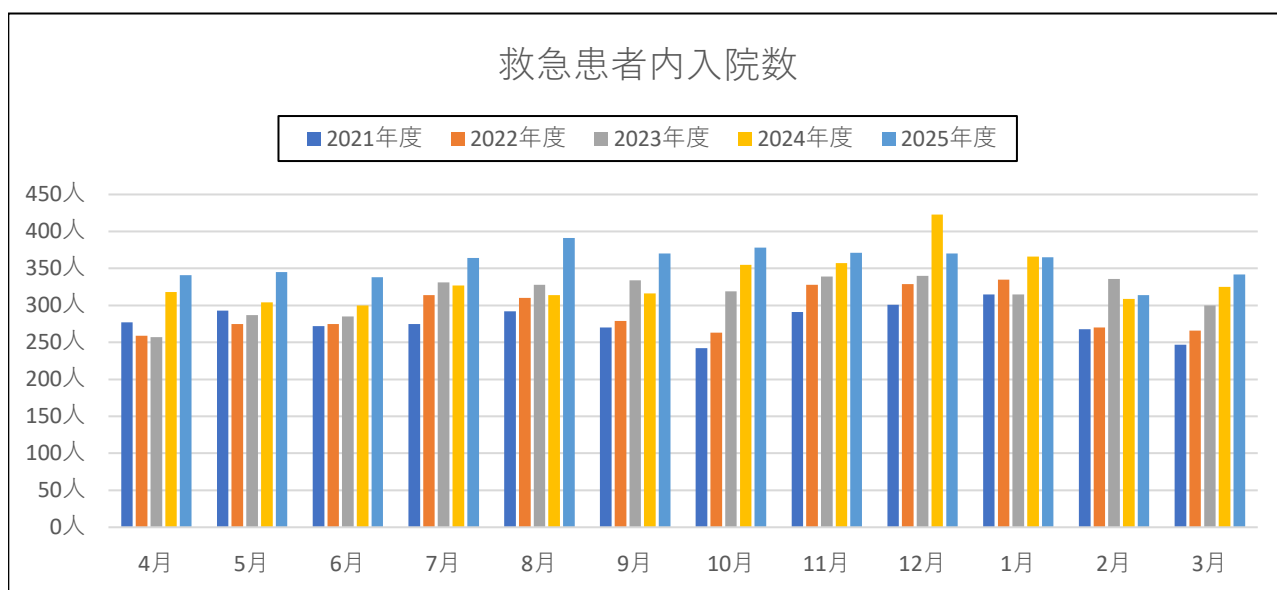
年度	4月	5月	6月	7月	8月	9月	10月	11月	12月	1月	2月	3月	合計
2021年度	885	1,030	876	1,054	1,160	1,010	952	985	1,073	1,156	1,028	888	12,097
2022年度	987	1,016	1,083	1,376	1,335	1,156	1,080	1,069	1,248	1,207	918	1,105	13,580
2023年度	1,051	1,223	1,272	1,543	1,541	1,412	1,261	1,276	1,481	1,390	1,218	1,143	15,811
2024年度	1,134	1,253	1,138	1,461	1,295	1,198	1,197	1,162	1,640	1,476	1,145	1,170	15,269
2025年度	1,197	1,240	1,270	1,437	1,555	1,343	1,333	1,365	1,437	1,348	1,199	1,177	15,901



救急患者内入院数（月別）

（単位：人）

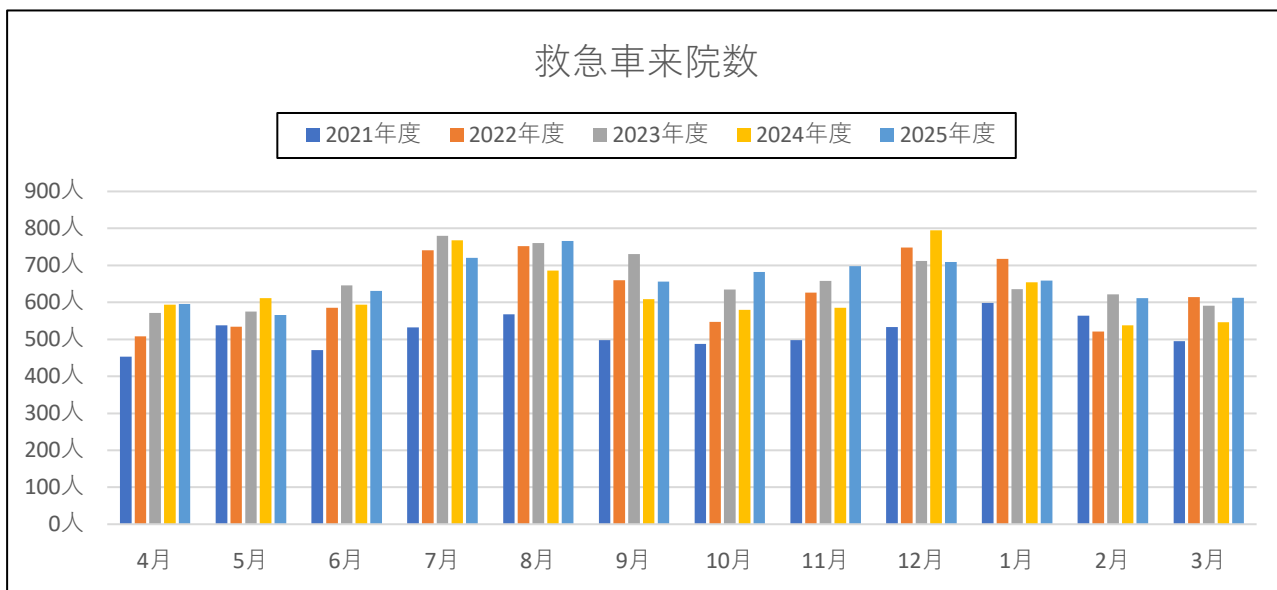
年度	4月	5月	6月	7月	8月	9月	10月	11月	12月	1月	2月	3月	合計
2021年度	277	293	272	275	292	270	242	291	301	315	268	247	3,343
2022年度	259	275	275	314	310	279	263	328	329	335	270	266	3,503
2023年度	257	287	285	331	328	334	319	339	340	315	336	300	3,771
2024年度	318	304	300	327	314	316	355	357	423	366	309	325	4,014
2025年度	341	345	338	364	391	370	378	371	370	365	314	342	4,289



救急車来院数（月別）

（単位：人）

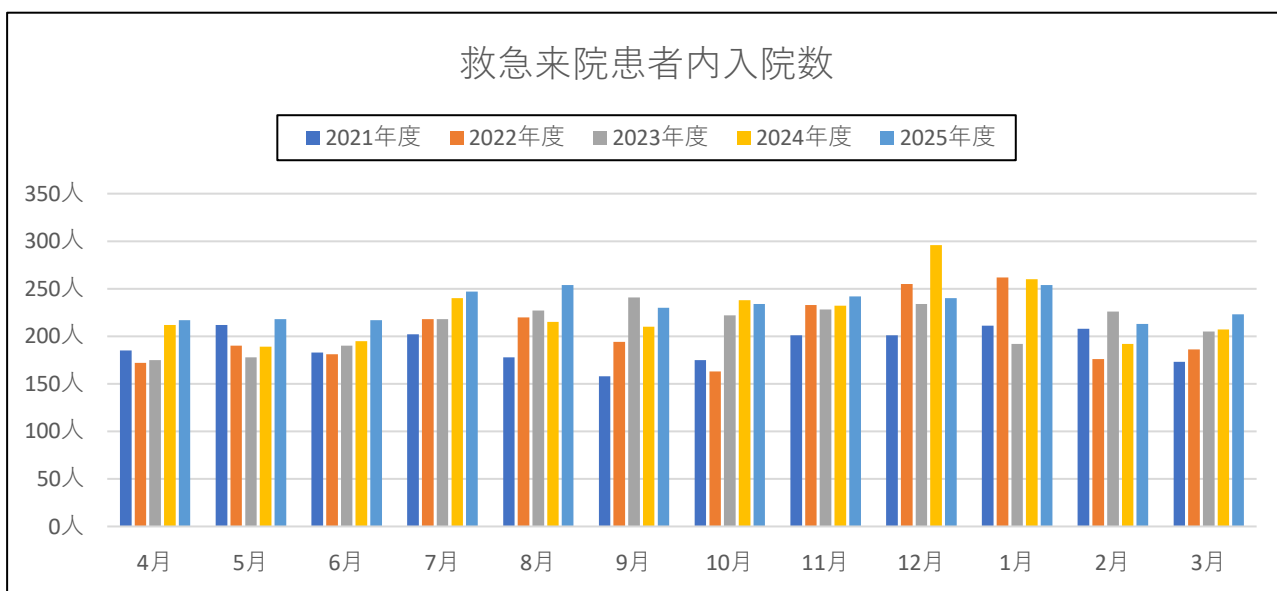
年度	4月	5月	6月	7月	8月	9月	10月	11月	12月	1月	2月	3月	合計
2021年度	453	538	471	532	568	498	488	498	533	598	564	495	6,236
2022年度	508	534	585	741	752	660	547	626	748	718	521	614	7,554
2023年度	571	575	646	780	760	731	635	658	712	636	622	591	7,917
2024年度	594	611	594	768	686	609	580	585	795	654	538	546	7,560
2025年度	596	566	631	720	766	656	682	698	709	659	611	612	7,906



救急来院患者内入院数（月別）

（単位：人）

年度	4月	5月	6月	7月	8月	9月	10月	11月	12月	1月	2月	3月	合計
2021年度	185	212	183	202	178	158	175	201	201	211	208	173	2,287
2022年度	172	190	181	218	220	194	163	233	255	262	176	186	2,450
2023年度	175	178	190	218	227	241	222	228	234	192	226	205	2,536
2024年度	212	189	195	240	215	210	238	232	296	260	192	207	2,686
2025年度	217	218	217	247	254	230	234	242	240	254	213	223	2,789



3. 地域連携

1. 地域医療連携部医療連携室 紹介・逆紹介実績
2. 紹介・逆紹介実績比較
3. 入退院支援室・医療福祉相談室実績

1. 医療連携室 紹介・逆紹介実績（2025年度）

	4月	5月	6月	7月	8月	9月
紹介患者数	1,414	1,302	1,519	1,553	1,444	1,511
初診患者数	2,143	2,088	2,252	2,476	2,435	2,294
①紹介患者数のうち初診患者数	1,058	982	1,105	1,169	1,085	1,111
②初診患者数	1,446	1,389	1,549	1,613	1,529	1,489
③逆紹介患者数	1,023	1,036	1,281	1,351	1,336	1,390
地域支援紹介率（①/②）	73.1%	70.6%	71.3%	72.4%	70.9%	74.6%
地域支援逆紹介率（③/②）	70.7%	74.5%	82.6%	83.7%	87.3%	93.3%

	10月	11月	12月	1月	2月	3月
紹介患者数	1,629	1,345	1,445	1,350	1,203	1,333
初診患者数	2,374	2,171	2,283	2,119	1,936	1,869
①紹介患者数のうち初診患者数	1,229	958	1,051	928	838	919
②初診患者数	1,587	1,333	1,426	1,304	1,208	1,284
③逆紹介患者数	1,374	1,168	1,553	1,342	1,210	1,500
地域支援紹介率（①/②）	77.4%	71.8%	73.7%	71.1%	69.3%	71.5%
地域支援逆紹介率（③/②）	86.5%	87.6%	108.9%	102.9%	100.1%	116.8%

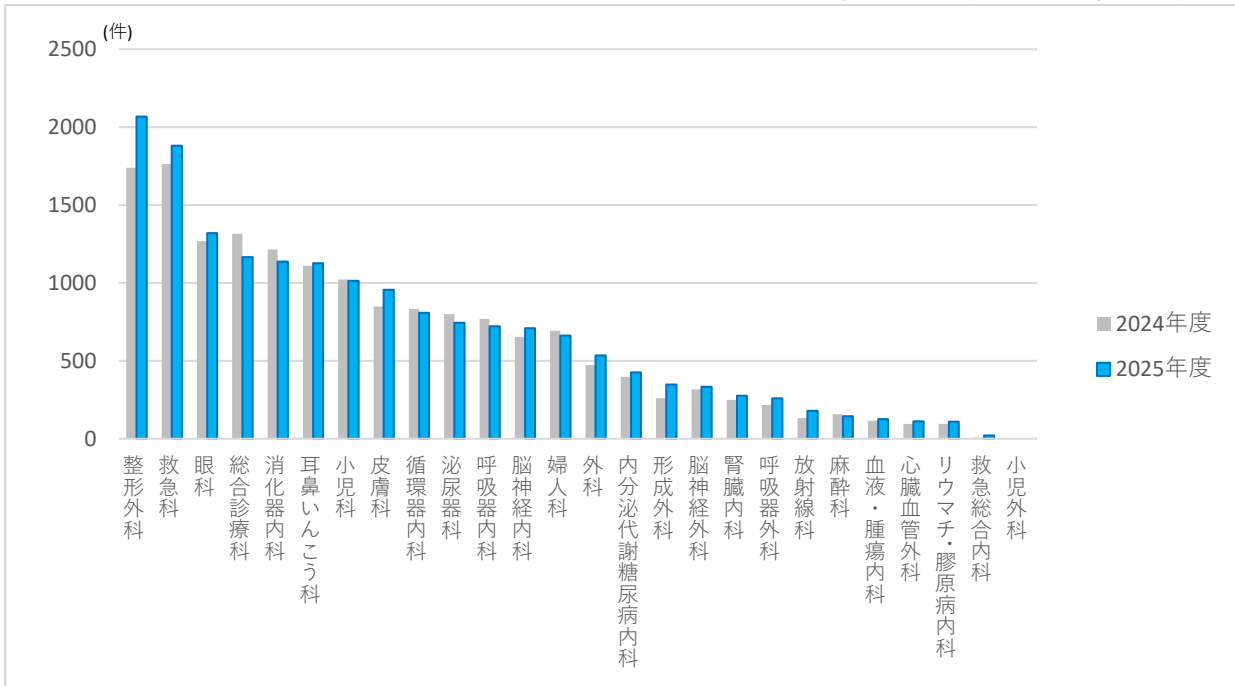
	2025年度		2024年度		前年度比	
	合計	平均	合計	平均	合計差	平均差
紹介患者数	17,048	1,421	16,551	1,379	497	42
初診患者数	26,440	2,203	26,460	2,205	▲ 20	▲ 2
①紹介患者数のうち初診患者数	12,433	1,036	12,296	1,024	137	12
②初診患者数	17,157	1,430	17,188	1,432	▲ 31	▲ 2
③逆紹介患者数	15,564	1,297	11,282	940	4282	357
地域支援紹介率（①/②）		72.4%		71.5%		0.9%
地域支援逆紹介率（③/②）		90.7%		65.6%		25.1%

- ① 紹介患者のうち初診患者数・・・特別な関係を除く初診患者
- ② 初診患者の数・・・初診患者総数－（時間外初診患者数＋時間内初診救急車患者数）
- ③ 逆紹介患者の数・・・特別な関係を除く診療情報提供書算定件数

1. 医療連携室 紹介・逆紹介実績（2025年度）

【紹介件数】

17,206件（前年度16,551件）

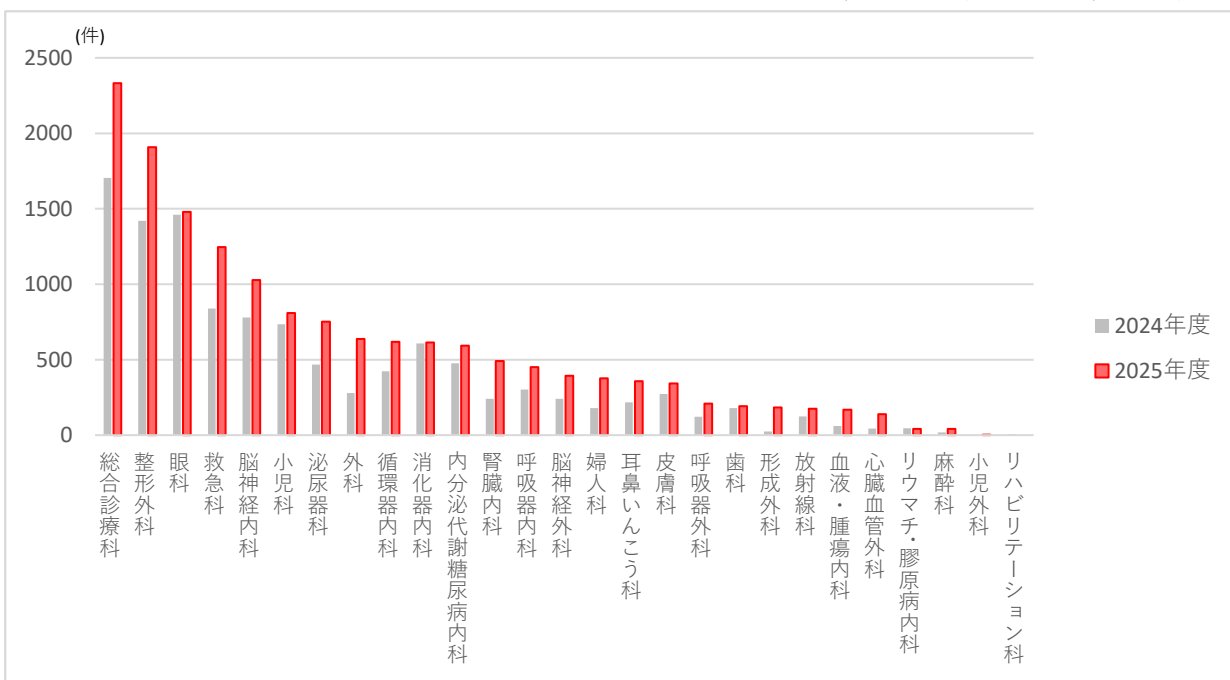


【紹介医療機関】（上位5施設）

医療機関名	2025年度	2024年度	差
藤田医科大学病院	468	504	▲ 36
岡崎市医師会はるさき健診センター	289	272	17
金山医院	275	278	▲ 3
岡崎南上地眼科クリニック	272	312	▲ 40
ももの木みんなのクリニック	250	253	▲ 3

【逆紹介件数】

15,582件（前年度11,282件）



3. 入退院支援室・医療福祉相談室実績

