

藤田医科大学 岡崎医療センター

年 報

2022年度

藤田医科大学 岡崎医療センター年報

2022年度（2022/4/1~2023/3/31）

目次

1. 病院概要	3
2. 診療実績	6
1) 外来患者数	8
2) 入院患者数	12
3) 死亡患者数	17
4) 手術件数	19
5) 年齢別患者数	20
6) 地域別患者数	23
7) 救急患者数	25
3. 地域医療センター	27
1) 地域医療連携センター運営状況	29
2) 比較・紹介実績	30
3) 医療福祉相談室実績	31

1. 病院概要

病院概要

ふじたいかだいがくおかざきいりょうせんたー

1. 病 院 名 藤田医科大学岡崎医療センター
2. 所 在 地 〒444-0827
愛知県岡崎市針崎町字五反田1番地
3. 電 話 0564-64-8800 (代表)
4. 開 設 者 学校法人 藤田学園 理事長 星長清隆
5. 開 設 年 月 日 2020年3月13日
6. 管 理 者 病院長 鈴木 克侍 (整形外科教授)
7. 診 療 科 目 24科
内科、循環器内科、呼吸器内科、消化器内科、
血液・腫瘍内科、外科、呼吸器外科、整形外科、
心臓血管外科、脳神経外科、乳腺外科、泌尿器科、
小児科、皮膚科、婦人科、耳鼻いんこう科、眼科、
放射線科、救急科、精神科、リハビリテーション
科、歯科、麻酔科、病理診断科
8. 病 床 数 一般 400床
9. 患 者 数 外来1日平均患者数 540.3人 (2022年度)
入院1日平均患者数 391.0人 (2022年度)
10. 建 物 敷地面積 29,369.93 m²
延床面積 53,133.80 m²

11. 沿革

2020年 3月 13日	藤田医科大学岡崎医療センター開設 保険医療機関申請
2020年 4月 7日	藤田医科大学岡崎医療センター開院
2022年 3月 31日	基幹型臨床研修病院 指定
2022年 4月 1日	地域災害拠点病院 指定
2022年 4月 1日	DPC準備病院
2022年 6月 3日	病院機能評価 認定
2022年 10月 19日	地域医療支援病院 承認
2023年 3月 17日	DMAT指定医療機関 指定

2. 診療実績

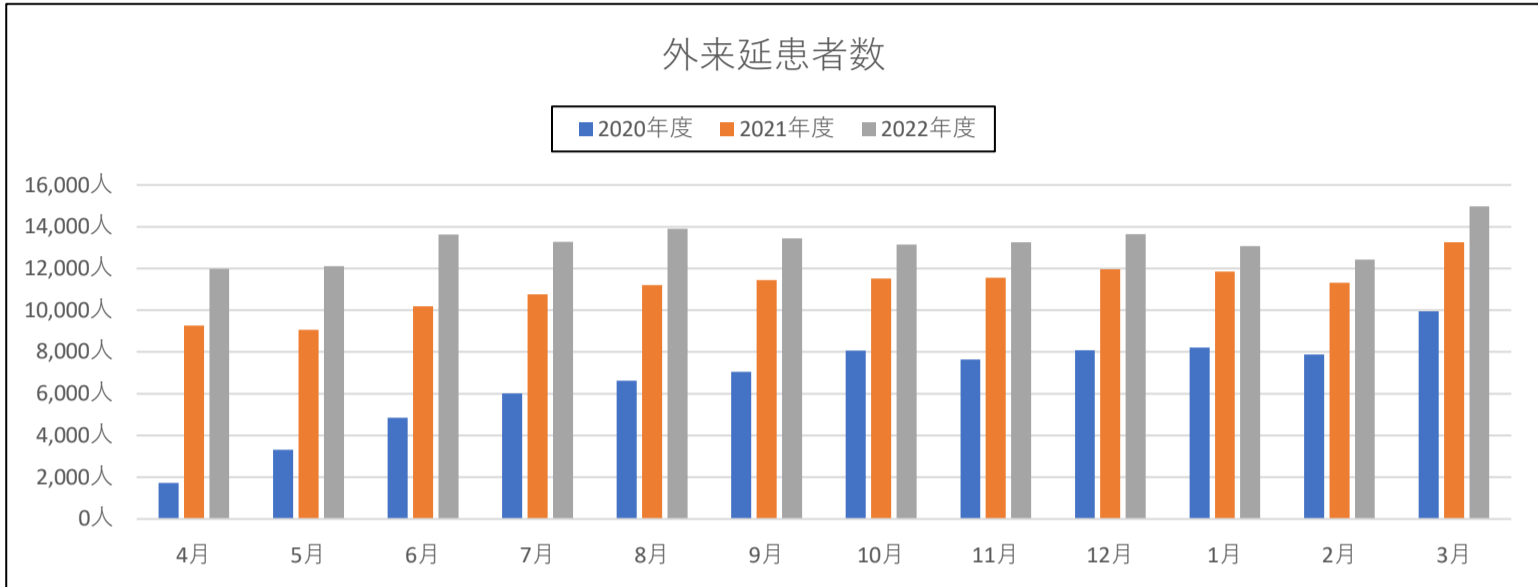
1. 外来患者数
 - 外来延患者数 (月別)
 - 外来新患者数 (月別)
 - 外来1日平均患者数 (月別)
 - 外来1日平均新患者数 (月別)
 - 診療科別延患者数 (月別)
 - 診療科別新患者数 (月別)
2. 入院患者数
 - 入院延患者数 (月別)
 - 新入院患者延数 (月別)
 - 退院患者延数 (月別)
 - 平均在院日数 (月別)
 - 病床稼働率 (月別)
 - 入院1日平均患者数 (月別)
 - 診療科別延患者数 (月別)
 - 病棟別延患者数 (月別)
 - 診療科別新入院患者数 (月別)
 - 病棟別新入院患者数 (月別)
3. 死亡患者数
 - 死亡入院患者数 (月別)
 - 解剖入院患者件数 (月別)
 - 死亡外来患者数 (月別)
 - 解剖外来患者件数 (月別)
4. 手術件数
 - 入外手術室手術件数 (月別)
5. 年齢別患者数
 - 年齢別外来実患者数 (男性)
 - 年齢別外来実患者数 (女性)
 - 年齢別入院実患者数 (男性)
 - 年齢別入院実患者数 (女性)
 - 年齢別外来実患者数 (男性+女性)
 - 年齢別入院実患者数 (男性+女性)
6. 地域別患者数
 - 地域別外来延患者数 (愛知県地区別)
 - 地域別入院延患者数 (愛知県地区別)
 - 地域別外来延患者数 (全国地方別)
 - 地域別入院延患者数 (全国地方別)
7. 救急患者数
 - 救急患者総数 (月別)
 - 救急患者内入院数 (月別)
 - 救急車来院数 (月別)
 - 救急車来院内入院数 (月別)

1. 外来患者数

外来延患者数（月別）

（単位：人）

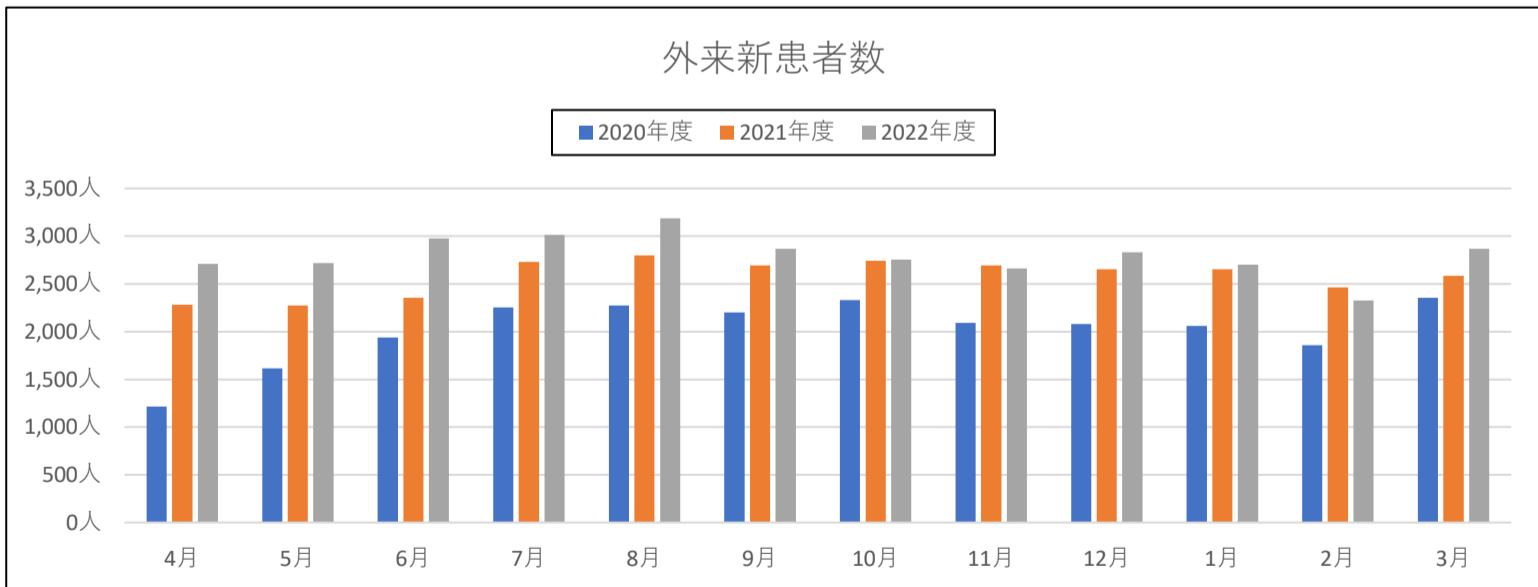
年度	4月	5月	6月	7月	8月	9月	10月	11月	12月	1月	2月	3月	合計
2020年度	1,720	3,323	4,842	6,010	6,627	7,041	8,059	7,636	8,077	8,204	7,871	9,954	79,364
2021年度	9,262	9,066	10,191	10,761	11,202	11,437	11,518	11,558	11,964	11,850	11,308	13,248	133,365
2022年度	11,982	12,116	13,615	13,270	13,901	13,447	13,147	13,259	13,642	13,075	12,429	14,970	158,853



外来新患者数（月別）

（単位：人）

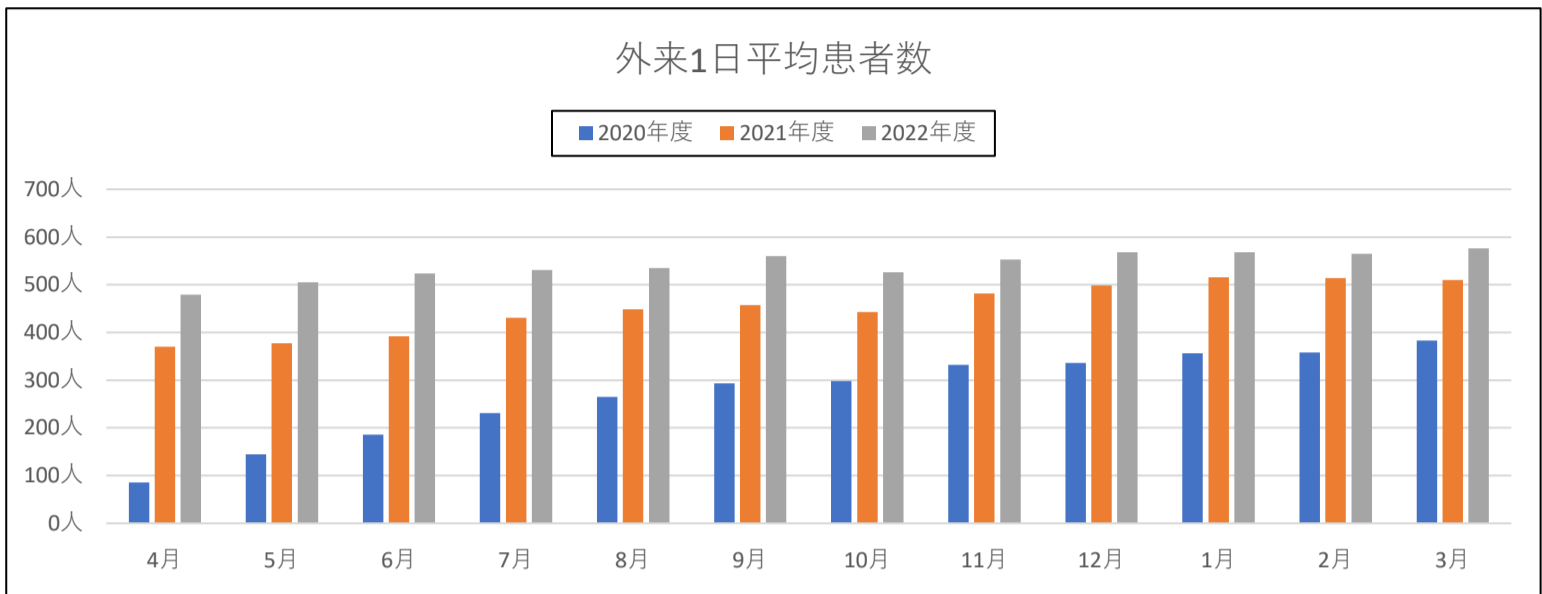
年度	4月	5月	6月	7月	8月	9月	10月	11月	12月	1月	2月	3月	合計
2020年度	1,217	1,615	1,940	2,252	2,273	2,203	2,330	2,093	2,079	2,060	1,858	2,354	24,274
2021年度	2,282	2,273	2,356	2,732	2,798	2,696	2,741	2,695	2,655	2,654	2,462	2,586	30,930
2022年度	2,711	2,718	2,978	3,014	3,187	2,866	2,754	2,661	2,830	2,704	2,325	2,867	33,615



外来1日平均患者数（月別）

（単位：人）

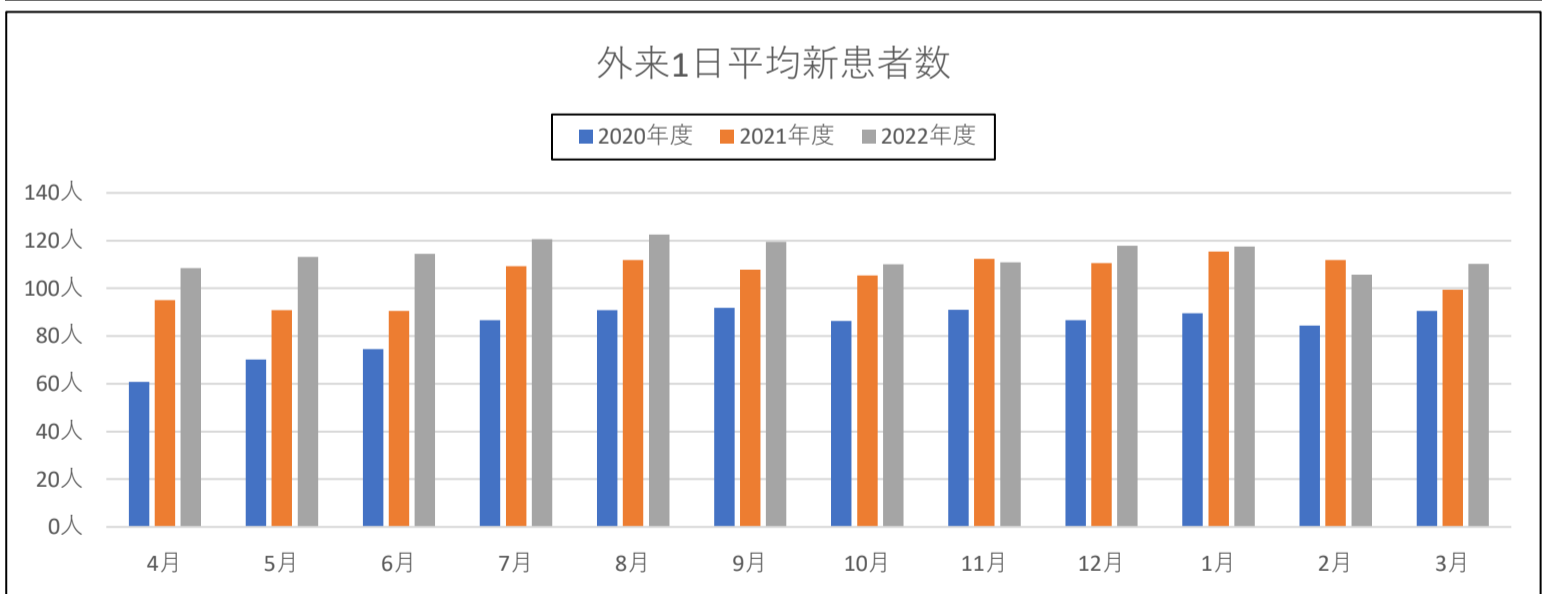
年度	4月	5月	6月	7月	8月	9月	10月	11月	12月	1月	2月	3月	合計
2020年度	86.0	144.5	186.2	231.2	265.1	293.4	298.5	332.0	336.5	356.7	357.8	382.8	274.6
2021年度	370.5	377.8	392.0	430.4	448.1	457.5	443.0	481.6	498.5	515.2	514.0	509.5	452.1
2022年度	479.3	504.8	523.7	530.8	534.7	560.3	525.9	552.5	568.4	568.5	565.0	575.8	540.3



外来1日平均新患者数（月別）

（単位：人）

年度	4月	5月	6月	7月	8月	9月	10月	11月	12月	1月	2月	3月	合計
2020年度	60.9	70.2	74.6	86.6	90.9	91.8	86.3	91.0	86.6	89.6	84.5	90.5	84.0
2021年度	95.1	90.9	90.6	109.3	111.9	107.8	105.4	112.3	110.6	115.4	111.9	99.5	104.8
2022年度	108.4	113.3	114.5	120.6	122.6	119.4	110.2	110.9	117.9	117.6	105.7	110.3	114.3



診療科別延患者数（月別）

（単位：人）

	4月	5月	6月	7月	8月	9月	10月	11月	12月	1月	2月	3月	合計	月平均	日平均
総合診療科	831	886	1,073	1,027	1,206	1,018	979	971	918	911	788	980	11,588	965.7	39.4
呼吸器内科	733	677	714	804	887	803	884	792	914	817	765	802	9,592	799.3	32.6
血液・腫瘍	209	233	259	282	291	319	307	322	340	311	289	347	3,509	292.4	11.9
リウマチ・膠原病	51	52	48	41	57	57	36	54	40	48	57	60	601	50.1	2.0
腎臓内科	172	169	192	191	216	220	209	234	239	246	205	266	2,559	213.3	8.7
内分泌内科	446	476	521	517	551	541	542	547	572	570	563	657	6,503	541.9	22.1
脳神経内科	411	422	464	438	511	420	480	466	477	494	450	570	5,603	466.9	19.1
循環器内科	497	507	541	517	499	529	510	551	565	525	557	622	6,420	535.0	21.8
消化器内科	941	959	1,046	921	1,049	1,011	1,077	1,098	1,068	1,045	1,066	1,281	12,562	1,046.8	42.7
救急総合内科	52	30	22	28	52	34	26	5	8	20	17	9	303	25.3	1.0
精神科	0	0	0	0	0	0	0	1	0	0	0	0	1	0.1	0.0
小児科	346	429	593	683	679	666	526	561	605	528	560	750	6,926	577.2	23.6
外科	831	781	936	846	890	919	919	931	995	894	784	998	10,724	893.7	36.5
呼吸器外科	164	172	156	151	159	174	188	192	175	166	147	221	2,065	172.1	7.0
心臓血管外科	20	20	40	26	28	39	38	40	43	50	41	63	448	37.3	1.5
乳腺外科	0	0	0	0	0	0	0	0	0	0	0	0	0	0.0	0.0
整形外科	1,238	1,305	1,405	1,232	1,294	1,336	1,181	1,218	1,224	1,212	1,213	1,236	15,094	1,257.8	51.3
脳神経外科	350	314	369	395	380	411	417	429	426	373	376	477	4,717	393.1	16.0
皮膚科	799	797	880	858	863	833	804	844	880	771	746	948	10,023	835.3	34.1
泌尿器科	768	725	832	718	829	785	722	759	750	767	777	994	9,426	785.5	32.1
婦人科	624	647	748	671	619	693	741	705	724	632	662	791	8,257	688.1	28.1
眼科	515	503	528	522	523	474	465	464	466	484	378	494	5,816	484.7	19.8
耳鼻科	545	576	652	617	584	612	605	580	521	544	537	672	7,045	587.1	24.0
放射線科	126	113	126	151	170	124	182	201	230	223	228	201	2,075	172.9	7.1
麻酔科	27	53	53	67	43	55	50	55	63	71	119	176	832	69.3	2.8
リハビリ	7	6	11	7	9	15	6	7	9	9	8	19	113	9.4	0.4
救急科	754	766	831	1,081	1,048	885	832	764	931	890	657	858	10,297	858.1	35.0
歯科	525	498	575	479	464	474	421	468	459	474	439	478	5,754	479.5	19.6
病理診断科	0	0	0	0	0	0	0	0	0	0	0	0	0	0.0	0.0
合計	11,982	12,116	13,615	13,270	13,901	13,447	13,147	13,259	13,642	13,075	12,429	14,970	158,853	13,237.8	540.3
稼働日数	25	24	26	25	26	24	25	24	24	23	22	26	294		
日平均	479.3	504.8	523.7	530.8	534.7	560.3	525.9	552.5	568.4	568.5	565.0	575.8	540.3		

診療科別新患者数（月別）

（単位：人）

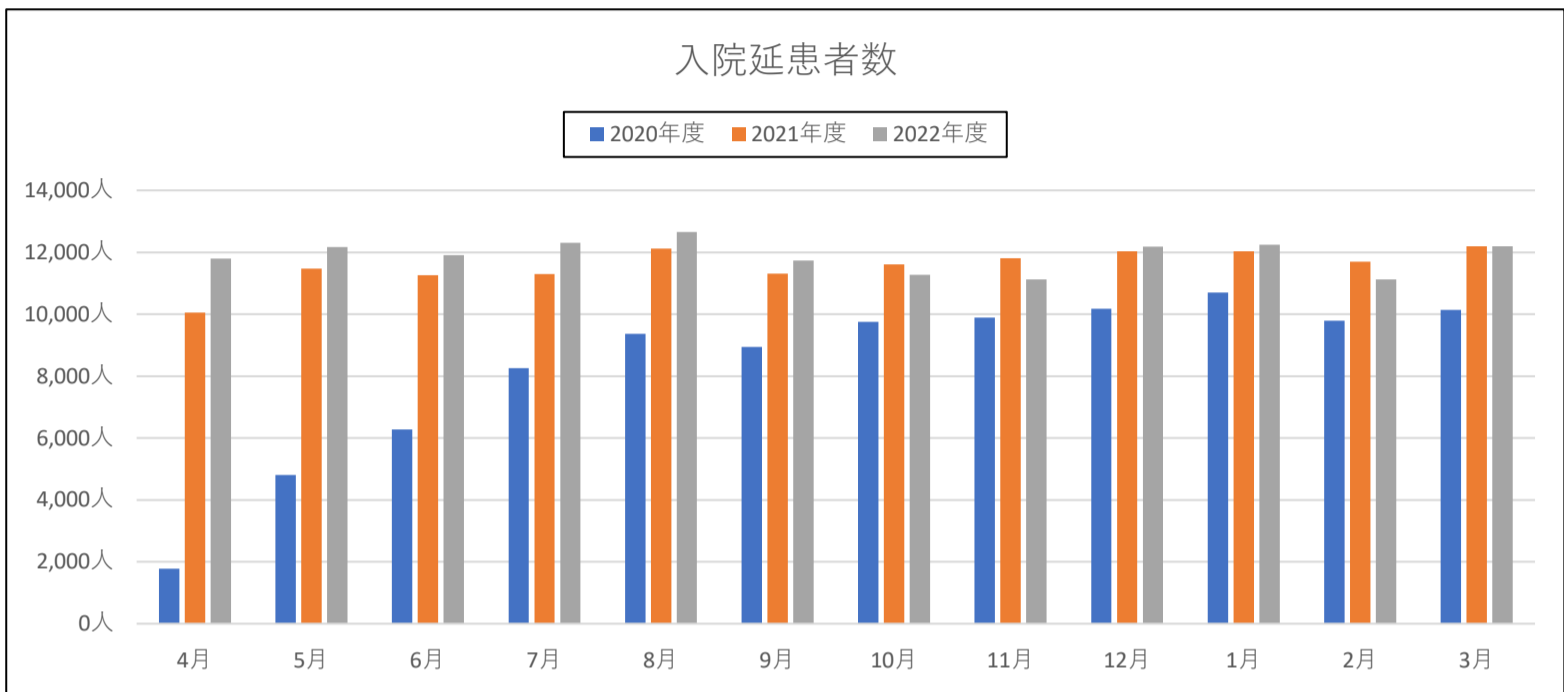
	4月	5月	6月	7月	8月	9月	10月	11月	12月	1月	2月	3月	合計	月平均	日平均
総合診療科	270	275	299	309	439	300	272	266	299	306	228	272	3,535	294.6	12.0
呼吸器内科	91	74	83	140	156	100	149	91	198	110	77	81	1,350	112.5	4.6
血液・腫瘍	20	26	23	27	20	28	25	26	25	20	21	23	284	23.7	1.0
リウマチ・膠原病	9	14	11	11	17	15	12	13	5	8	13	10	138	11.5	0.5
腎臓内科	19	11	18	21	18	28	19	24	19	17	13	24	231	19.3	0.8
内分泌内科	37	55	64	57	52	64	49	60	55	49	50	68	660	55.0	2.2
脳神経内科	76	77	74	58	61	52	59	54	65	63	49	64	752	62.7	2.6
循環器内科	87	80	105	92	80	108	85	106	106	100	85	95	1,129	94.1	3.8
消化器内科	169	138	163	136	135	154	165	157	174	163	158	203	1,915	159.6	6.5
救急総合内科	52	30	22	28	52	34	26	5	8	20	17	9	303	25.3	1.0
精神科	0	0	0	0	0	0	0	1	0	0	0	0	1	0.1	0.0
小児科	76	96	116	103	109	90	61	53	58	62	75	102	1,001	83.4	3.4
外科	65	57	65	60	59	74	67	65	79	69	50	58	768	64.0	2.6
呼吸器外科	25	23	23	19	22	18	24	20	16	20	16	32	258	21.5	0.9
心臓血管外科	4	8	14	7	6	14	14	13	13	11	10	13	127	10.6	0.4
乳腺外科	0	0	0	0	0	0	0	0	0	0	0	0	0	0.0	0.0
整形外科	276	279	281	217	264	239	207	241	196	226	200	212	2,838	236.5	9.7
脳神経外科	42	48	56	58	78	52	76	99	64	43	57	77	750	62.5	2.6
皮膚科	129	139	155	143	147	137	158	129	127	105	79	116	1,564	130.3	5.3
泌尿器科	99	89	105	99	120	82	92	97	98	82	83	98	1,144	95.3	3.9
婦人科	91	93	119	91	79	104	92	90	76	79	69	80	1,063	88.6	3.6
眼科	108	115	110	102	93	93	88	97	77	76	84	96	1,139	94.9	3.9
耳鼻科	119	146	162	149	122	130	137	118	106	139	102	165	1,595	132.9	5.4
放射線科	13	11	7	5	6	13	14	15	11	15	13	5	128	10.7	0.4
麻酔科	8	8	7	12	6	7	8	6	9	9	51	107	238	19.8	0.8
リハビリ	4	1	4	3	3	6	1	1	2	5	1	4	35	2.9	0.1
救急科	651	655	700	913	886	735	699	634	780	735	554	691	8,633	719.4	29.4
歯科	171	170	192	154	157	189	155	180	164	172	170	162	2,036	169.7	6.9
病理診断科	0	0	0	0	0	0	0	0	0	0	0	0	0	0.0	0.0
合計	2,711	2,718	2,978	3,014	3,187	2,866	2,754	2,661	2,830	2,704	2,325	2,867	33,615	2,801.3	114.3
稼働日数	25	24	26	25	26	24	25	24	24	23	22	26	294		
日平均	108.4	113.3	114.5	120.6	122.6	119.4	110.2	110.9	117.9	117.6	105.7	110.3	114.3		

2. 入院患者数

入院延患者数（月別）

（単位：人）

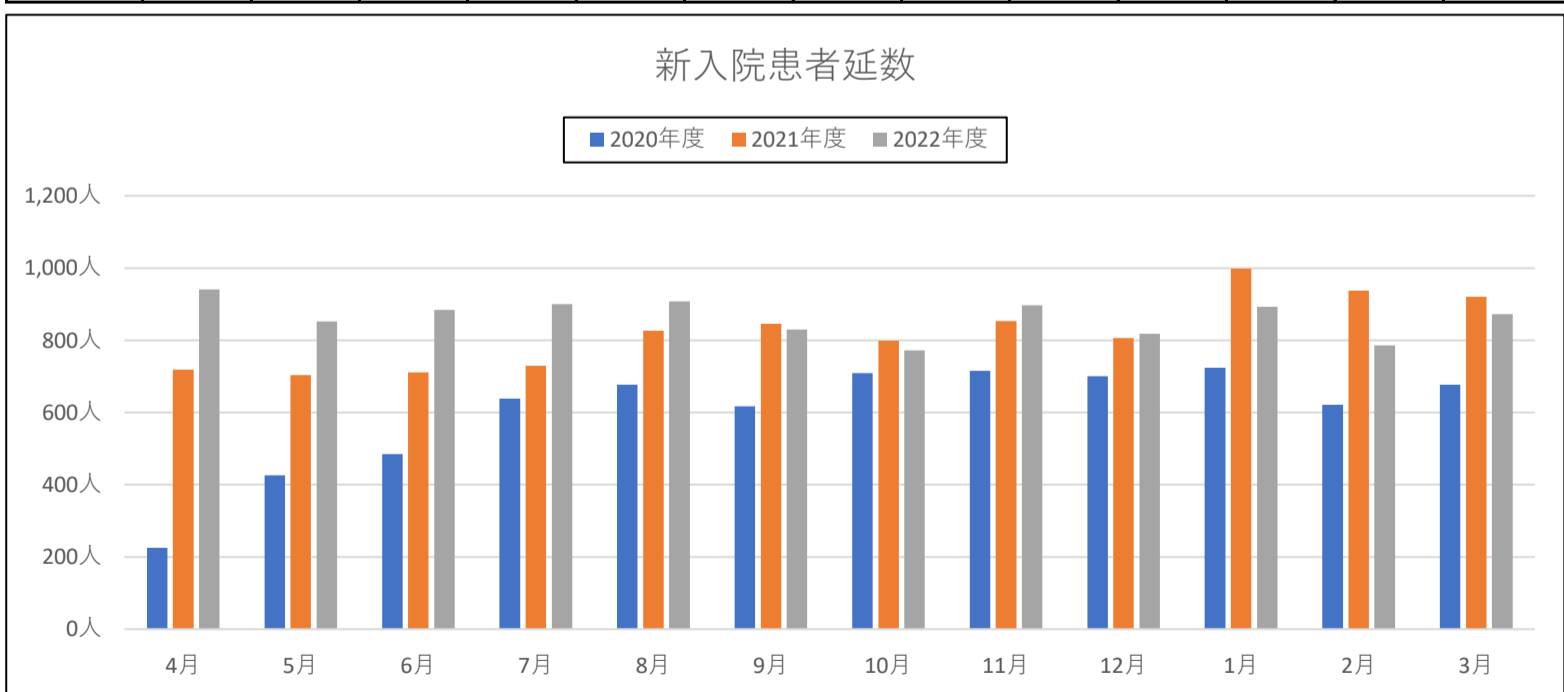
年度	4月	5月	6月	7月	8月	9月	10月	11月	12月	1月	2月	3月	合計
2020年度	1,771	4,807	6,279	8,255	9,369	8,946	9,747	9,895	10,173	10,702	9,785	10,142	99,871
2021年度	10,049	11,475	11,263	11,299	12,116	11,310	11,607	11,810	12,036	12,036	11,700	12,198	138,899
2022年度	11,796	12,168	11,904	12,311	12,660	11,736	11,271	11,124	12,186	12,242	11,128	12,193	142,719



新入院患者延数（月別）

（単位：人）

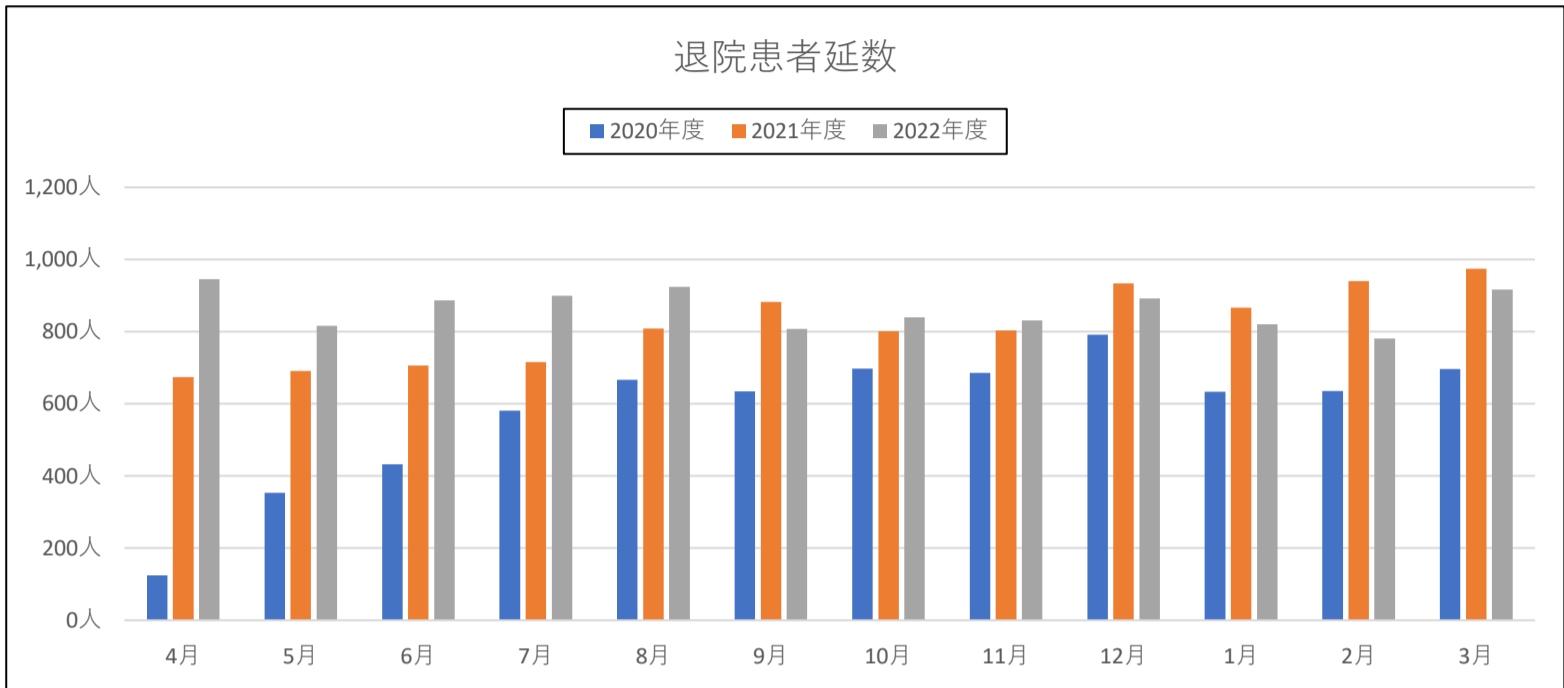
年度	4月	5月	6月	7月	8月	9月	10月	11月	12月	1月	2月	3月	合計
2020年度	225	426	485	638	677	617	709	715	700	724	621	677	7,214
2021年度	719	704	711	729	826	846	799	853	806	998	938	920	9,849
2022年度	941	852	884	900	908	830	772	897	818	893	786	872	10,353



退院患者延数（月別）

（単位：人）

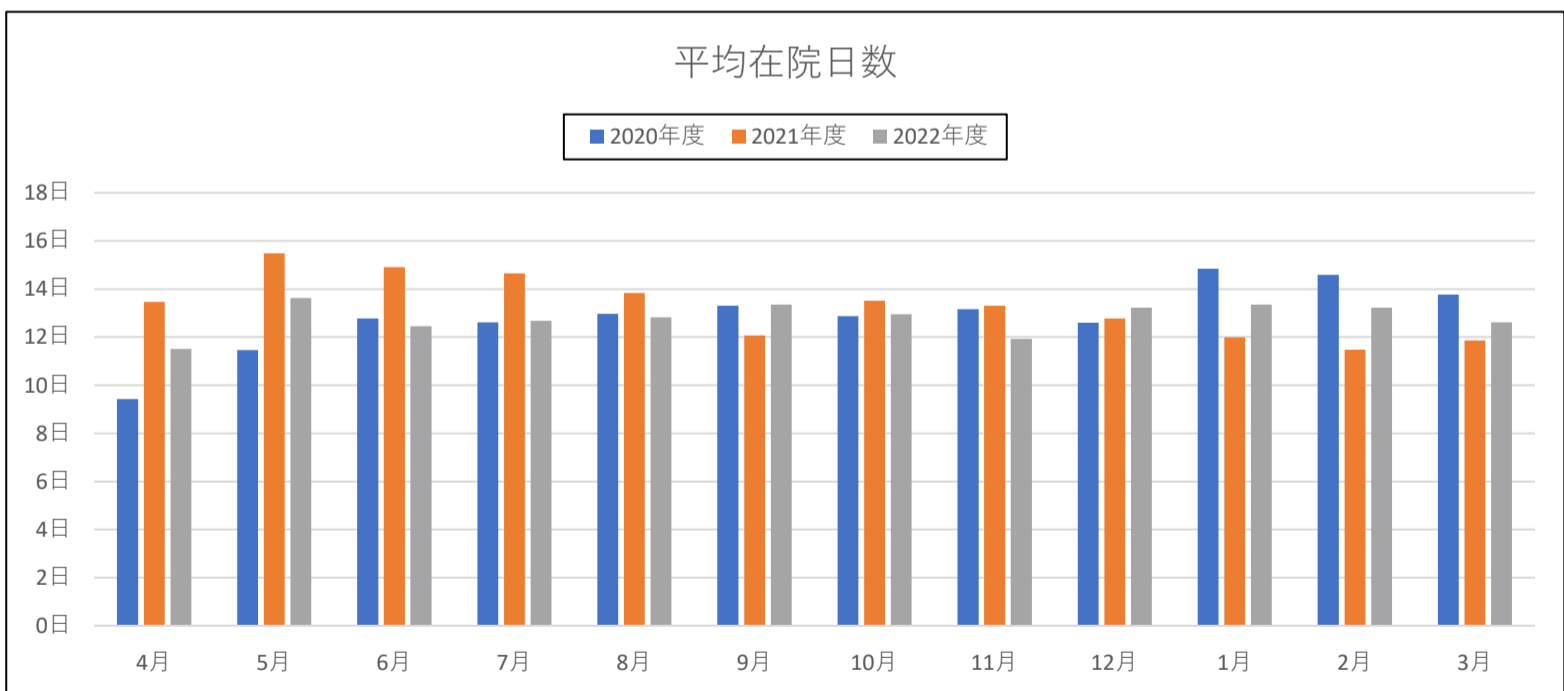
年度	4月	5月	6月	7月	8月	9月	10月	11月	12月	1月	2月	3月	合計
2020年度	125	353	432	581	666	634	698	686	792	633	635	696	6,931
2021年度	674	691	706	716	809	882	801	803	934	866	940	974	9,796
2022年度	945	816	887	900	924	808	840	831	892	820	781	917	10,361



平均在院日数（月別）

（単位：日）

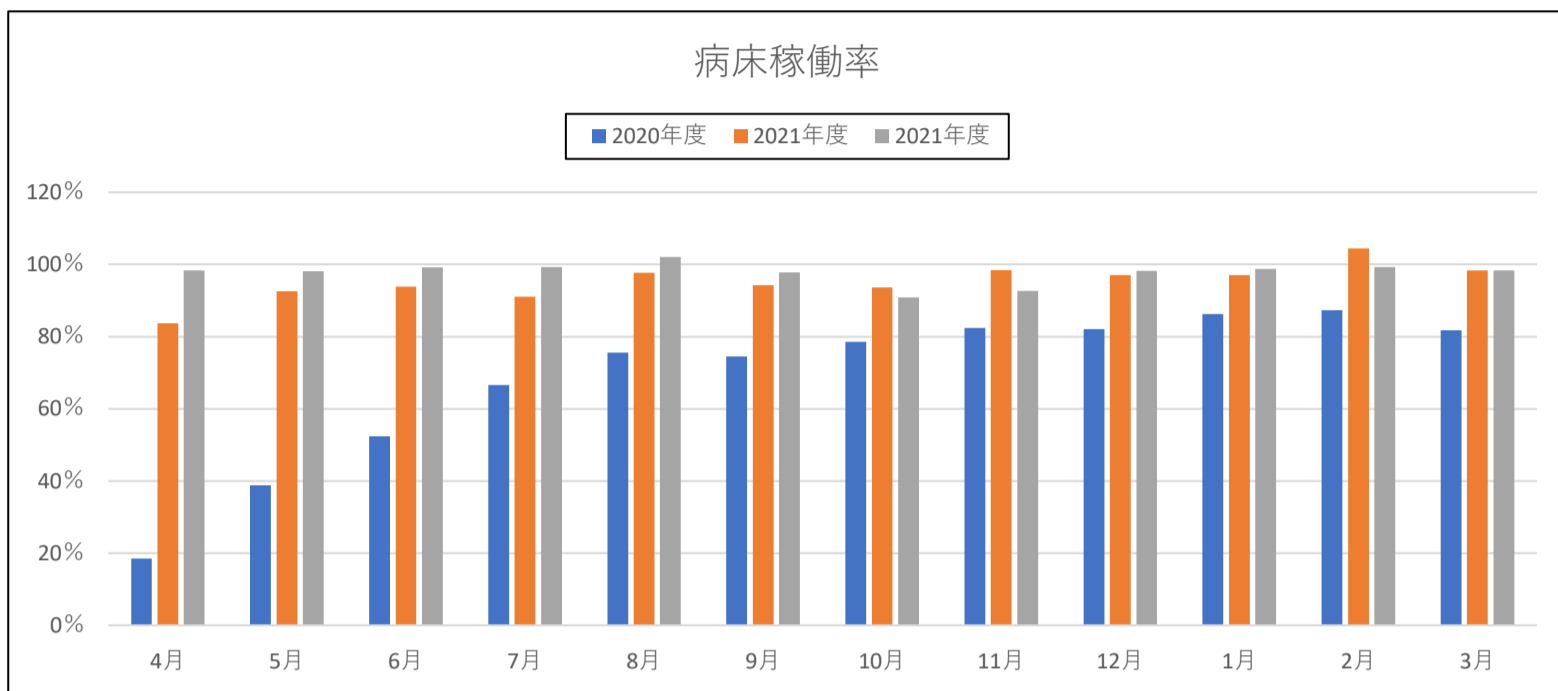
年度	4月	5月	6月	7月	8月	9月	10月	11月	12月	1月	2月	3月	合計
2020年度	9.4	11.5	12.8	12.6	13.0	13.3	12.9	13.2	12.6	14.8	14.6	13.8	12.9
2021年度	13.5	15.5	14.9	14.7	13.8	12.1	13.5	13.3	12.8	12.0	11.5	11.9	13.3
2022年度	11.5	13.6	12.4	12.7	12.8	13.4	13.0	11.9	13.2	13.3	13.2	12.6	12.8



病床稼働率（月別）

（単位：％）

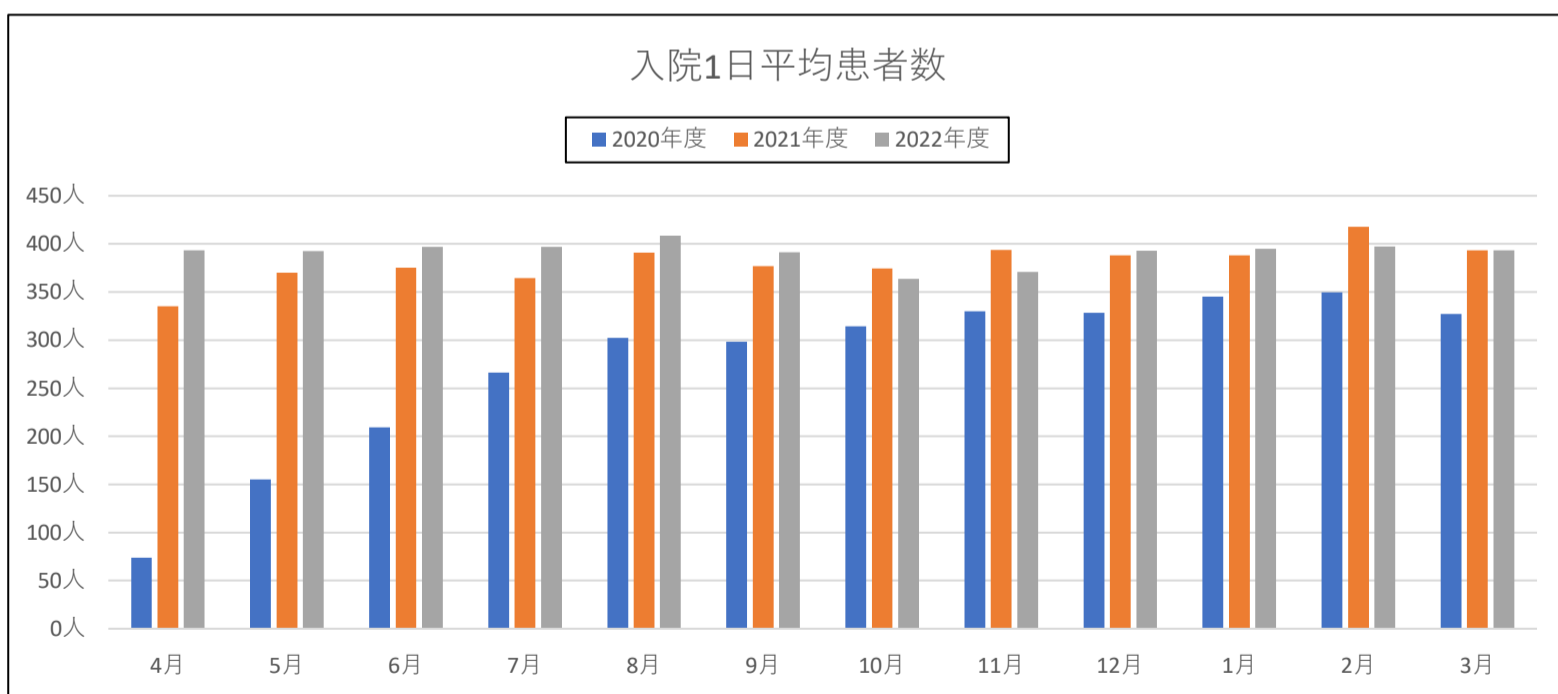
年度	4月	5月	6月	7月	8月	9月	10月	11月	12月	1月	2月	3月	合計
2020年度	18.5	38.8	52.3	66.6	75.6	74.6	78.6	82.5	82.1	86.3	87.4	81.8	68.7
2021年度	83.8	92.6	93.9	91.1	97.7	94.3	93.6	98.4	97.1	97.1	104.5	98.4	95.2
2021年度	98.3	98.1	99.2	99.3	102.1	97.8	90.9	92.7	98.3	98.7	99.4	98.3	97.8



入院1日平均患者数（月別）

（単位：人）

年度	4月	5月	6月	7月	8月	9月	10月	11月	12月	1月	2月	3月	合計
2020年度	73.8	155.1	209.3	266.3	302.2	298.2	314.4	329.8	328.2	345.2	349.5	327.2	278.2
2021年度	335.0	370.2	375.4	364.5	390.8	377.0	374.4	393.7	388.3	388.3	417.9	393.5	380.5
2022年度	393.2	392.5	396.8	397.1	408.4	391.2	363.6	370.8	393.1	394.9	397.4	393.3	391.0



診療科別延患者数（月別）

（単位：人）

	4月	5月	6月	7月	8月	9月	10月	11月	12月	1月	2月	3月	合計	月平均	日平均
総合診療科	2,069	1,970	1,915	2,491	2,469	2,355	1,959	1,907	2,423	2,532	2,229	2,152	26,471	2,205.9	72.5
呼吸器内科	1,609	1,227	1,109	980	1,847	1,431	1,216	1,130	1,421	1,502	1,034	1,221	15,727	1,310.6	43.1
血液・腫瘍	152	171	189	236	247	294	264	238	173	157	158	208	2,487	207.3	6.8
リウマチ・膠原病	0	0	0	0	0	0	0	0	0	0	0	0	0	0.0	0.0
腎臓内科	174	155	207	290	349	263	260	251	341	303	217	290	3,100	258.3	8.5
内分泌内科	221	263	280	298	207	231	191	149	200	233	200	252	2,725	227.1	7.5
脳神経内科	463	756	662	740	599	521	590	352	413	443	476	294	6,309	525.8	17.3
循環器内科	761	878	749	702	640	622	665	826	865	696	676	936	9,016	751.3	24.7
消化器内科	883	1,010	954	1,116	1,041	876	926	880	831	926	1,114	941	11,498	958.2	31.5
救急総合内科	65	82	13	9	0	0	7	0	3	6	2	0	187	15.6	0.5
精神科	0	0	0	0	0	0	0	0	0	0	0	0	0	0.0	0.0
小児科	103	140	215	230	205	143	192	131	111	109	123	117	1,819	151.6	5.0
外科	1,214	1,178	1,147	1,214	1,137	1,137	1,263	1,226	1,017	973	1,158	1,282	13,946	1,162.2	38.2
呼吸器外科	284	282	360	352	248	265	196	263	315	234	206	245	3,250	270.8	8.9
心臓血管外科	0	0	0	0	17	33	55	60	59	47	60	127	458	38.2	1.3
乳腺外科	0	0	0	0	0	0	0	0	0	0	0	0	0	0.0	0.0
整形外科	1,530	1,674	1,561	1,418	1,552	1,508	1,362	1,503	1,726	1,982	1,419	1,639	18,874	1,572.8	51.7
脳神経外科	596	617	678	425	514	510	560	632	705	544	462	650	6,893	574.4	18.9
皮膚科	149	111	124	69	64	77	35	83	75	146	49	85	1,067	88.9	2.9
泌尿器科	502	754	633	606	713	567	521	567	719	605	788	828	7,803	650.3	21.4
婦人科	312	276	388	385	308	310	404	317	288	278	283	375	3,924	327.0	10.8
眼科	508	463	565	574	357	409	443	412	326	338	271	289	4,955	412.9	13.6
耳鼻科	169	144	148	172	146	184	134	178	159	143	175	242	1,994	166.2	5.5
放射線科	0	0	0	0	0	0	0	0	0	0	0	0	0	0.0	0.0
麻酔科	20	13	0	0	0	0	26	19	12	24	20	20	154	12.8	0.4
リハビリ	0	0	0	0	0	0	0	0	0	0	0	0	0	0.0	0.0
救急科	12	4	7	4	0	0	2	0	4	21	8	0	62	5.2	0.2
合計	11,796	12,168	11,904	12,311	12,660	11,736	11,271	11,124	12,186	12,242	11,128	12,193	142,719	11,893.3	391.0
稼働日数	30	31	30	31	31	30	31	30	31	31	28	31	365		
日平均	393.2	392.5	396.8	397.1	408.4	391.2	363.6	370.8	393.1	394.9	397.4	393.3	391.0		

病棟別延患者数（月別）

（単位：人）

	4月	5月	6月	7月	8月	9月	10月	11月	12月	1月	2月	3月	合計	月平均	日平均
ICU	266	281	272	278	300	258	283	252	280	289	249	282	3,290	274.2	9.0
HCU	784	799	754	758	841	758	738	663	854	879	737	737	9,302	775.2	25.5
4北N	1,437	1,442	1,424	1,487	1,523	1,428	1,468	1,340	1,474	1,462	1,337	1,451	17,273	1,439.4	47.3
4南S	1,438	1,476	1,421	1,496	1,480	1,398	1,466	1,270	1,490	1,482	1,351	1,406	17,174	1,431.2	47.1
5北N	1,397	1,447	1,418	1,447	1,478	1,403	957	1,365	1,446	1,345	1,314	1,430	16,447	1,370.6	45.1
5南S	1,438	1,445	1,381	1,462	1,458	1,399	1,025	1,341	1,375	1,449	1,293	1,405	16,471	1,372.6	45.1
6北N	1,369	1,422	1,237	1,303	1,431	1,399	1,435	1,359	1,436	1,407	1,343	1,425	16,566	1,380.5	45.4
6南S	1,401	1,423	1,413	1,439	1,457	1,385	1,409	1,346	1,314	1,460	1,310	1,410	16,767	1,397.3	45.9
7北N	861	992	1,157	1,183	1,219	906	1,022	764	1,060	1,022	852	1,189	12,227	1,018.9	33.5
7南S	1,405	1,441	1,427	1,458	1,473	1,402	1,468	1,424	1,457	1,447	1,342	1,458	17,202	1,433.5	47.1
合計	11,796	12,168	11,904	12,311	12,660	11,736	11,271	11,124	12,186	12,242	11,128	12,193	142,719	11,893.3	391.0
稼働日数	30	31	30	31	31	30	31	30	31	31	28	31	365		
日平均	393.2	392.5	396.8	397.1	408.4	391.2	363.6	370.8	393.1	394.9	397.4	393.3	391.0		

診療科別新規入院患者数（月別）

（単位：人）

	4月	5月	6月	7月	8月	9月	10月	11月	12月	1月	2月	3月	合計	月平均	日平均
総合診療科	97	97	114	130	125	112	101	127	111	135	81	100	1,330	110.8	3.6
呼吸器内科	171	72	66	68	122	61	52	69	77	67	66	60	951	79.3	2.6
血液・腫瘍	7	8	8	10	12	12	7	11	5	13	7	11	111	9.3	0.3
リウマチ・膠原病	0	0	0	0	0	0	0	0	0	0	0	0	0	0.0	0.0
腎臓内科	5	15	15	13	19	16	10	14	11	8	14	11	151	12.6	0.4
内分泌内科	19	22	30	22	17	22	16	18	19	21	22	21	249	20.8	0.7
脳神経内科	32	39	29	41	26	42	32	26	30	26	26	20	369	30.8	1.0
循環器内科	48	48	49	40	40	45	45	53	45	46	53	58	570	47.5	1.6
消化器内科	74	63	74	78	62	70	74	81	70	82	87	72	887	73.9	2.4
救急総合内科	2	3	0	3	0	0	1	0	1	1	1	0	12	1.0	0.0
精神科	0	0	0	0	0	0	0	0	0	0	0	0	0	0.0	0.0
小児科	30	32	45	47	42	30	32	36	26	29	35	28	412	34.3	1.1
外科	80	73	77	76	94	77	83	101	71	81	76	89	978	81.5	2.7
呼吸器外科	24	25	25	25	18	24	19	25	26	25	15	25	276	23.0	0.8
心臓血管外科	0	0	0	0	1	2	3	2	2	4	1	3	18	1.5	0.0
乳腺外科	0	0	0	0	0	0	0	0	0	0	0	0	0	0.0	0.0
整形外科	106	101	107	103	106	100	81	112	113	125	89	122	1,265	105.4	3.5
脳神経外科	42	39	35	31	35	27	35	37	41	27	33	40	422	35.2	1.2
皮膚科	12	9	6	9	8	9	7	14	12	9	4	12	111	9.3	0.3
泌尿器科	61	68	52	59	50	56	40	47	56	65	70	66	690	57.5	1.9
婦人科	45	40	47	46	51	37	50	43	35	46	38	51	529	44.1	1.4
眼科	63	72	78	70	57	56	62	58	46	54	39	50	705	58.8	1.9
耳鼻科	19	23	25	26	23	32	18	21	20	22	23	31	283	23.6	0.8
放射線科	0	0	0	0	0	0	0	0	0	0	0	0	0	0.0	0.0
麻酔科	0	1	0	0	0	0	3	2	0	2	2	2	12	1.0	0.0
リハビリ	0	0	0	0	0	0	0	0	0	0	0	0	0	0.0	0.0
救急科	4	2	2	3	0	0	1	0	1	5	4	0	22	1.8	0.1
合計	941	852	884	900	908	830	772	897	818	893	786	872	10,353	862.8	28.4
稼働日数	30	31	30	31	31	30	31	30	31	31	28	31	365		
日平均	31.4	27.5	29.5	29.0	29.3	27.7	24.9	29.9	26.4	28.8	28.1	28.1	28.4		

病棟別新規入院患者数（月別）

（単位：人）

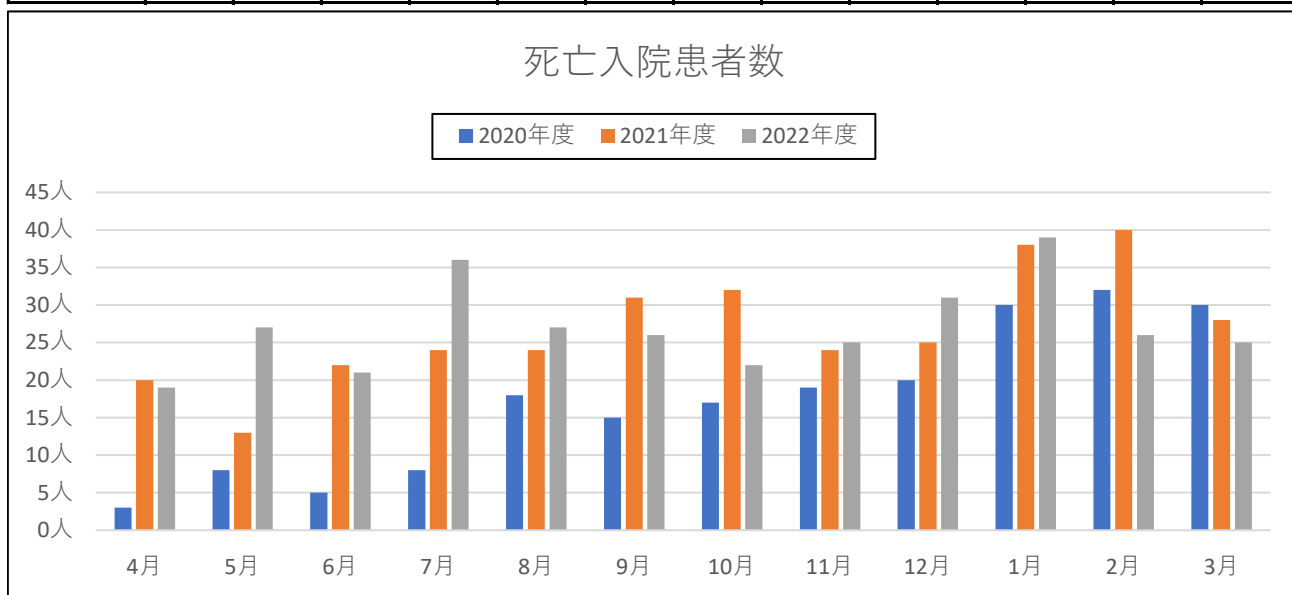
	4月	5月	6月	7月	8月	9月	10月	11月	12月	1月	2月	3月	合計	月平均	日平均
ICU	20	18	24	21	31	17	21	16	25	33	19	16	261	21.8	0.7
HCU	210	213	183	200	186	207	176	223	220	233	207	182	2,440	203.3	6.7
4北N	119	106	122	120	142	120	147	126	119	116	106	125	1,468	122.3	4.0
4南S	116	130	138	129	123	110	123	140	116	141	109	137	1,512	126.0	4.1
5北N	61	68	80	86	88	72	51	78	64	47	67	79	841	70.1	2.3
5南S	100	96	100	99	78	89	36	75	62	97	77	90	999	83.3	2.7
6北N	78	88	89	99	101	80	86	90	77	78	93	88	1,047	87.3	2.9
6南S	43	41	41	42	26	35	36	56	33	26	24	52	455	37.9	1.2
7北N	127	31	26	40	61	22	11	20	36	37	12	32	455	37.9	1.2
7南S	67	61	81	64	72	78	85	73	66	85	72	71	875	72.9	2.4
合計	941	852	884	900	908	830	772	897	818	893	786	872	10,353	862.8	28.4
稼働日数	30	31	30	31	31	30	31	30	31	31	28	31	365		
日平均	31.4	27.5	29.5	29.0	29.3	27.7	24.9	29.9	26.4	28.8	28.1	28.1	28.4		

3. 死亡患者数

死亡入院患者数（月別）

（単位：人）

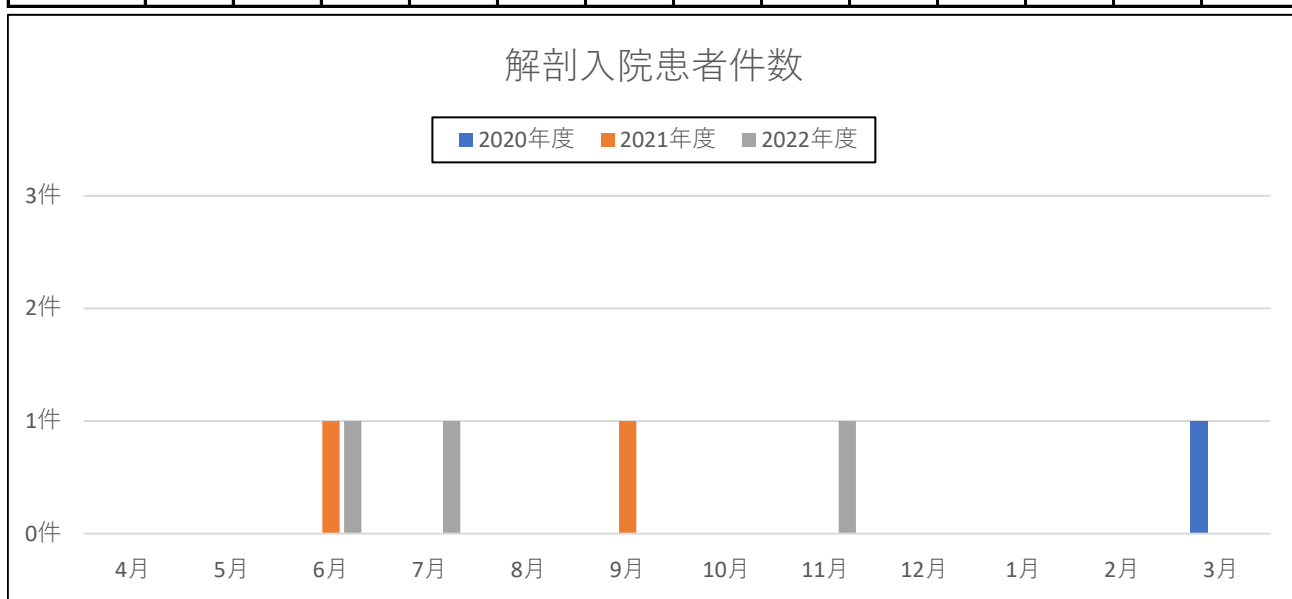
年度	4月	5月	6月	7月	8月	9月	10月	11月	12月	1月	2月	3月	合計
2020年度	3	8	5	8	18	15	17	19	20	30	32	30	205
2021年度	20	13	22	24	24	31	32	24	25	38	40	28	321
2022年度	19	27	21	36	27	26	22	25	31	39	26	25	324



解剖入院患者件数（月別）

（単位：件）

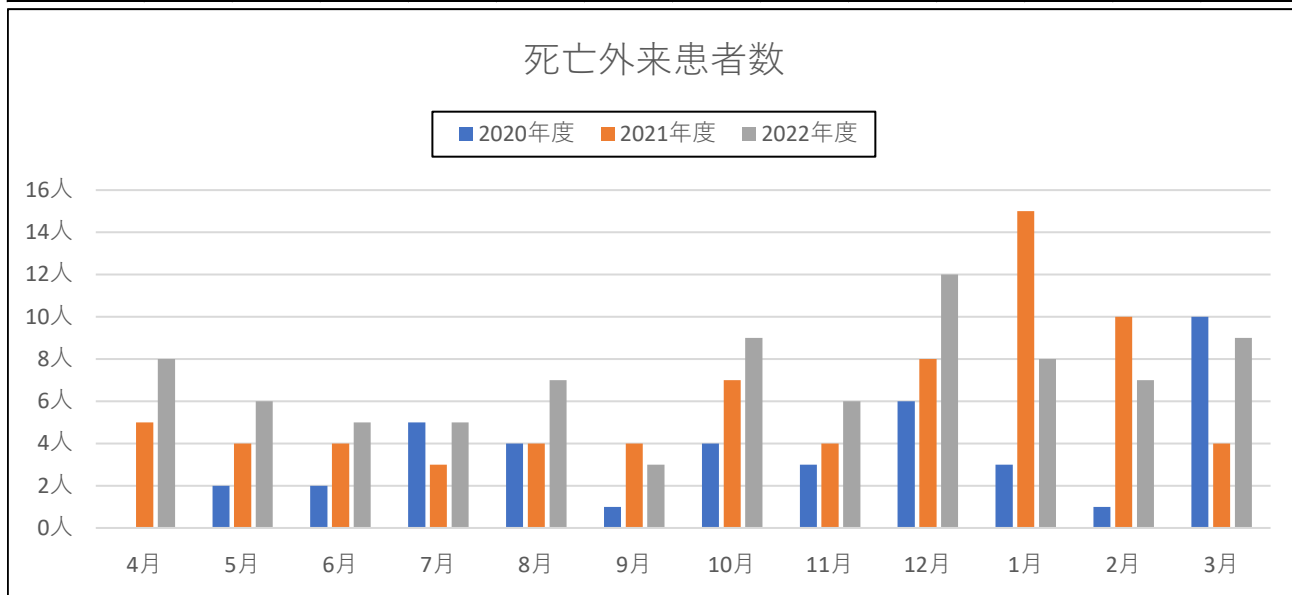
年度	4月	5月	6月	7月	8月	9月	10月	11月	12月	1月	2月	3月	合計
2020年度	0	0	0	0	0	0	0	0	0	0	0	1	1
2021年度	0	0	1	0	0	1	0	0	0	0	0	0	2
2022年度	0	0	1	1	0	0	0	1	0	0	0	0	3



死亡外来患者数（月別）

（単位：人）

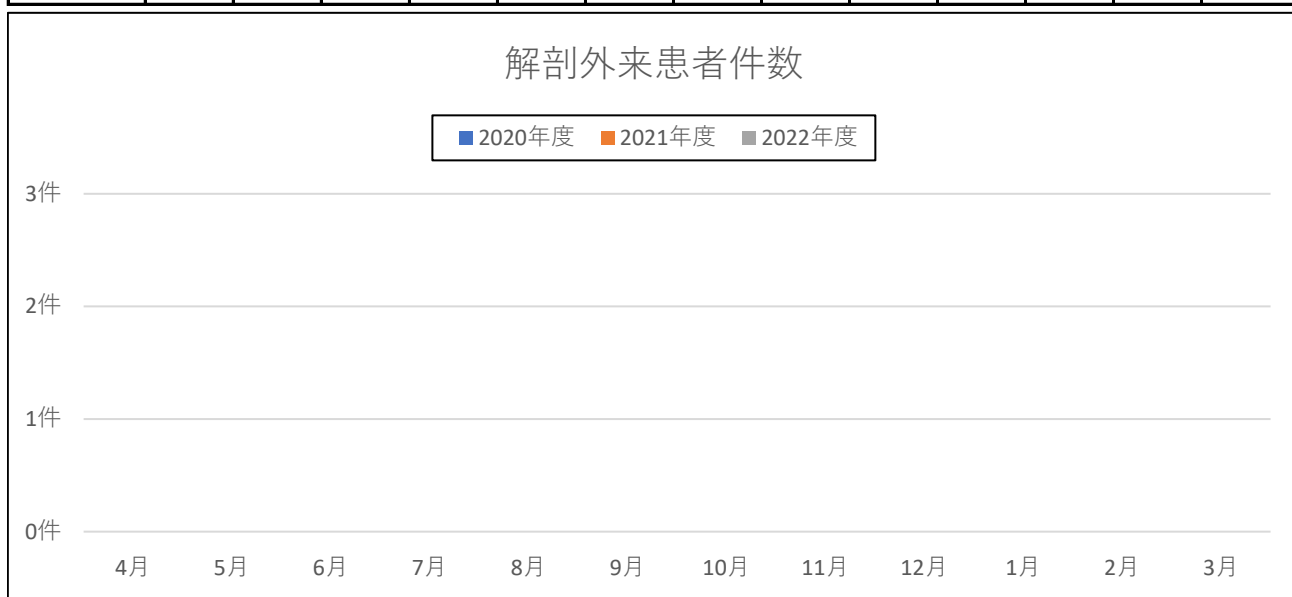
年度	4月	5月	6月	7月	8月	9月	10月	11月	12月	1月	2月	3月	合計
2020年度	0	2	2	5	4	1	4	3	6	3	1	10	41
2021年度	5	4	4	3	4	4	7	4	8	15	10	4	72
2022年度	8	6	5	5	7	3	9	6	12	8	7	9	85



解剖外来患者件数（月別）

（単位：件）

年度	4月	5月	6月	7月	8月	9月	10月	11月	12月	1月	2月	3月	合計
2020年度	0	0	0	0	0	0	0	0	0	0	0	0	0
2021年度	0	0	0	0	0	0	0	0	0	0	0	0	0
2022年度	0	0	0	0	0	0	0	0	0	0	0	0	0

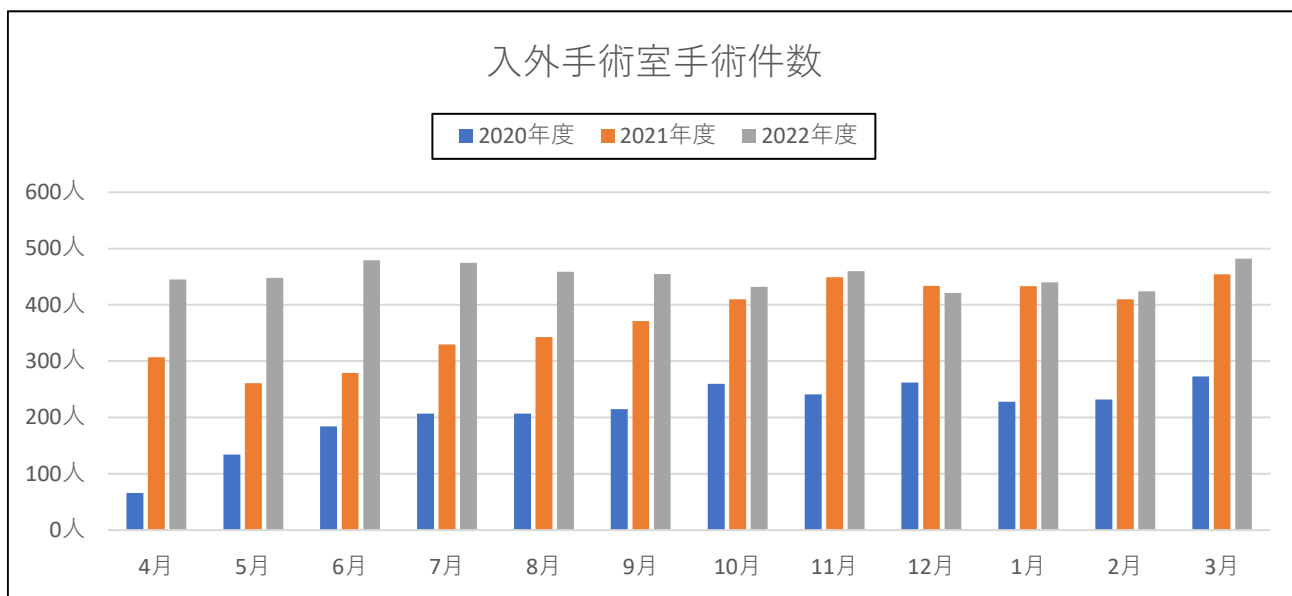


4. 手術件数

入外手術室手術件数（月別）

（単位：人）

年度	4月	5月	6月	7月	8月	9月	10月	11月	12月	1月	2月	3月	合計
2020年度	66	134	184	207	207	215	260	241	262	228	232	273	2,509
2021年度	307	261	279	330	343	371	410	449	434	433	410	454	4,481
2022年度	445	448	479	475	459	455	432	460	421	440	424	482	5,420

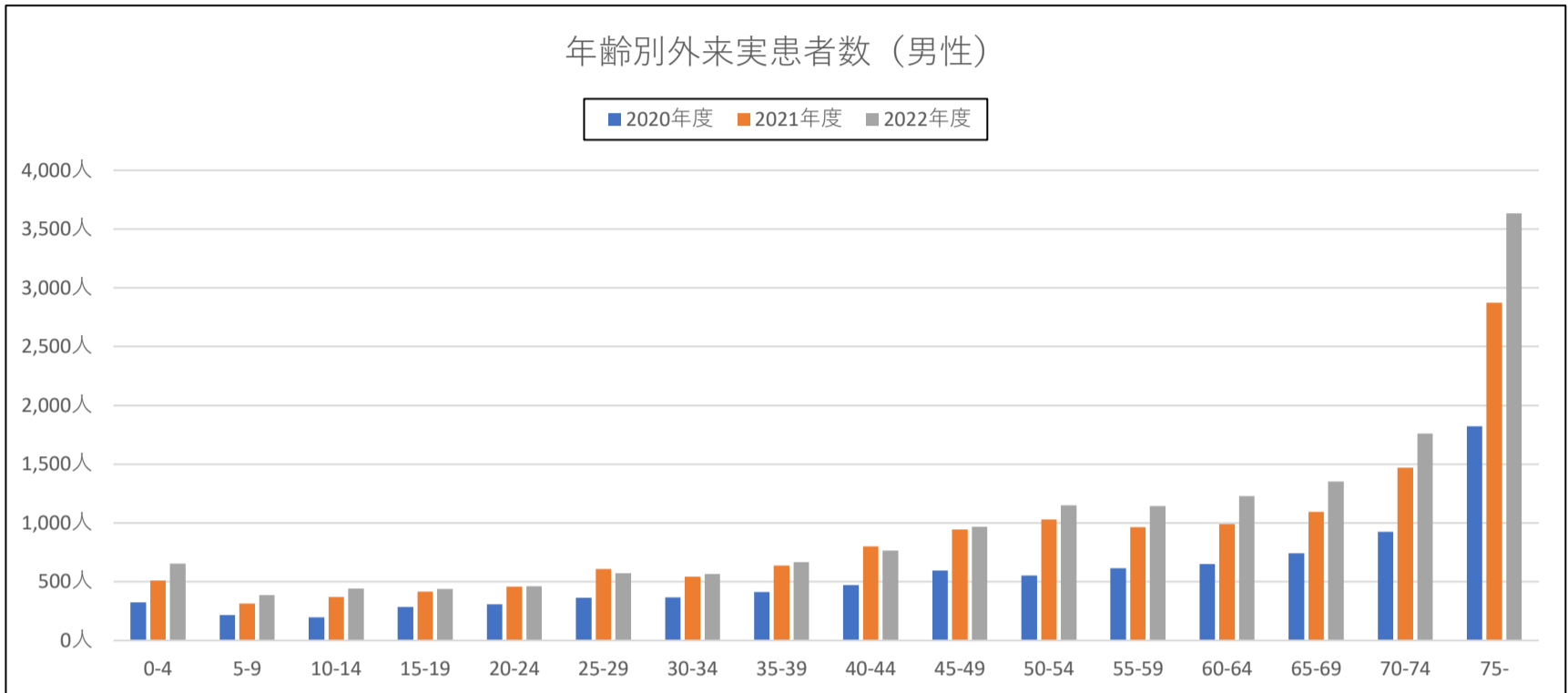


5. 年齢別患者数

年齢別外来実患者数（男性）

（単位：人）

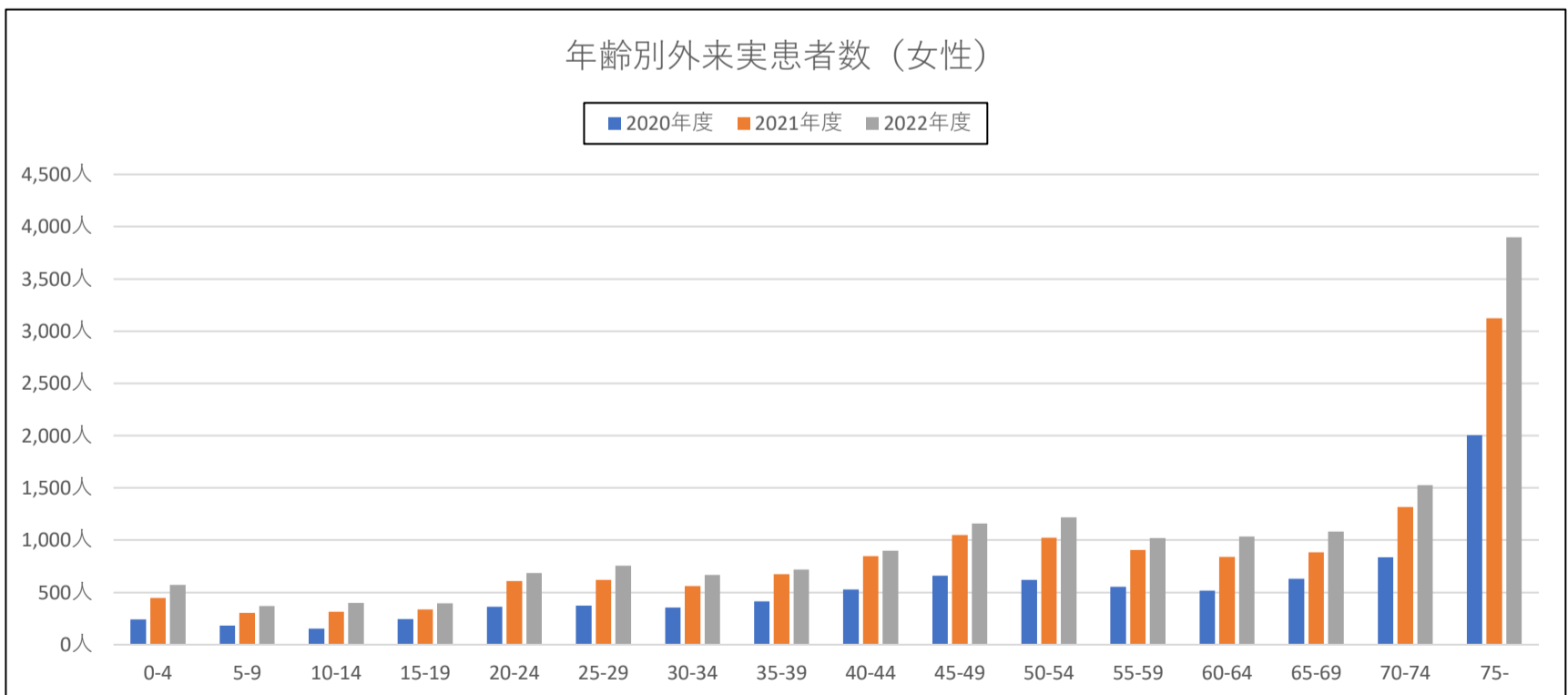
年度	0-4	5-9	10-14	15-19	20-24	25-29	30-34	35-39	40-44	45-49	50-54	55-59	60-64	65-69	70-74	75-	合計
2020年度	324	216	197	286	309	364	367	412	471	594	552	615	652	743	924	1,822	8,848
2021年度	509	316	369	416	458	609	543	637	802	943	1,030	964	989	1,095	1,470	2,875	14,025
2022年度	654	387	442	439	460	571	565	667	765	968	1,150	1,144	1,227	1,352	1,759	3,633	16,183



年齢別外来実患者数（女性）

（単位：人）

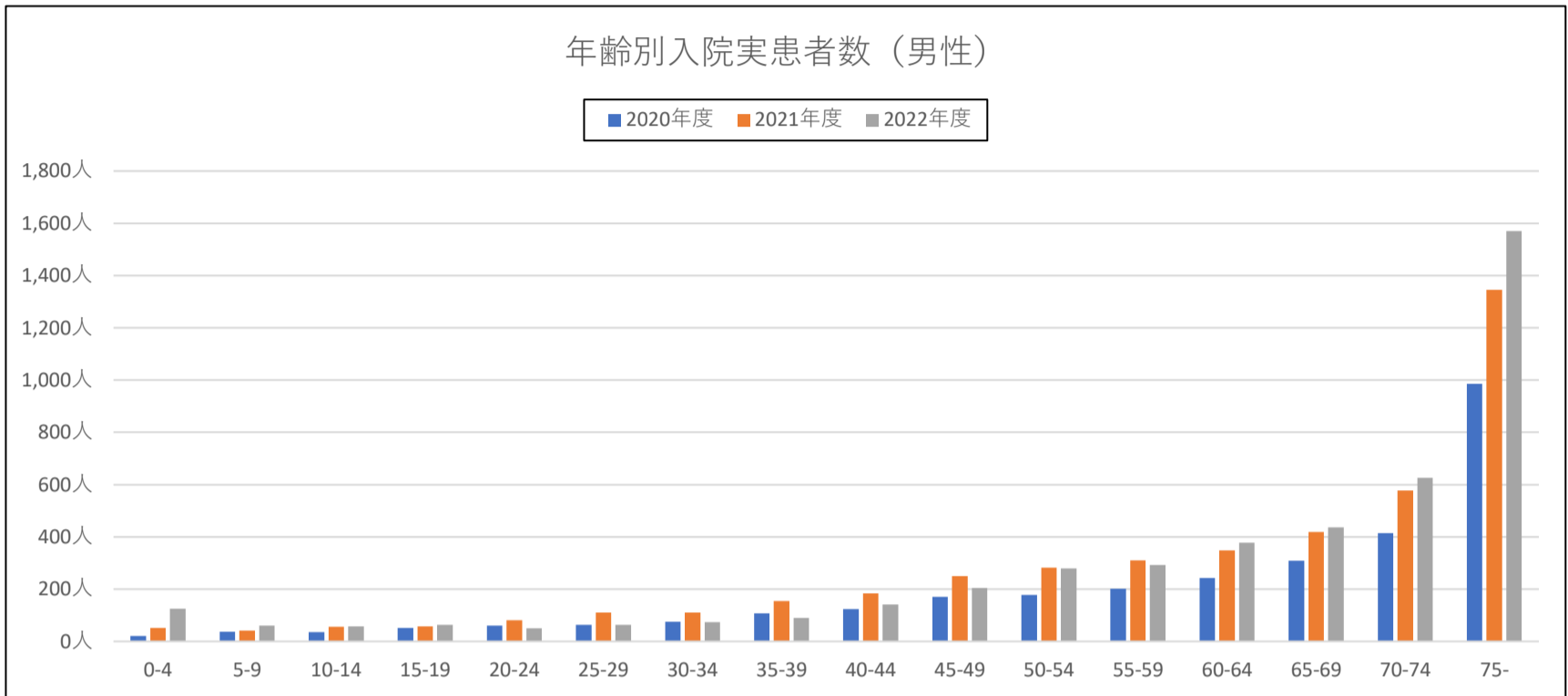
年度	0-4	5-9	10-14	15-19	20-24	25-29	30-34	35-39	40-44	45-49	50-54	55-59	60-64	65-69	70-74	75-	合計
2020年度	240	182	154	244	364	375	357	414	528	661	621	552	517	629	837	2,005	8,680
2021年度	447	303	315	336	610	618	562	675	847	1,049	1,022	906	841	884	1,318	3,123	13,856
2022年度	572	370	399	397	687	755	669	718	898	1,161	1,219	1,021	1,034	1,083	1,527	3,898	16,408



年齢別入院実患者数（男性）

（単位：人）

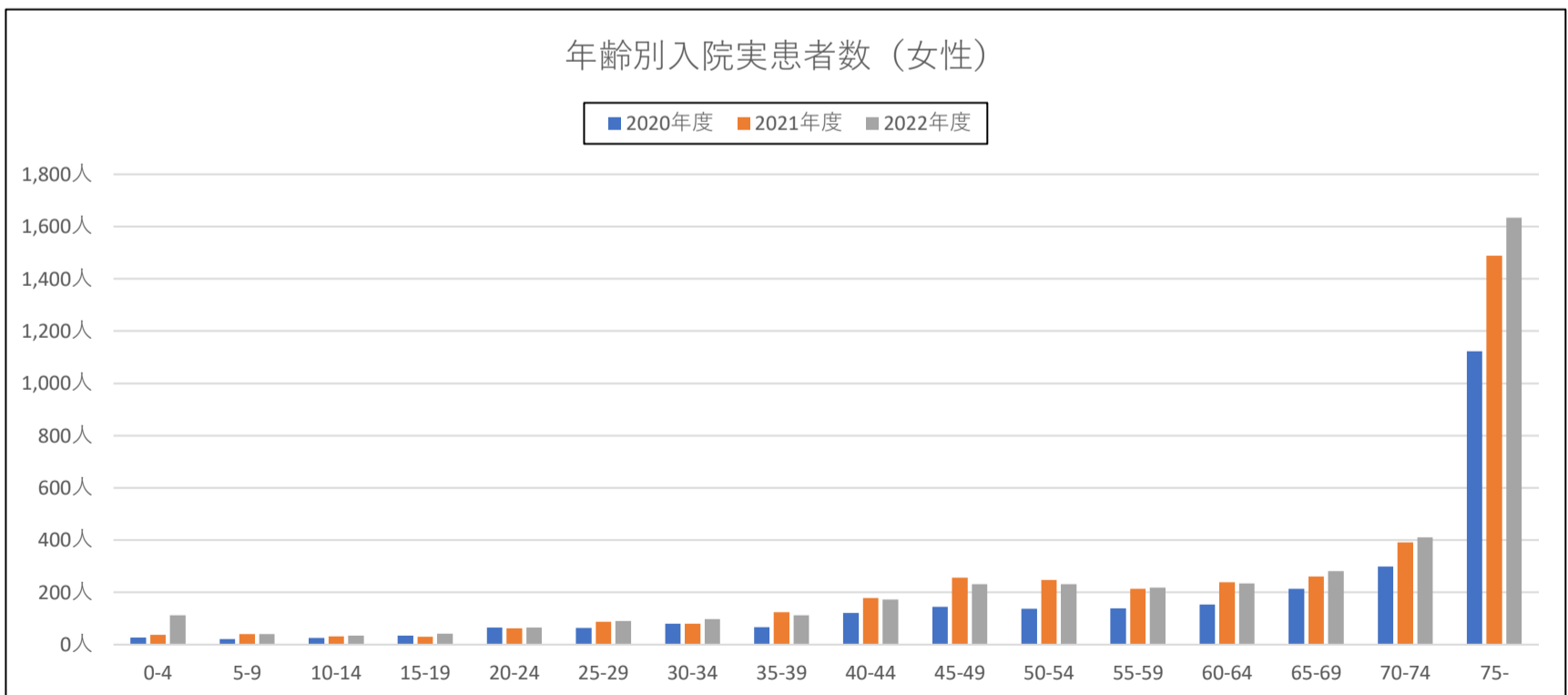
年度	0-4	5-9	10-14	15-19	20-24	25-29	30-34	35-39	40-44	45-49	50-54	55-59	60-64	65-69	70-74	75-	合計
2020年度	21	37	36	52	61	63	75	107	124	171	178	201	242	309	414	986	3,077
2021年度	51	41	56	58	81	111	111	154	184	250	282	310	348	419	577	1,345	4,378
2022年度	125	60	58	64	50	64	73	90	141	205	280	293	378	436	626	1,570	4,513



年齢別入院実患者数（女性）

（単位：人）

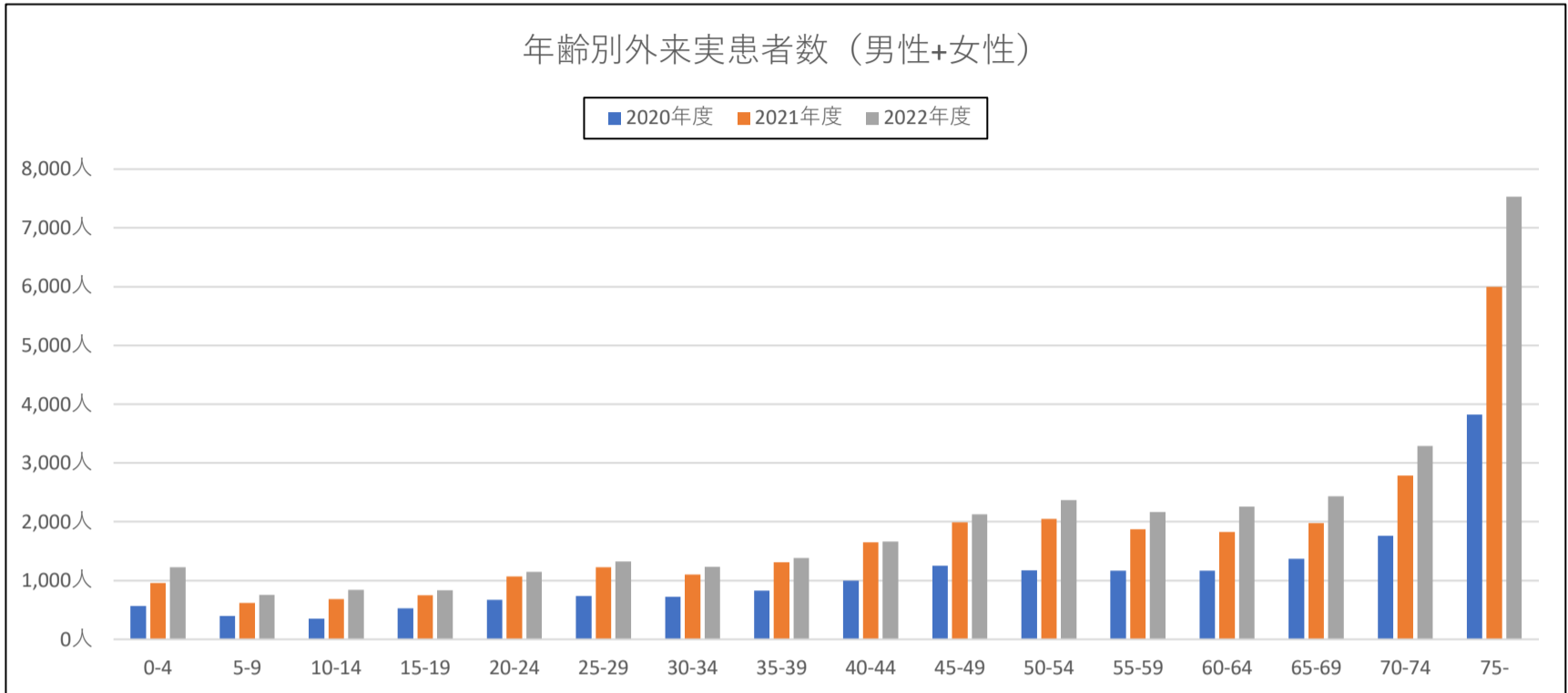
年度	0-4	5-9	10-14	15-19	20-24	25-29	30-34	35-39	40-44	45-49	50-54	55-59	60-64	65-69	70-74	75-	合計
2020年度	27	21	26	34	65	64	80	67	121	144	137	139	153	214	299	1,123	2,714
2021年度	38	40	31	30	63	87	80	124	179	256	248	213	238	260	391	1,488	3,766
2022年度	112	41	35	42	65	90	98	112	173	231	232	218	234	282	411	1,634	4,010



年齢別外来実患者数（男性+女性）

（単位：人）

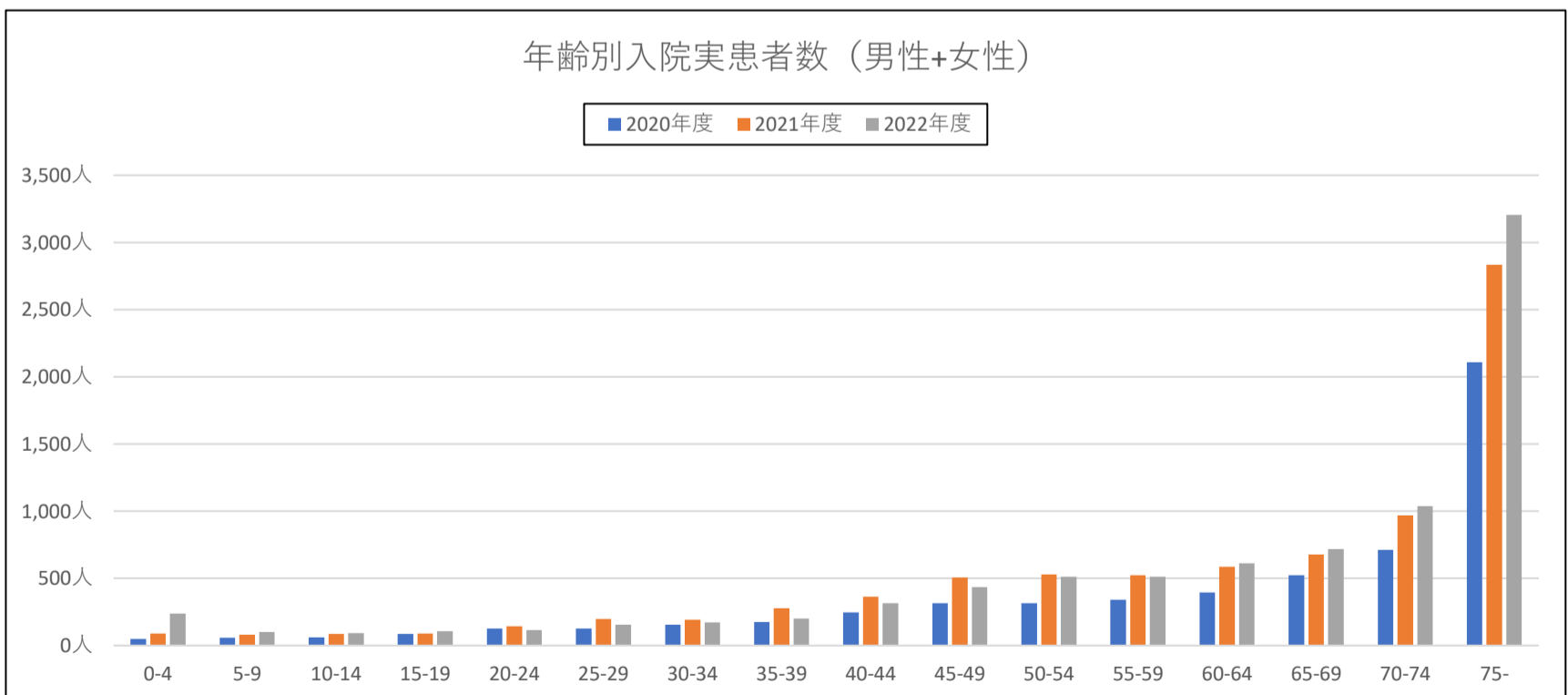
年度	0-4	5-9	10-14	15-19	20-24	25-29	30-34	35-39	40-44	45-49	50-54	55-59	60-64	65-69	70-74	75-	合計
2020年度	564	398	351	530	673	739	724	826	999	1,255	1,173	1,167	1,169	1,372	1,761	3,827	17,528
2021年度	956	619	684	752	1,068	1,227	1,105	1,312	1,649	1,992	2,052	1,870	1,830	1,979	2,788	5,998	27,881
2022年度	1,226	757	841	836	1,147	1,326	1,234	1,385	1,663	2,129	2,369	2,165	2,261	2,435	3,286	7,531	32,591



年齢別入院実患者数（男性+女性）

（単位：人）

年度	0-4	5-9	10-14	15-19	20-24	25-29	30-34	35-39	40-44	45-49	50-54	55-59	60-64	65-69	70-74	75-	合計
2020年度	48	58	62	86	126	127	155	174	245	315	315	340	395	523	713	2,109	5,791
2021年度	89	81	87	88	144	198	191	278	363	506	530	523	586	679	968	2,833	8,144
2022年度	237	101	93	106	115	154	171	202	314	436	512	511	612	718	1,037	3,204	8,523



7. 地域別患者数

[区分詳細]

地域別外来実患者数（愛知県地区別）

(単位：人) A-D: 名古屋市

年度	A-D	E	F	G	H	I	J	K	L	M	N	O	合計
2020年度	363	21	23	8	15	126	162	1,528	14,181	231	648	22	17,328
2021年度	422	24	29	9	31	121	205	2,841	22,330	388	1,196	25	27,621
2022年度	505	24	38	8	37	140	220	3,562	25,966	397	1,352	23	32,272

E: 津島市、愛西市、弥富市
七宝町、あま市、甚目寺町
大治町、蟹江町、飛島村

F: 一宮市、稲沢市、清須市
北名古屋市、豊山町、春日町

G: 犬山市、江南市、岩倉市
大口町、扶桑町

H: 春日井市、小牧市

I: 瀬戸市、尾張旭市、豊明市
日進市、東郷町、長久手市

J: 半田市、常滑市、東海市
大府市、知多市、阿久比町
東浦町、南知多町、美浜町
武豊町

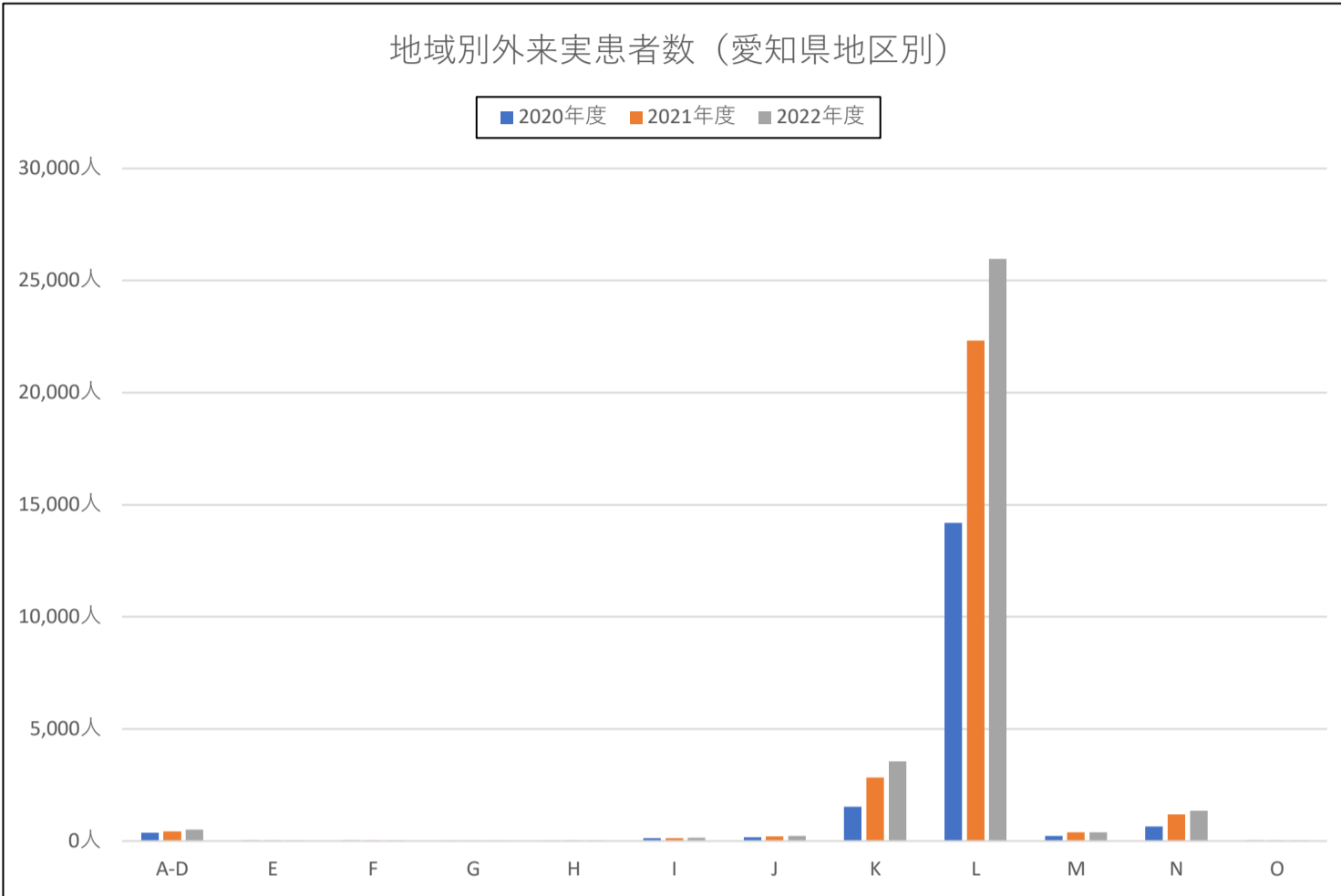
K: 碧南市、刈谷市、安城市
西尾市、知立市、高浜市
一色町、吉良町、幡豆町

L: 岡崎市、幸田町

M: 豊田市、みよし市

N: 豊橋市、豊川市、蒲郡市
田原町、音羽町、小坂井町
御津町

O: 新城市、設楽町、東栄町
豊根村



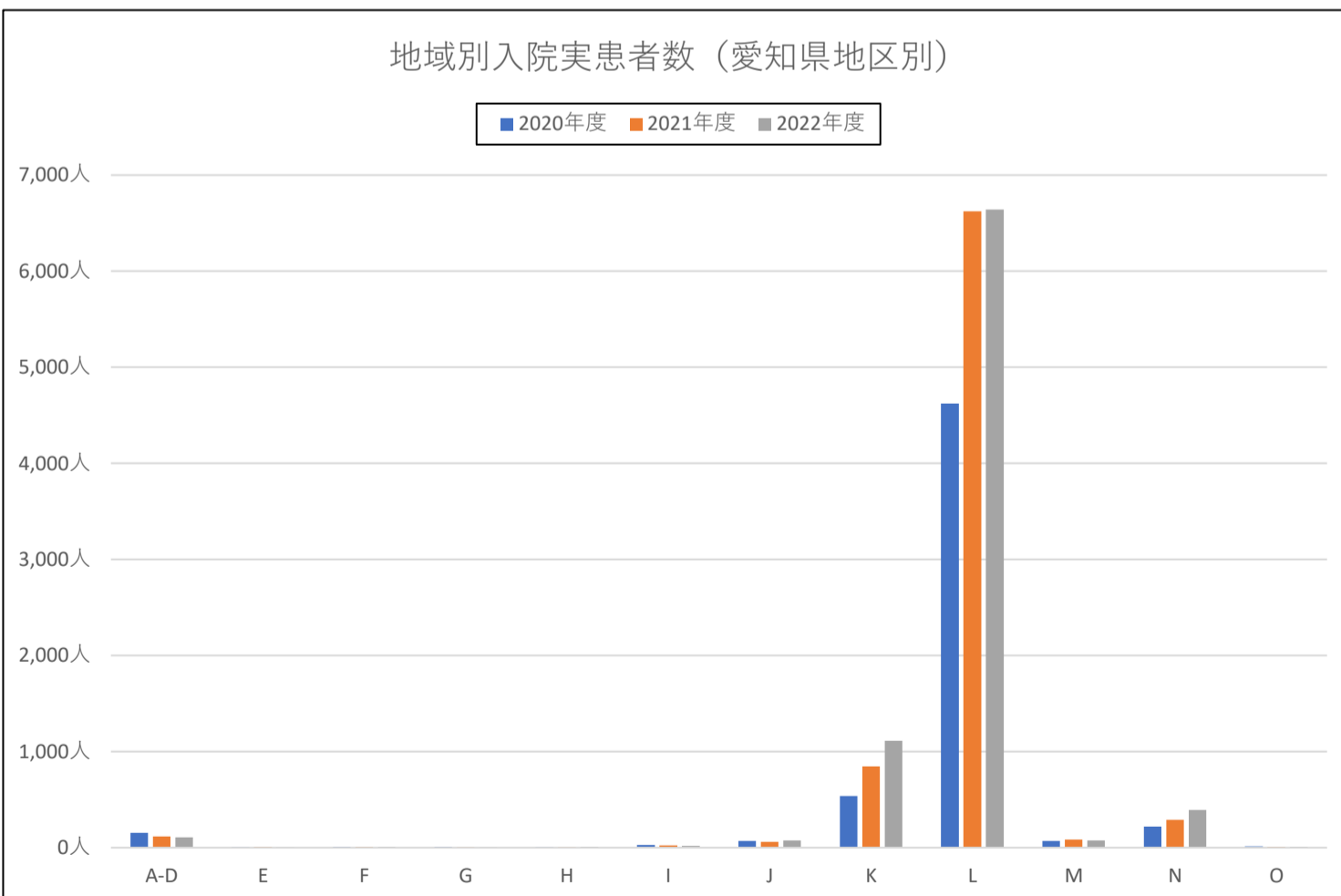
地域別入院実患者数（愛知県地区別）

(単位：人)

年度	A-D	E	F	G	H	I	J	K	L	M	N	O	合計
2020年度	153	6	8	7	6	28	68	539	4,622	68	220	13	5,738
2021年度	119	9	9	2	4	24	63	845	6,623	85	289	11	8,083
2022年度	109	2	8	4	9	20	76	1,113	6,643	77	391	9	8,461

N: 豊橋市、豊川市、蒲郡市
田原町、音羽町、小坂井町
御津町

O: 新城市、設楽町、東栄町
豊根村



地域別外来実患者数（全国地方別）

（単位：人）

年度	北海	東北	関東	北陸	中部	近畿	中国	四国	九州	外国	合計
2020年度	2	2	36	6	17,404	66	0	3	9	0	17,528
2021年度	1	3	47	5	27,727	75	2	5	16	0	27,881
2022年度	2	2	81	10	32,398	84	0	3	11	0	32,591

[区分詳細]

北海: 北海道地方
北海道

東北: 東北地方
青森県、岩手県、宮城県
秋田県、山形県、福島県

関東: 関東地方
茨城県、栃木県、群馬県
埼玉県、千葉県、東京都
神奈川県

北陸: 北陸地方
新潟県、富山県、石川県
福井県

中部: 中部地方
山梨県、長野県、岐阜県
静岡県、愛知県

近畿: 近畿地方
三重県、滋賀県、京都府
大阪府、兵庫県、奈良県
和歌山県

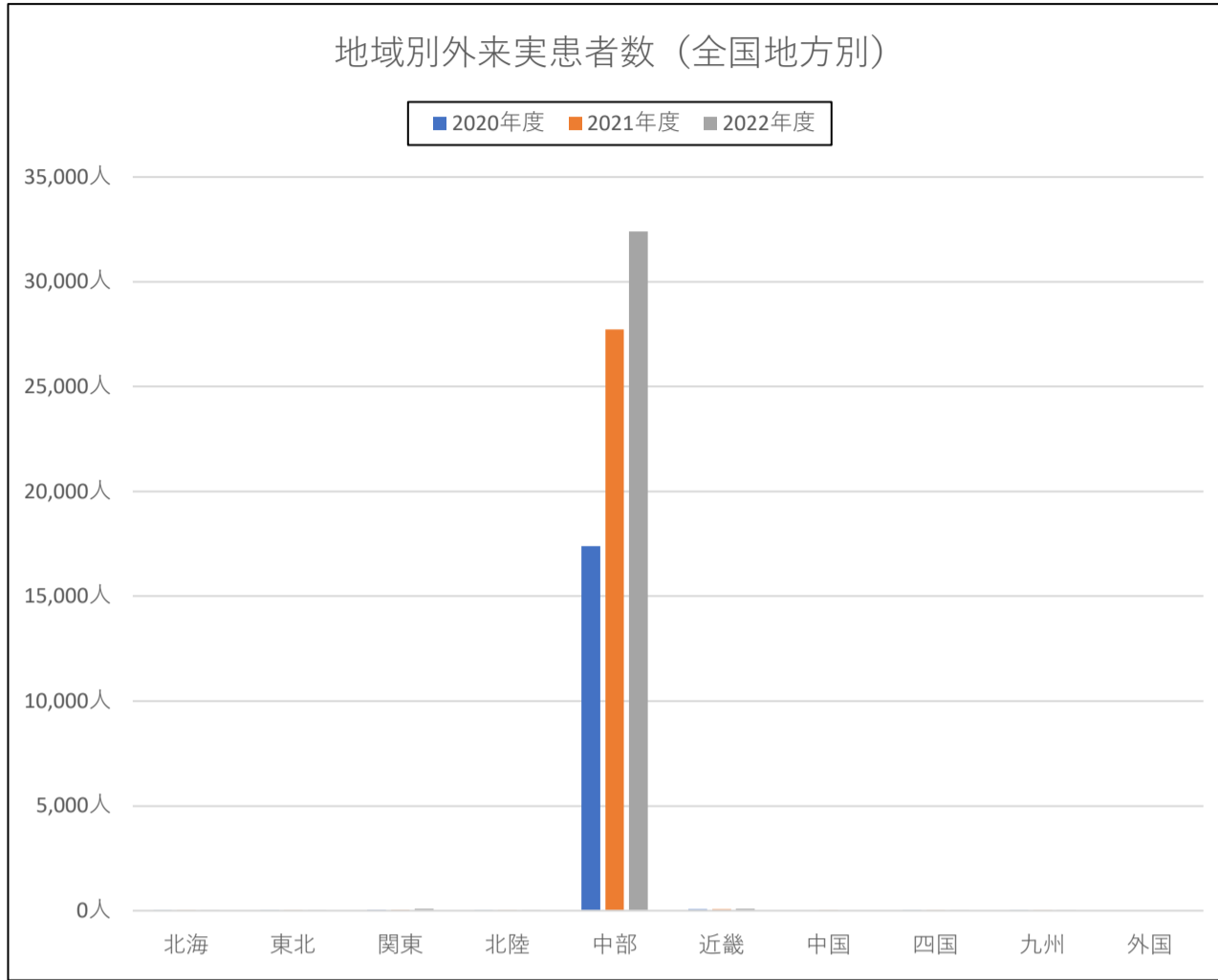
中国: 中国地方
鳥取県、島根県、岡山県
広島県、山口県

四国: 四国地方
徳島県、香川県、愛媛県
高知県

九州: 九州・沖縄地方
福岡県、佐賀県、長崎県
熊本県、大分県、宮崎県
鹿児島県、沖縄県

外国: その他
外国、不明

地域別外来実患者数（全国地方別）

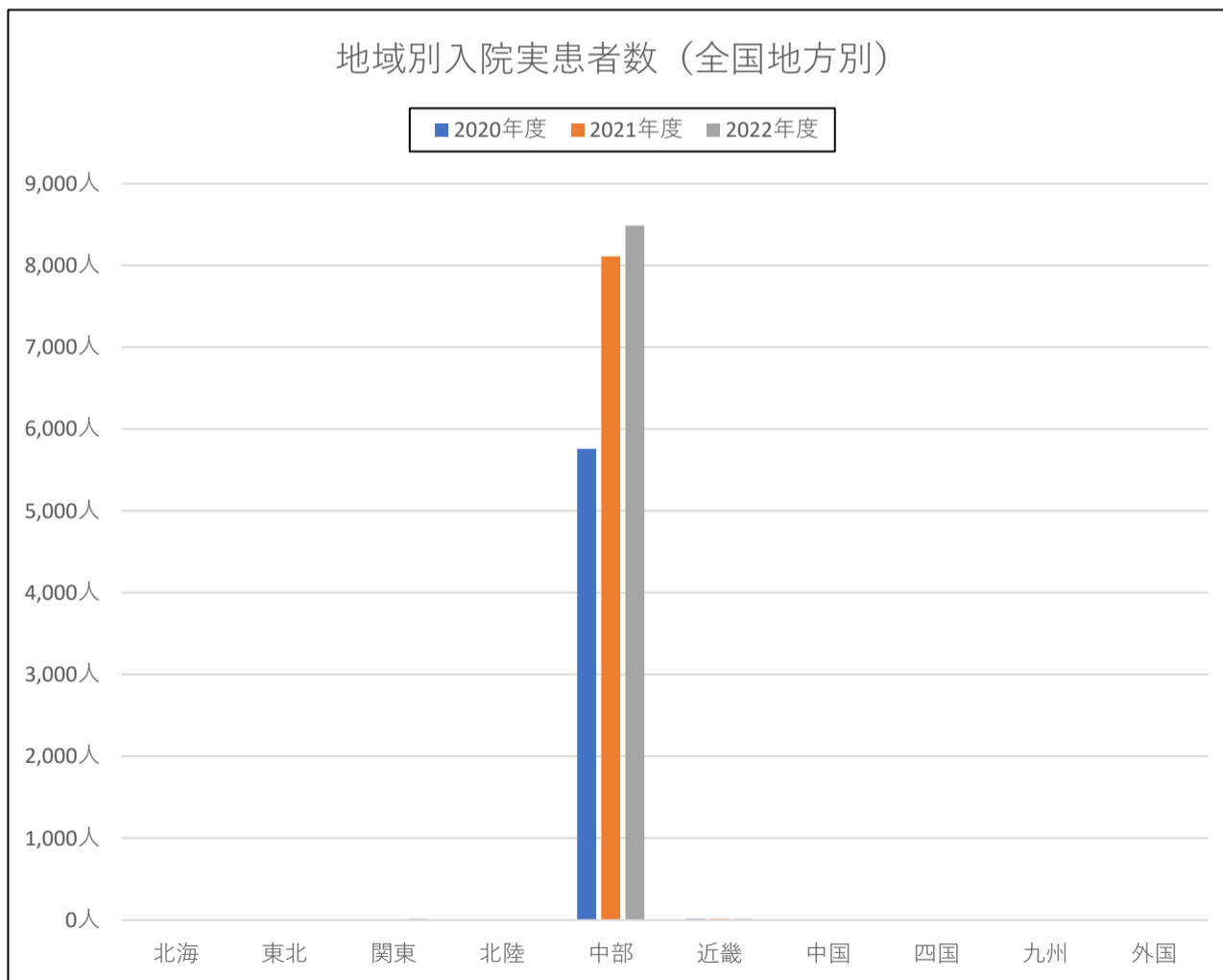


地域別入院実患者数（全国地方別）

（単位：人）

年度	北海	東北	関東	北陸	中部	近畿	中国	四国	九州	外国	合計
2020年度	1	1	8	2	5,759	16	1	0	3	0	5,791
2021年度	1	0	8	4	8,109	15	1	0	6	0	8,144
2022年度	0	0	14	1	8,487	16	1	0	4	0	8,523

地域別入院実患者数（全国地方別）

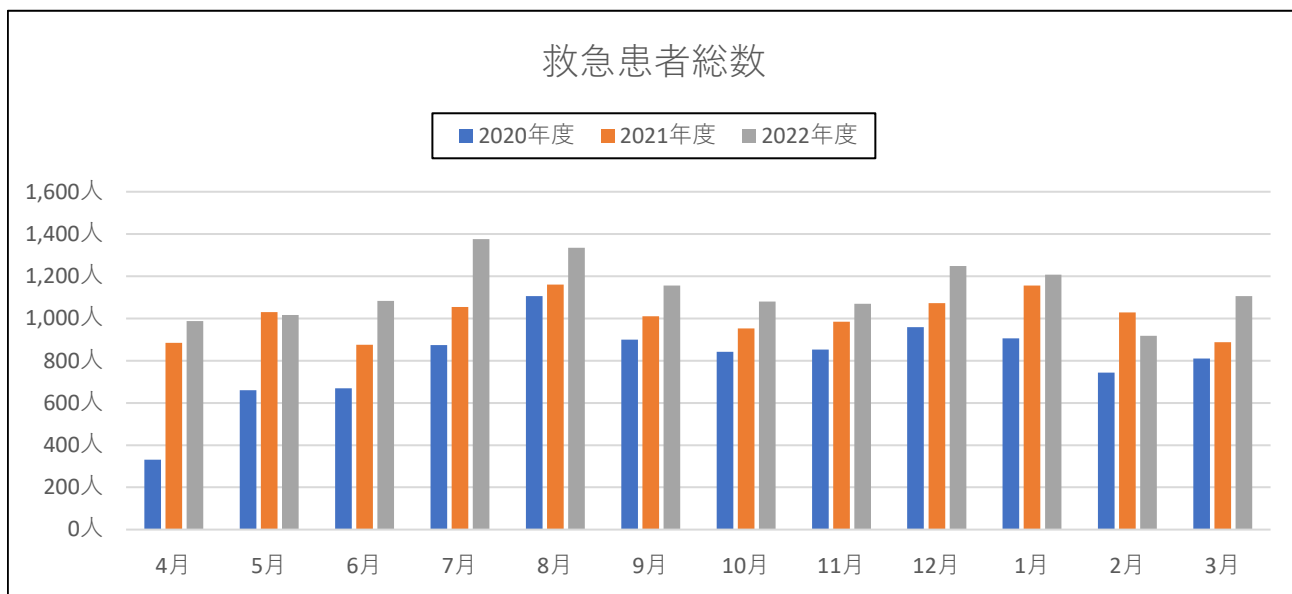


7. 救急患者数

救急患者総数（月別）

（単位：人）

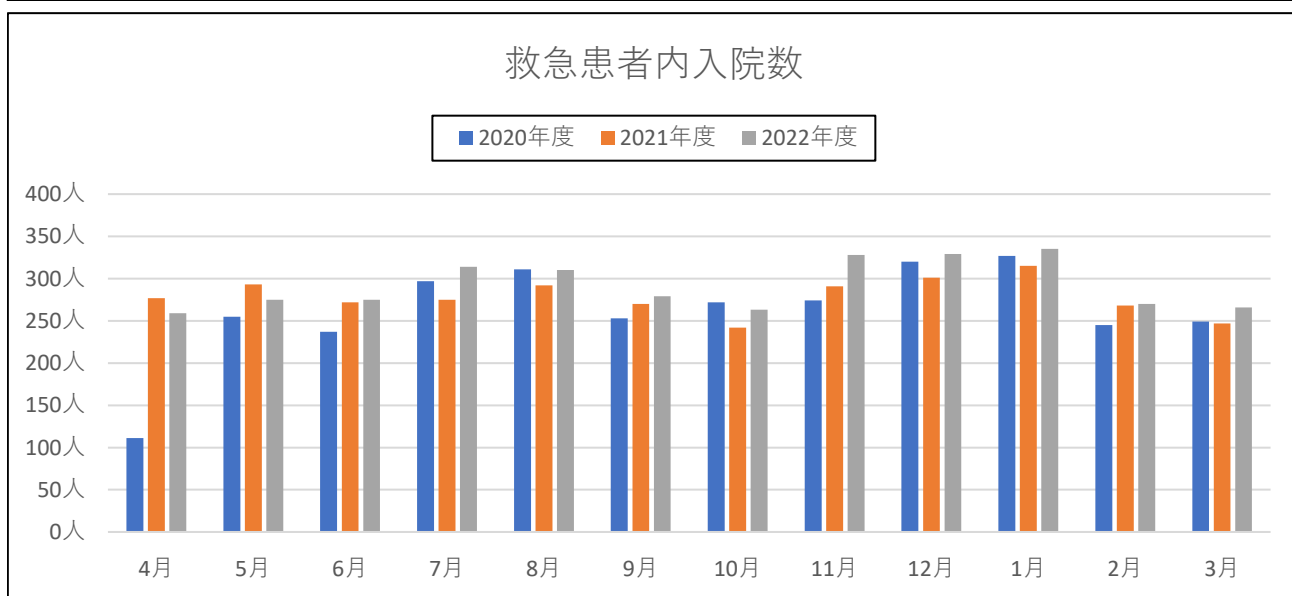
年度	4月	5月	6月	7月	8月	9月	10月	11月	12月	1月	2月	3月	合計
2020年度	331	660	669	874	1,105	899	842	853	958	906	744	810	9,651
2021年度	885	1,030	876	1,054	1,160	1,010	952	985	1,073	1,156	1,028	888	12,097
2022年度	987	1,016	1,083	1,376	1,335	1,156	1,080	1,069	1,248	1,207	918	1,105	13,580



救急患者内入院数（月別）

（単位：人）

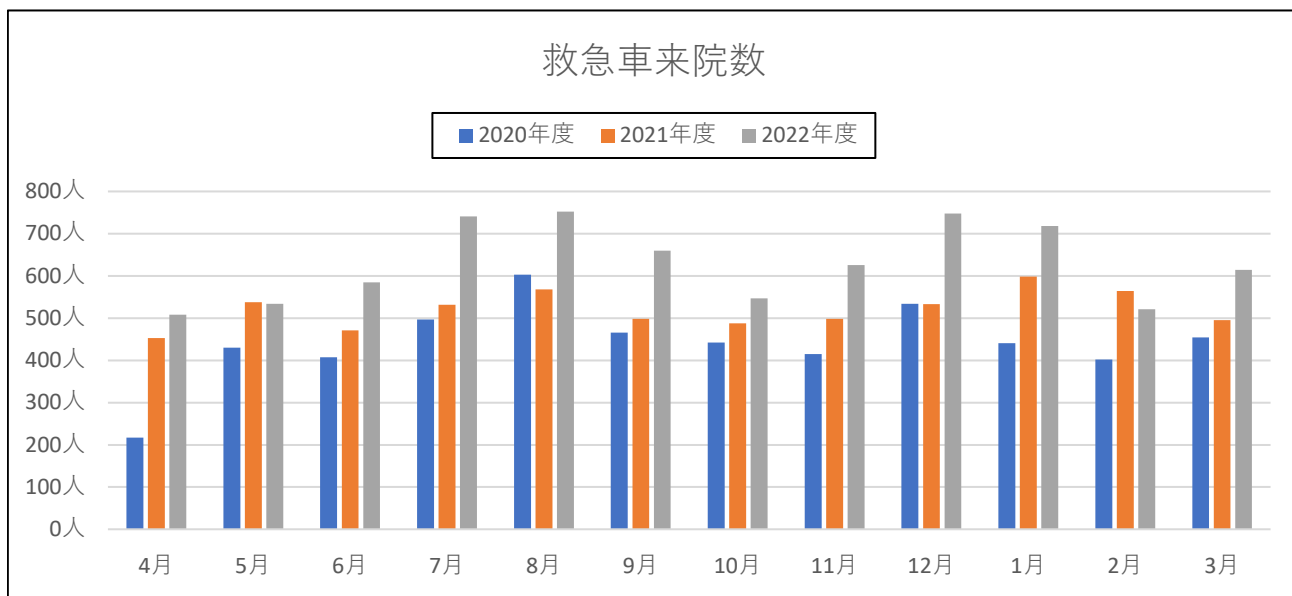
年度	4月	5月	6月	7月	8月	9月	10月	11月	12月	1月	2月	3月	合計
2020年度	111	255	237	297	311	253	272	274	320	327	245	249	3,151
2021年度	277	293	272	275	292	270	242	291	301	315	268	247	3,343
2022年度	259	275	275	314	310	279	263	328	329	335	270	266	3,503



救急車来院数（月別）

（単位：人）

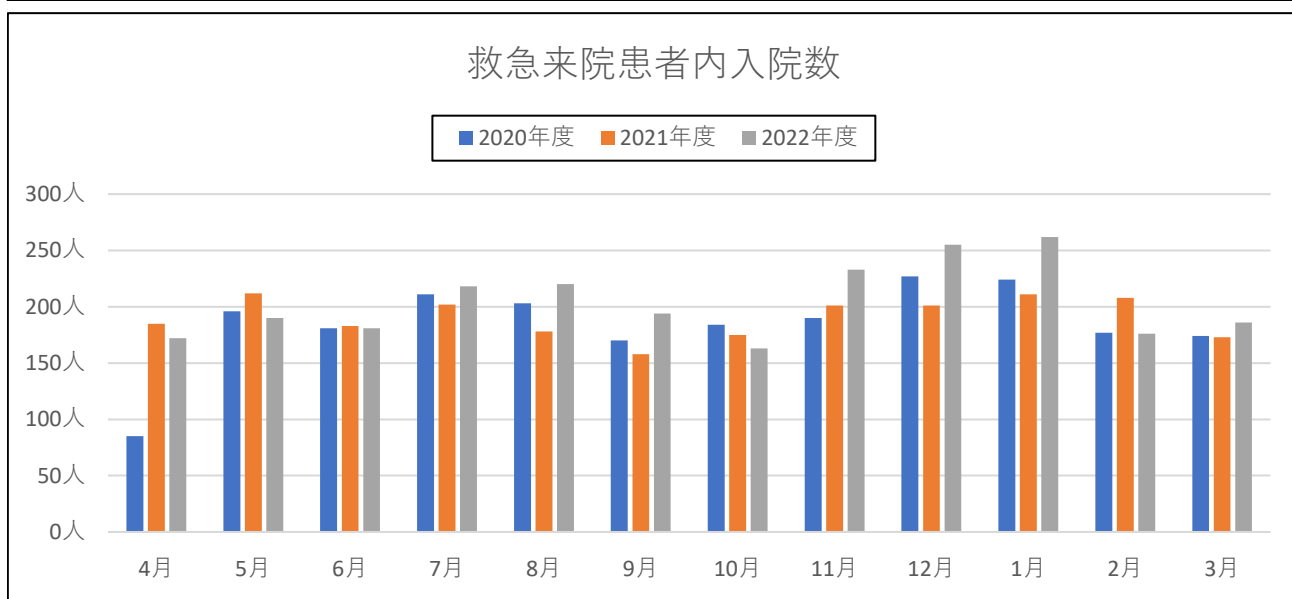
年度	4月	5月	6月	7月	8月	9月	10月	11月	12月	1月	2月	3月	合計
2020年度	217	430	407	497	603	466	442	415	534	441	402	454	5,308
2021年度	453	538	471	532	568	498	488	498	533	598	564	495	6,236
2022年度	508	534	585	741	752	660	547	626	748	718	521	614	7,554



救急来院患者内入院数（月別）

（単位：人）

年度	4月	5月	6月	7月	8月	9月	10月	11月	12月	1月	2月	3月	合計
2020年度	85	196	181	211	203	170	184	190	227	224	177	174	2,222
2021年度	185	212	183	202	178	158	175	201	201	211	208	173	2,287
2022年度	172	190	181	218	220	194	163	233	255	262	176	186	2,450



3. 地域連携

1. 地域医療連携センター運営状況
2. 比較・紹介実績
3. 医療福祉相談室実績

1. 地域医療連携センター運営状況（2022年度）

	4月	5月	6月	7月	8月	9月
紹介患者数	1,197	1,260	1,386	1,291	1,243	1,289
初診患者数	2,173	2,139	2,266	2,453	2,469	2,238
①紹介患者数のうち初診患者数	878	960	1,027	1,012	945	1,017
②初診患者数	1,467	1,422	1,516	1,466	1,532	1,450
③逆紹介患者数	687	708	815	753	821	771
地域支援紹介率（①/②）	59.9%	67.5%	67.7%	69.0%	61.7%	70.1%
地域支援逆紹介率（③/②）	46.8%	49.8%	53.8%	51.4%	53.6%	53.2%

	10月	11月	12月	1月	2月	3月
紹介患者数	1,297	1,300	1,266	1,122	1,061	1,272
初診患者数	2,179	2,134	2,284	2,146	1,767	2,103
①紹介患者数のうち初診患者数	985	1,057	950	841	817	1,008
②初診患者数	1,454	1,438	1,409	1,313	1,172	1,375
③逆紹介患者数	841	812	810	788	772	913
地域支援紹介率（①/②）	67.7%	73.5%	67.4%	64.1%	69.7%	73.3%
地域支援逆紹介率（③/②）	57.8%	56.5%	57.5%	60.0%	65.9%	66.4%

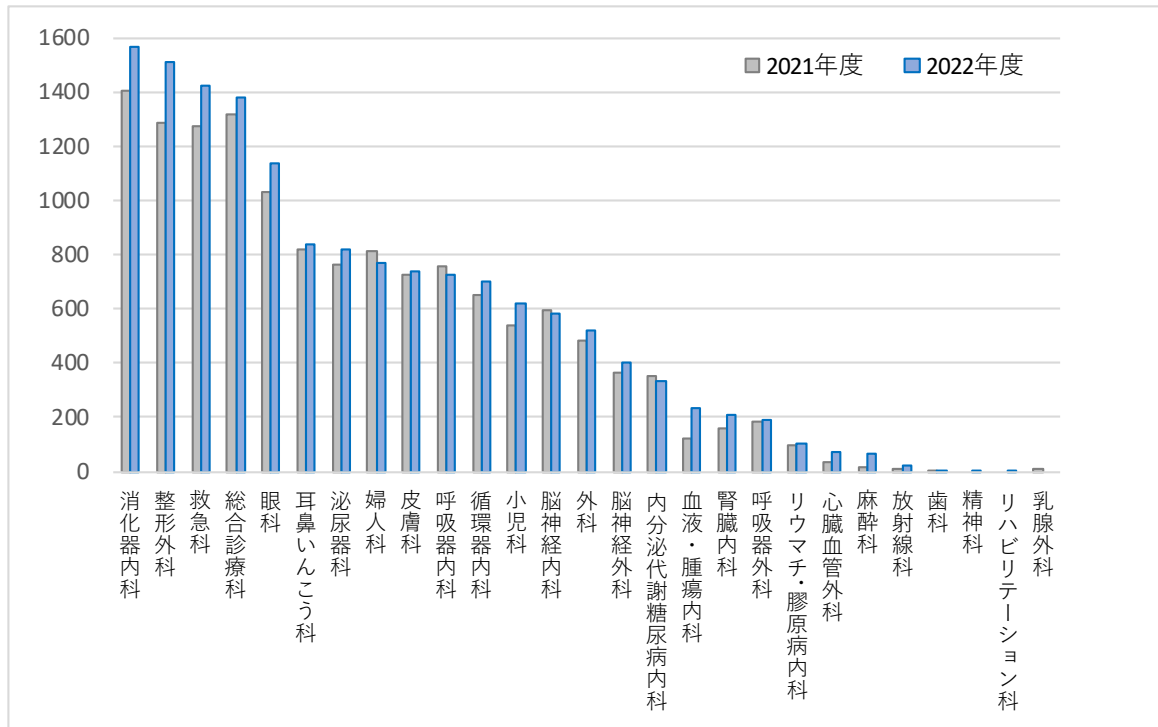
	2022年度		2021年度		前年度比	
	合計	平均	合計	平均	合計差	平均差
紹介患者数	14,984	1,249	13,824	1,152	1,160	97
初診患者数	26,351	2,196	24,351	2,029	2,000	167
①紹介患者数のうち初診患者数	11,497	958	10,502	875	995	83
②初診患者数	17,014	1,418	15,925	1,327	1,089	91
③逆紹介患者数	9,491	791	7,169	597	2,322	194
地域支援紹介率（①/②）		67.5%		66.0%		1.5%
地域支援逆紹介率（③/②）		55.7%		45.1%		10.6%

- ① 紹介患者のうち初診患者数・・・特別な関係を除く初診患者
 ② 初診患者の数・・・初診患者総数－（時間外初診患者数＋時間内初診救急車患者数）
 ③ 逆紹介患者の数・・・特別な関係を除く診療情報提供書算定件数

2. 紹介・逆紹介実績比較（2022年度）

【紹介件数】

14,983件（前年度13,824件）

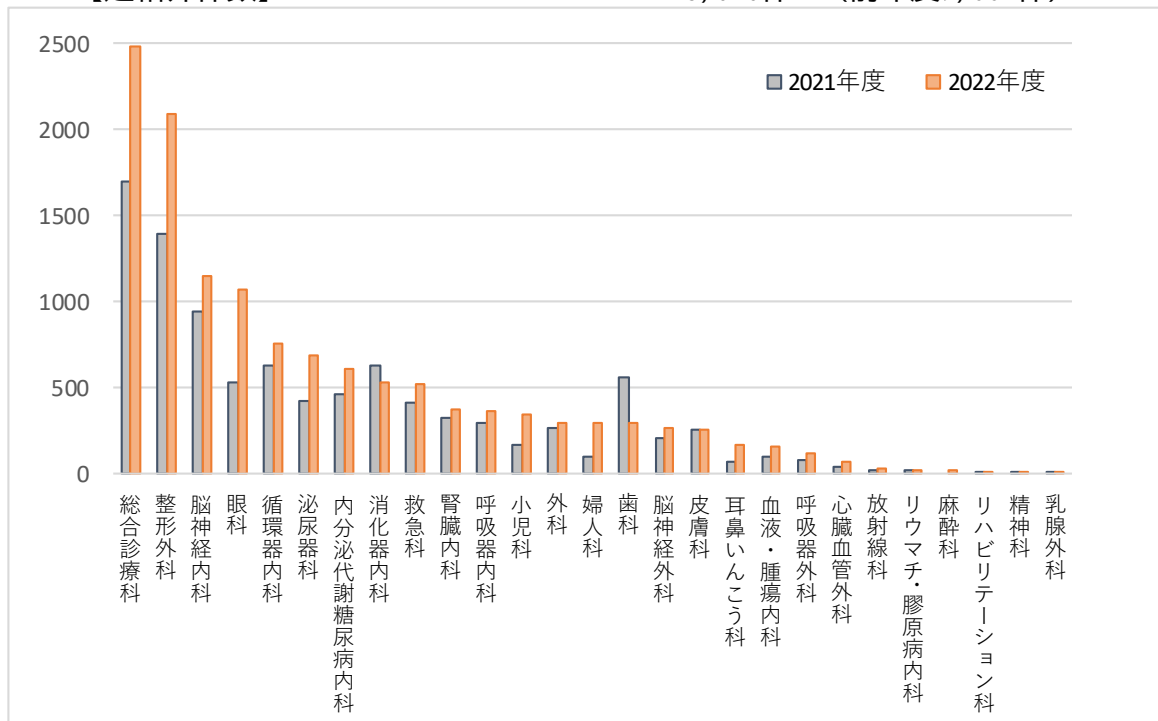


【紹介医療機関】（上位5施設）

医療機関名	2022年度	2021年度	差
岡崎市医師会はるさき健診センター	464	477	▲ 13
金山医院	272	250	22
小出クリニック	263	254	9
岡田胃腸科クリニック	251	202	49
岡崎市民病院	247	360	▲ 113

【逆紹介件数】

13,040件（前年度9,667件）



3. 入退院支援室、医療福祉相談室実績（2022年度）

